

TECHNISCHES MERKBLATT

Peter Kwasny GmbH, Heilbronner Str. 96
74831 Gundelsheim / Deutschland
Telefon: +496269 95-0, Fax: +496269 95-80
www.spraymax.com / www.kwasny.com / info@kwasny.de

Auto-K Lackiervorbereitung Kunststoff-Spachtel (styrolreduziert)

250 g

Art. Nr. 745470



Produktdaten

Beschreibung / Verwendungszweck

Styrolreduzierter 2K Kunststoffspachtel auf Polyesterharzbasis. Zum Glätten und Füllen von Vertiefungen und Kratzern an Kunststoffteilen wie GFK.

Universell einsetzbar für die meisten Kunststoffe (Verträglichkeit prüfen), aber auch für Holz, Eisen, Stahl, Aluminium etc. geeignet.

Eigenschaften

- Sehr gute Haftung auf Kunststoffen, wie z.B. GFK, PU, ABS, PVC, PC, PA etc.
- Sehr gute Schleifbarkeit (nach 30 min.)
- Universell einsetzbar auf Stahl, Eisen, Aluminium, Holz, Beton, Keramik etc.
- Lässt sich leicht und porenfrei aufziehen
- Härtet ohne Rissbildung und Schwund aus
- Überlackierbar mit allen handelsüblichen 1K Decklacksystemen

Materialbasis

Spezifisches Polyesterharz

Farbton

dunkelgrau (ohne Härter)

Untergrund

Stahl, Eisen, Aluminium

Kunststoffe, wie GFK, PU, ABS, PVC, PC, PA etc.

Holz, Keramik, Beton etc.

(Untergründe müssen sauber, trocken und fettfrei sein)

Verarbeitung

Schutzmaßnahmen



Persönliche Schutzausrüstung tragen.
(Handschuhe/Schutzbrille)

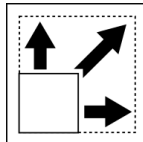
Nähere Hinweise siehe Sicherheitsdatenblatt.

Verarbeitungsbedingungen



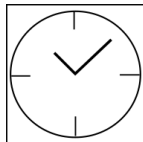
Optimale Verarbeitung bei 18° C - 25° C.

Verbrauch-Ergiebigkeit



VPE 250 g im Set mit Härter: 6 Stück pro Karton

Trocknung



durchgetrocknet: nach ca. 20 - 30 Std.

überlackierbar: nach 30 min.

schleifbarkeit: nach 20 - 30 min. bei 20° C

Verarbeitungszeit

ca. 4 - 5 min bei 20° C

Arbeitsende

Bitte verwendete Hilfsmittel (Spachtelklinge, Mischbecher, etc.) unmittelbar nach Beendigung der Arbeiten reinigen (z.B. mit Aceton / Nitroverdünnung).

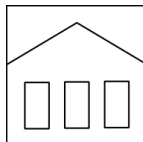
Ergänzende Hinweise

Wichtige Hinweise

ACHTUNG!

Angemischten Spachtel nicht in die Dose zurückgeben.

Lagerstabilität



Spachtel und Härter 1 Jahr bei 20° C im verschlossenen Originalbehälter bei sachgerechter, trockener Lagerung.

Entsorgung



Dose und Tube mit ausgehärtetem Material sind als Sonderabfall zu entsorgen.

Anmerkung

Vor der Anwendung sind die Sicherheitshinweise stets sorgfältig zu lesen und zu beachten.

Die Inhalte in diesem Technischen Datenblatt wurden mit größter Sorgfalt erstellt und entsprechen dem heutigen Stand unserer Kenntnisse. Sie dienen dem Anwender als anwendungstechnische Information und stellen keine Garantie bestimmter Eigenschaften dar. Die Angaben sind unverbindlich und wir übernehmen keine Haftung für Ihre Richtigkeit, Genauigkeit und Vollständigkeit. Sie befreien den Anwender bei der Verarbeitung nicht, unsere Produkte auf Ihre Eignung für die beabsichtigte Verwendung eigenverantwortlich selbst zu prüfen. Auf den Produktetiketten befindliche Warnhinweise sind zu beachten. Unsere Marken und Patente sind urheberrechtlich geschützt. Alle Rechte vorbehalten. Wir behalten uns vor, die Inhalte der Informationen ohne vorherige Ankündigung zu jeder Zeit zu aktualisieren, zu ändern und zu ergänzen.