

TECHNISCHES MERKBLATT

Peter Kwasny GmbH, Heilbronner Str. 96
74831 Gundelsheim / Deutschland
Telefon: +496269 95-0, Fax: +496269 95-80
www.spraymax.com / www.kwasny.com / info@kwasny.de

Auto-K Lackiervorbereitung 2K- Polyester Reparatur-Set (styrolreduziert)

250 g

Art. Nr. 745460



Produktdaten

Beschreibung / Verwendungszweck

Bestehend aus Polyester-Reparaturharz, inkl. Härter, Glasfasermatte sowie Kunststoffdeckel zum Mischen von Harz und Härter. Universell einsetzbar zum beseitigen von Durchrostungen, Rissen oder Löchern an Autokarosserien, Wohnwagen, Booten, Surfbrettern, Dachrinnen, Rohren usw.

Eigenschaften

- Enthält alles zur Kostengünstigen und fachgerechten Überbrückung von Durchrostungen, Rissen oder Löchern an KFZ, Wohnwagen, Booten und Geräten im Haus und Garten.
- Auch im Modell- und Formenbau einsetzbar

Materialbasis

Polyesterharze

Farbton

gelb transparent

Untergrund

Überbrückung von Durchrostungen, Rissen oder Löchern in Metallen und Blechen (gereinigt, geschliffen, Staub und fettfrei)
Kunststoffe (gereinigt, Staub und fettfrei).

Verarbeitung

Schutzmaßnahmen



Persönliche Schutzausrüstung tragen.

(Handschuhe/Schutzbrille)

Nähere Hinweise siehe Sicherheitsdatenblatt.

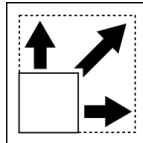
Verarbeitungsbedingungen



Optimale Verarbeitung bei 18° C - 25° C.

Untergrund muß trocken, staub- und fettfrei sein.

Verbrauch-Ergiebigkeit



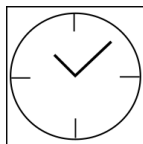
VPE 250 g: 6 Stück pro Karton, Dosen-Set mit:

1. Härter (0,12 m²)

2. Glasfasermatte (0,24 m²)

3. Kunststoffdeckel zum Mischen von Polyester Reparaturharz mit Härter

Trocknung



durchgetrocknet: ca. 20 - 30 min (bei 20° C)

Lackieraufbau

Aufbau:

1. Zuerst die Reparaturstelle gründlich mit Auto-K Schleifpapier P60 (grob) von Rost, Lackresten und Fett säubern.
2. Anschließend anschleifen und Auto-K Korrosionsschutz-Grundierung (Art.Nr.: 233058) aufsprühen.
3. Benötigte Menge an Auto-K Polyester-Reparaturharz mit ca. 2% Härter gut vermischen. Zugeschnittene Glasfasermatte auf einer festen Platte (z.B. Resopal oder Glas) glatt auflegen und das mit Härter versetzte Reparaturharz mit einem Spachtelwerkzeug satt auftragen.
4. Reparaturstelle ebenfalls mit angemischtem Reparaturharz bestreichen.
5. Glasfasermatte auf die Schadstelle legen und sorgfältig mit dem Spachtelwerkzeug festdrücken.

Verarbeitungszeit

Bei 20° C ca. 6 - 8 min.

Arbeitsende

Dose mit dem Deckel und Tube mit der Plastikkappe wieder luftdicht verschließen.

Hinweise auf dem Produkt beachten.

Ergänzende Hinweise

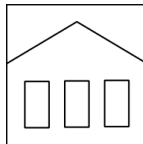
Wichtige Hinweise

Die Glasfasermatte soll so zugeschnitten werden, daß die Ränder der Reparaturstelle rundum mind. 2 cm überdeckt werden. Nach der Trockenzeit noch vorhandene Unebenheiten auf der Blechaußenseite mit Auto-K Füllspachtel ausgleichen.

Bitte beachten:

Verwendete Hilfsmittel (Spachtelklinge, Mischbecher, etc.) unmittelbar nach Beendigung der Arbeiten reinigen (z.B. mit Aceton / Nitroverdünnung).

Lagerstabilität



Spachtel und Härter 1 Jahr bei 20° C im verschlossenen Originalbehälter bei sachgerechter, trockener Lagerung.

Entsorgung



Dose und Tube mit ausgehärtetem Material sind als Sonderabfall zu entsorgen.

Anmerkung

Vor der Anwendung sind die Sicherheitshinweise stets sorgfältig zu lesen und zu beachten.

Die Inhalte in diesem Technischen Datenblatt wurden mit größter Sorgfalt erstellt und entsprechen dem heutigen Stand unserer Kenntnisse. Sie dienen dem Anwender als anwendungstechnische Information und stellen keine Garantie bestimmter Eigenschaften dar. Die Angaben sind unverbindlich und wir übernehmen keine Haftung für Ihre Richtigkeit, Genauigkeit und Vollständigkeit. Sie befreien den Anwender bei der Verarbeitung nicht, unsere Produkte auf Ihre Eignung für die beabsichtigte Verwendung eigenverantwortlich selbst zu prüfen. Auf den Produktetiketten befindliche Warnhinweise sind zu beachten. Unsere Marken und Patente sind urheberrechtlich geschützt. Alle Rechte vorbehalten. Wir behalten uns vor, die Inhalte der Informationen ohne vorherige Ankündigung zu jeder Zeit zu aktualisieren, zu ändern und zu ergänzen.