

Fiche Technique

Peter Kwasny GmbH, Heilbronner Str. 96
74831 Gundelsheim / Allemagne
Téléphoner: +496269 95-0, Fax: +496269 95-80
www.spraymax.com / www.kwasny.com / info@kwasny.de

Auto-K préparation peinture Résine de réparation polyester bi-composant (réduite en styrène)

1000 g
Art. Nr. 745452



Informations produit

Description / utilisation

Pour le traitement des matériaux en fibre de verre en cas de petits et grands dommages. Elimination des perforations dues à la rouille, des fissures ou des trous sur les carrosseries automobiles, caravanes, bateaux, planches de surf les gouttières, les tuyaux, etc.

Appliquer un matériau en fibre de verre imprégné de résine sur la zone à réparer. Il est possible de laminer plusieurs couches les unes sur les autres. Ne traiter qu'avec des matériaux en fibre de verre (natte, tissu ou non-tissé).

Le matériau peut être recouvert d'un enduit et d'une peinture (après ponçage).

Propriétés

- Adaptation aux formes existantes
- Solution facile à utiliser
- Durcissement rapide
- Résistant à l'eau et aux solvants
- Résistant à l'essence
- Durcissement de la résine et du mastic sans formation de fissures ou de retrait (en respectant les quantités de durcisseur prescrites)

Composition

Résines polyester

Coloris

jaune transparent

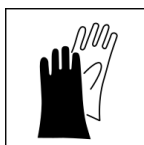
Supports

Métaux, tôles (nettoyés, poncés, dépolissés et exempts de graisse)

Plastiques (nettoyés, dépolissés et dégraissés)

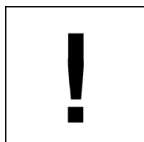
Application

Protections



Porter un équipement de protection individuelle. (gants / lunettes de protection). Pour plus de détails, se reporter à la fiche de données de sécurité.

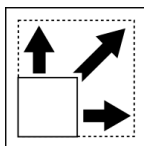
Conditions d'utilisation



L'application est optimale entre 18 et 25° C.

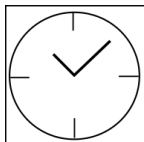
Le support doit être sec et exempt de poussière et de graisse.

Pouvoir couvrant



UE 1000 g: 2 pièces par carton

Séchage



Temps d'utilisation: env. 5 - 10 min (à 20° C)
complètement sec: env. 20 - 30 min (à 20° C)

Traitement ultérieur

Toutes les impuretés doivent être nettoyées avec un diluant universel nitro avant le durcissement.

Mélanger la quantité de résine utilisable pendant la durée de vie en pot avec 2 % de durcisseur.

Appliquer un matériau en fibre de verre imprégné de résine sur la réparation.

Il est possible de laminier plusieurs couches les unes sur les autres peuvent être laminées. Le matériau peut être masticqué et (après ponçage).

Durée de vie en pot

A 20° C env. 10 min

Après usage

Refermer hermétiquement la boîte avec le couvercle et le tube avec le bouchon en plastique.
Respecter les indications sur le produit.

Conditions de stockage

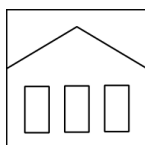
Remarques importantes

Ne traiter qu'avec des matériaux en fibre de verre (natte, tissu ou non-tissé).

Toutes les impuretés doivent être éliminées avant le durcissement à l'aide de nettoyer le diluant universel nitro. Ne pas remettre le matériau mélangé dans la boîte. Utiliser des gants.

Prière d'utiliser les outils utilisés (lame de spatule, godet de mélange) immédiatement après la fin des travaux nettoyer (p.ex. avec l'acétone / diluant pour nitroc).

Stabilité au stockage



Dans des conditions appropriées, au sec et à l'abri de l'air. Stocké à 20° C dans un endroit fermé, le produit se conserve au moins 1 an.

Traitement des déchets



La boîte et le tube contenant le matériau durci doivent être éliminés comme déchets spéciaux.

Remarque

Avant l'utilisation, il faut toujours lire attentivement et respecter les consignes de sécurité.

Les contenus de la présente fiche de données techniques ont été élaborés avec le plus grand soin et correspondent à l'état actuel de nos connaissances. Il s'agit de conseils techniques d'application à l'attention de l'utilisateur et ne constituent aucune garantie quant à d'éventuelles propriétés particulières des produits. Les indications sont données à titre indicatif et nous déclinons toute responsabilité quant à leur exactitude et leur exhaustivité. Ils n'exemptent pas l'utilisateur de sa responsabilité autonome de tester l'aptitude de nos produits à l'utilisation prévue pendant l'application. Observer les mises en garde indiquées sur les étiquettes des produits. Nos marques et brevets sont protégés par des droits d'auteur. Tous droits réservés. Nous nous réservons la possibilité d'actualiser, de modifier et de compléter les contenus des informations sans préavis à tout moment.