

# Fiche Technique

Peter Kwasny GmbH, Heilbronner Str. 96  
74831 Gundelsheim / Allemagne  
Téléphoner: +496269 95-0, Fax: +496269 95-80  
www.spraymax.com / www.kwasny.com / [info@kwasny.de](mailto:info@kwasny.de)

## Auto-K préparation peinture Enduit fin (réduite en styrene)

1000 g

Art. Nr. 745442



### Informations produit

#### Description / utilisation

Pour les surfaces lisses et non poreuses en plastique, métal ou céramique. Adhère parfaitement sur une surface rugueuse et sèche. Peut également être utilisé comme couche de remplissage sur le mastic en fibre de verre.

#### Propriétés

- Bonne adhérence
- Mise en œuvre facile
- Ponçage et trempe sans formation de fissures ou de retrait

#### Composition

Résine polyester spécifique

#### Coloris

beige (sans durcisseur)

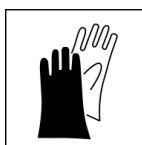
### Supports

Métal, plastique, céramique

Les supports doivent être dépoussiérés, dégraissés et d'agent de démoulage soigneusement nettoyés et poncés.

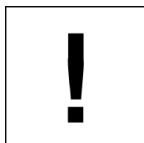
### Application

#### Protections



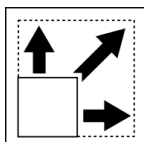
Porter un équipement de protection individuelle. (gants / lunettes de protection). Pour plus de détails, se reporter à la fiche de données de sécurité.

## Conditions d'utilisation



L'application est optimale entre 18 et 25° C.

## Pouvoir couvrant



UE 1000 g en kit avec durcisseur: 2 pièces par carton

## Traitement ultérieur

Nettoyer soigneusement le support de la poussière, de la graisse et des agents de séparation et le poncer. Bien mélanger la quantité nécessaire de mastic fin avec 2% de durcisseur dans le couvercle en plastique.

## Durée de vie en pot

env. 5 min

## Après usage

Prière d'utiliser les outils utilisés (lame de spatule, godet de mélange) immédiatement après la fin des travaux nettoyer (p.ex. avec l'acétone / diluant pour nitroc).

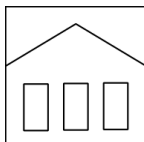
## Conditions de stockage

### Remarques importantes

#### ATTENTION:

Ne pas remettre le mastic mélangé dans la boîte remettre en place.

### Stabilité au stockage



Au moins 1 an à 20° C dans le récipient fermé dans le récipient d'origine, dans un endroit sec et approprié stockage.

### Traitement des déchets



La boîte et le tube contenant le matériau durci doivent être éliminés comme déchets spéciaux.

### Remarque

Avant l'utilisation, il faut toujours lire attentivement et respecter les consignes de sécurité.

Les contenus de la présente fiche de données techniques ont été élaborés avec le plus grand soin et correspondent à l'état actuel de nos connaissances. Il s'agit de conseils techniques d'application à l'attention de l'utilisateur et ne constituent aucune garantie quant à d'éventuelles propriétés particulières des produits. Les indications sont données à titre indicatif et nous déclinons toute responsabilité quant à leur exactitude et leur exhaustivité. Ils n'exemptent pas l'utilisateur de sa responsabilité autonome de tester l'aptitude de nos produits à l'utilisation prévue pendant l'application. Observer les mises en garde indiquées sur les étiquettes des produits. Nos marques et brevets sont protégés par des droits d'auteur. Tous droits réservés. Nous nous réservons la possibilité d'actualiser, de modifier et de compléter les contenus des informations sans préavis à tout moment.