

Fiche Technique

Peter Kwasny GmbH, Heilbronner Str. 96
74831 Gundelsheim / Allemagne
Téléphoner: +496269 95-0, Fax: +496269 95-80
www.spraymax.com / www.kwasny.com / info@kwasny.de

Auto-K préparation peinture Enduit universel (réduite en styène)

1000 g

Art. Nr. 745432



Informations produit

Description / utilisation

Utilisation universelle sur presque toutes les surfaces. Pour lisser les bosses et les creux sur les pièces métalliques, pièces en aluminium et en plastique (pare-chocs) ainsi que sur les carrosseries galvanisées, etc.

Propriétés

- Utilisation universelle
- Bonne aptitude au ponçage
- Bonne adhérence
- S'applique facilement et sans porosité

Composition

Résine polyester spécifique

Coloris

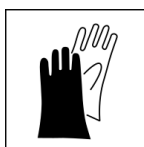
beige (sans durcisseur)

Supports

Acier, fer, tôles galvanisées et galvanisées à chaud, aluminium, diverses matières plastiques disponibles dans le commerce, bois, céramique, pierre naturelle, béton (Les supports doivent être débarrassés de la poussière, de la graisse et des agents de séparation et soigneusement nettoyés et poncés).

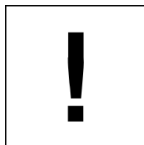
Application

Protections



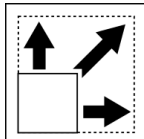
Porter un équipement de protection individuelle. (gants / lunettes de protection). Pour plus de détails, se reporter à la fiche de données de sécurité.

Conditions d'utilisation



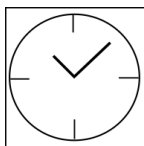
L'application est optimale entre 18 et 25° C.

Pouvoir couvrant



UE 1000 g en kit avec durcisseur: 2 pièces par carton

Séchage

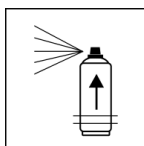


ponçabilité: après 20 min. à 20° C

Traitement ultérieur

Nettoyer soigneusement le support de la poussière, de la graisse et des agents de séparation et le poncer. Mélanger la quantité nécessaire de mastic universel avec 2% de durcisseur bien mélangée dans le couvercle en plastique.

Durée de vie en pot



4 - 6 min. à 20° C

Après usage

Prière d'utiliser les outils utilisés (lame de spatule, godet de mélange) immédiatement après la fin des travaux nettoyer (p.ex. avec l'acétone / diluant pour nitroc).

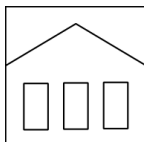
Conditions de stockage

Remarques importantes

ATTENTION:

Ne pas remettre le mastic mélangé dans la boîte remettre en place.

Stabilité au stockage



Au moins 1 an à 20° C dans le récipient fermé dans le récipient d'origine, dans un endroit sec et approprié stockage.

Traitement des déchets



La boîte et le tube contenant le matériau durci doivent être éliminés comme déchets spéciaux.

Remarque

Avant l'utilisation, il faut toujours lire attentivement et respecter les consignes de sécurité.

Les contenus de la présente fiche de données techniques ont été élaborés avec le plus grand soin et correspondent à l'état actuel de nos connaissances. Il s'agit de conseils techniques d'application à l'attention de l'utilisateur et ne constituent aucune garantie quant à d'éventuelles propriétés particulières des produits. Les indications sont données à titre indicatif et nous déclinons toute responsabilité quant à leur exactitude et leur exhaustivité. Ils n'exemptent pas l'utilisateur de sa responsabilité autonome de tester l'aptitude de nos produits à l'utilisation prévue pendant l'application. Observer les mises en garde indiquées sur les étiquettes des produits. Nos marques et brevets sont protégés par des droits d'auteur. Tous droits réservés. Nous nous réservons la possibilité d'actualiser, de modifier et de compléter les contenus des informations sans préavis à tout moment.