

# Fiche Technique

Peter Kwasny GmbH, Heilbronner Str. 96  
74831 Gundelsheim / Allemagne  
Téléphoner: +496269 95-0, Fax: +496269 95-80  
www.spraymax.com / www.kwasny.com / [info@kwasny.de](mailto:info@kwasny.de)

## Auto-K préparation peinture Enduit de remplissage élastique (réduite en styrène)

1000 g

Art. Nr. 745422



### Informations produit

#### Description / utilisation

Pour les pièces en métal et en plastique soumises à de fortes vibrations, comme les ailes ou les portes. Convient également pour les réparations sur la pierre sèche et le béton ainsi que sur les objets en plastique et en céramique. Mélangé à la poudre d'aluminium.

#### Propriétés

- Idéal pour les pièces en métal et en plastique soumises aux vibrations pièces en plastique
- Exceptionnellement élastique et tenace
- Bonne adhérence sur les pièces soumises aux vibrations
- Utilisable en outre sur la pierre sèche, plastique, céramique ou béton

#### Composition

Résine polyester spécifique

#### Coloris

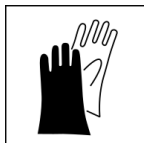
gris argenté met. (sans durcisseur)

### Supports

Acier, fer, diverses matières plastiques disponibles dans le commerce, céramique, pierre, béton.  
Nettoyer soigneusement les supports de la poussière, de la graisse et des agents de séparation et les poncer.

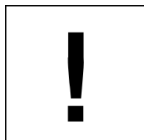
## Application

### Protections



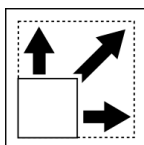
Porter un équipement de protection individuelle. (gants / lunettes de protection). Pour plus de détails, se reporter à la fiche de données de sécurité.

### Conditions d'utilisation



L'application est optimale entre 18 et 25° C.

### Pouvoir couvrant



UE 1000 g en kit avec durcisseur: 2 pièces par carton

### Traitement ultérieur

Nettoyer soigneusement le support de la poussière, de la graisse et des agents de séparation et le poncer.

### Durée de vie en pot

env. 5 min

### Après usage

Prière d'utiliser les outils utilisés (lame de spatule, godet de mélange) immédiatement après la fin des travaux nettoyer (p.ex. avec l'acétone / diluant pour nitro).

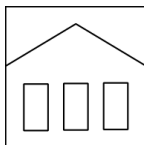
## Conditions de stockage

### Remarques importantes

#### ATTENTION:

Ne pas remettre le mastic mélangé dans la boîte remettre en place.

### Stabilité au stockage



Au moins 1 an à 20° C dans le récipient fermé dans le récipient d'origine, dans un endroit sec et approprié stockage.

### Traitement des déchets



La boîte et le tube contenant le matériau durci doivent être éliminés comme déchets spéciaux.

## Remarque

Avant l'utilisation, il faut toujours lire attentivement et respecter les consignes de sécurité.

Les contenus de la présente fiche de données techniques ont été élaborés avec le plus grand soin et correspondent à l'état actuel de nos connaissances. Il s'agit de conseils techniques d'application à l'attention de l'utilisateur et ne constituent aucune garantie quant à d'éventuelles propriétés particulières des produits. Les indications sont données à titre indicatif et nous déclinons toute responsabilité quant à leur exactitude et leur exhaustivité. Ils n'exemptent pas l'utilisateur de sa responsabilité autonome de tester l'aptitude de nos produits à l'utilisation prévue pendant l'application. Observer les mises en garde indiquées sur les étiquettes des produits. Nos marques et brevets sont protégés par des droits d'auteur. Tous droits réservés. Nous nous réservons la possibilité d'actualiser, de modifier et de compléter les contenus des informations sans préavis à tout moment.