

# TECHNISCHES MERKBLATT

Peter Kwasny GmbH, Heilbronner Str. 96  
74831 Gundelsheim / Deutschland  
Telefon: +496269 95-0, Fax: +496269 95-80  
[www.spraymax.com](http://www.spraymax.com) / [www.kwasny.com](http://www.kwasny.com) / [info@kwasny.de](mailto:info@kwasny.de)

## Auto-K Lackiervorbereitung Elastischer Füll-Spachtel (styrolreduziert) 250 g Art. Nr. 745420



### Produktdaten

#### Beschreibung / Verwendungszweck

Bei stark vibrationsbeanspruchten Metall- und Kunststoffteilen, wie Kotflügeln oder Türen.  
Auch für Reparaturen an trockenem Stein und Beton sowie an Gegenständen aus Kunststoff und Keramik geeignet. Mit Aluminiumpulver durchmischt.

#### Eigenschaften

- Ideal für vibrationsbeanspruchte Metall- und Kunststoffteile
- Außerordentlich elastisch und zäh
- Gute Haftung bei vibrationsbeanspruchten Teilen
- Außerdem einsetzbar bei trockenem Stein, Kunststoff, Keramik oder Beton

#### Materialbasis

Spezifisches Polyesterharz

#### Farbton

silbergrau met. (ohne Härter)

### Untergrund

Stahl, Eisen, diverse handelsübliche Kunststoffe, Keramik, Stein, Beton. Untergründe sorgfältig von Staub, Fett und Trennmittel reinigen und anschleifen.

### Verarbeitung

#### Schutzmaßnahmen



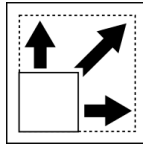
Persönliche Schutzausrüstung tragen.  
(Handschuhe/Schutzbrille)  
Nähere Hinweise siehe Sicherheitsdatenblatt.

## Verarbeitungsbedingungen



Optimale Verarbeitung bei 18° C - 25° C.

## Verbrauch-Ergiebigkeit



VPE 250 g im Set mit Härter: 6 Stück pro Karton

## Lackieraufbau

Den Untergrund von Staub, Fett und Trennmittel sorgfältig reinigen und anschleifen.

## Verarbeitungszeit

ca. 5 Minuten

## Arbeitsende

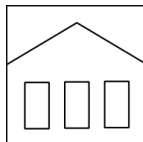
Bitte verwendete Hilfsmittel (Spachtelklinge, Mischbecher, etc.) unmittelbar nach Beendigung der Arbeiten reinigen (z.B. mit Aceton / Nitroverdünnung).

## Ergänzende Hinweise

### Wichtige Hinweise

ACHTUNG! Angemischten Spachtel nicht in die Dose zurückgeben.

### Lagerstabilität



Spachtel und Härter 1 Jahr bei 20° C im verschlossenen Originalbehälter bei sachgerechter, trockener Lagerung.

### Entsorgung



Dose und Tube mit ausgehärtetem Material sind als Sonderabfall zu entsorgen.

### Anmerkung

Vor der Anwendung sind die Sicherheitshinweise stets sorgfältig zu lesen und zu beachten.

Die Inhalte in diesem Technischen Datenblatt wurden mit größter Sorgfalt erstellt und entsprechen dem heutigen Stand unserer Kenntnisse. Sie dienen dem Anwender als anwendungstechnische Information und stellen keine Garantie bestimmter Eigenschaften dar. Die Angaben sind unverbindlich und wir übernehmen keine Haftung für Ihre Richtigkeit, Genauigkeit und Vollständigkeit. Sie befreien den Anwender bei der Verarbeitung nicht, unsere Produkte auf Ihre Eignung für die beabsichtigte Verwendung eigenverantwortlich selbst zu prüfen. Auf den Produktetiketten befindliche Warnhinweise sind zu beachten. Unsere Marken und Patente sind urheberrechtlich geschützt. Alle Rechte vorbehalten. Wir behalten uns vor, die Inhalte der Informationen ohne vorherige Ankündigung zu jeder Zeit zu aktualisieren, zu ändern und zu ergänzen.