

# TECHNISCHES MERKBLATT

Peter Kwasny GmbH, Heilbronner Str. 96  
74831 Gundelsheim / Deutschland  
Telefon: +496269 95-0, Fax: +496269 95-80  
www.spraymax.com / www.kwasny.com / info@kwasny.de

## Auto-K Lackiervorbereitung Glasfaser-Spachtel (styrolreduziert)

500 g

Art. Nr. 745411



### Produktdaten

#### **Beschreibung / Verwendungszweck**

Schnell härtende 2-Komponenten Spachtelmasse auf Basis elastischer Polyesterharze mit Glasfaser-schnitzeln. Dient zur Verstärkung angerosteter Bleche und zur Überbrückung von Metallrissen und punktgroßen Durchrostungen sowie für Reparaturen an Booten, Wohnwagen, Surfbrettern und vielen Gegenständen aus Stahl, Eisen, Beton und viele handelsübliche Kunststoffe.

#### **Eigenschaften**

- Außerordentliche Reiß- und Bruchfestigkeit nach dem Aushärten
- Hochwirksame Mischung aus Polyesterharz und Glasfasern
- Für Metallrisse und punktgroße Durchrostungen

#### **Materialbasis**

Spezifisches Polyesterharz

#### **Farbton**

grün (ohne Härter)

### Untergrund

Stahl, Eisen, Beton

diverse handelsübliche Kunststoffe

### Verarbeitung

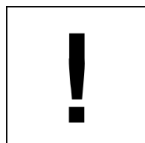
#### **Schutzmaßnahmen**



Persönliche Schutzausrüstung tragen.  
(Handschuhe/Schutzbrille)

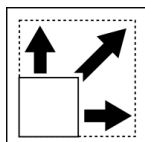
Nähere Hinweise siehe Sicherheitsdatenblatt.

## Verarbeitungsbedingungen



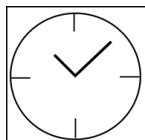
Optimale Verarbeitung bei 18° C - 25° C.

## Verbrauch-Ergiebigkeit



VPE 500 g im Set mit Härter: 4 Stück pro Karton

## Trocknung



schleifbarkeit: nach 30 min. bei 20° C

## Lackieraufbau

Den Untergrund von Staub, Fett und Trennmittel sorgfältig reinigen und anschleifen.  
Die benötigte Menge Glasfaserspachtel mit 2% Härter im Kunststoffdeckel gut vermischen.

## Verarbeitungszeit

4 - 6 Minuten bei 20° C

## Arbeitsende

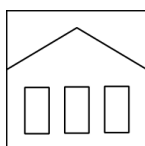
Bitte verwendete Hilfsmittel (Spachtelklinge, Mischbecher, etc.) unmittelbar nach Beendigung der Arbeiten reinigen (z.B. mit Aceton / Nitroverdünnung).

## Ergänzende Hinweise

### Wichtige Hinweise

ACHTUNG! Angemischten Spachtel nicht in die Dose zurückgeben.

### Lagerstabilität



Spachtel und Härter 1 Jahr bei 20° C im verschlossenen Originalbehälter bei sachgerechter, trockener Lagerung.

### Entsorgung



Dose und Tube mit ausgehärtetem Material sind als Sonderabfall zu entsorgen.

### Anmerkung

Vor der Anwendung sind die Sicherheitshinweise stets sorgfältig zu lesen und zu beachten.

Die Inhalte in diesem Technischen Datenblatt wurden mit größter Sorgfalt erstellt und entsprechen dem heutigen Stand unserer Kenntnisse. Sie dienen dem Anwender als anwendungstechnische Information und stellen keine Garantie bestimmter Eigenschaften dar. Die Angaben sind unverbindlich und wir übernehmen keine Haftung für Ihre Richtigkeit, Genauigkeit und Vollständigkeit. Sie befreien den Anwender bei der Verarbeitung nicht, unsere Produkte auf Ihre Eignung für die beabsichtigte Verwendung eigenverantwortlich selbst zu prüfen. Auf den Produktetiketten befindliche Warnhinweise sind zu beachten. Unsere Marken und Patente sind urheberrechtlich geschützt. Alle Rechte vorbehalten. Wir behalten uns vor, die Inhalte der Informationen ohne vorherige Ankündigung zu jeder Zeit zu aktualisieren, zu ändern und zu ergänzen.