

TECHNISCHES MERKBLATT

Peter Kwasny GmbH, Heilbronner Str. 96
74831 Gundelsheim / Deutschland
Telefon: +496269 95-0, Fax: +496269 95-80
www.spraymax.com / www.kwasny.com / info@kwasny.de

Auto-K Lackiervorbereitung Füll-Spachtel (styrolreduziert) 2000 g ohne Härter Art. Nr. 745403



Produktdaten

Beschreibung / Verwendungszweck

Zum Ausgleichen und Füllen von Unebenheiten an Autokarosserien, Gegenständen aus Metall, Stein, Beton, Kunststoff, Keramik und Holz. Auch als Füllschicht über Glasfaserspachtel verwendbar.

Eigenschaften

- Hervorragende Haftung auf aufgerauter, trockener Fläche
- Leichte Verarbeitung
- Leicht zu schleifen
- Härtet ohne Rissbildung und Schwund aus
- Für glatte, porenfreie Oberflächen
- Auch als Füllschicht über Glasfaserspachtel verwendbar

Materialbasis

Polyesterharze

Farbton

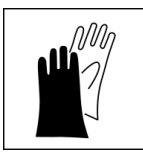
hellgrau (ohne Härter)

Untergrund

Metall, Stein, Beton, Kunststoff, Keramik und Holz

Verarbeitung

Schutzmaßnahmen



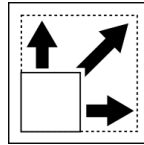
Persönliche Schutzausrüstung tragen.
(Handschuhe/Schutzbrille)
Nähere Hinweise siehe Sicherheitsdatenblatt.

Verarbeitungsbedingungen



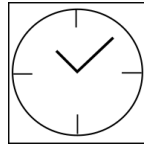
Optimale Verarbeitung bei 18° C - 25° C.
Untergrund muß trocken, staub- und fettfrei sein.

Verbrauch-Ergiebigkeit



VPE 2000 g ohne Härter: 1 Stück pro Karton

Trocknung



schleifbarkeit: nach 20 min. bei 20° C

Lackieraufbau

Den Untergrund von Staub, Fett und Trennmittel sorgfältig reinigen und anschleifen.

Die benötigte Menge Füllspachtel mit 2% Härter im Kunststoffdeckel gründlich mischen und zügig verarbeiten.

Verarbeitungszeit

ca. 5 min. bei 20° C

Arbeitsende

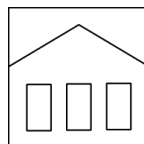
Bitte verwendete Hilfsmittel (Spachtelklinge, Mischbecher, etc.) unmittelbar nach Beendigung der Arbeiten reinigen (z.B. mit Aceton / Nitroverdünnung).

Ergänzende Hinweise

Wichtige Hinweise

ACHTUNG! Angemischten Spachtel nicht in die Dose zurückgeben.

Lagerstabilität



Spachtel und Härter 1 Jahr bei 20° C im verschlossenen Originalbehälter bei sachgerechter, trockener Lagerung.

Entsorgung



Dose und Tube mit ausgehärtetem Material sind als Sonderabfall zu entsorgen.

Anmerkung

Vor der Anwendung sind die Sicherheitshinweise stets sorgfältig zu lesen und zu beachten.

Die Inhalte in diesem Technischen Datenblatt wurden mit größter Sorgfalt erstellt und entsprechen dem heutigen Stand unserer Kenntnisse. Sie dienen dem Anwender als anwendungstechnische Information und stellen keine Garantie bestimmter Eigenschaften dar. Die Angaben sind unverbindlich und wir übernehmen keine Haftung für Ihre Richtigkeit, Genauigkeit und Vollständigkeit. Sie befreien den Anwender bei der Verarbeitung nicht, unsere Produkte auf Ihre Eignung für die beabsichtigte Verwendung eigenverantwortlich selbst zu prüfen. Auf den Produktetiketten befindliche Warnhinweise sind zu beachten. Unsere Marken und Patente sind urheberrechtlich geschützt. Alle Rechte vorbehalten. Wir behalten uns vor, die Inhalte der Informationen ohne vorherige Ankündigung zu jeder Zeit zu aktualisieren, zu ändern und zu ergänzen.