

Fiche Technique

Peter Kwasny GmbH, Heilbronner Str. 96
74831 Gundelsheim / Allemagne
Téléphoner: +496269 95-0, Fax: +496269 95-80
www.spraymax.com / www.kwasny.com / info@kwasny.de

Auto-K préparation peinture

Durcisseur

40 g

Art. Nr. 745201



Informations produit

Description / utilisation

Important lors de l'utilisation de résine de réparation polyester et de mastic à 2K. Veuillez mélanger dans les proportions indiquées. C'est la seule façon de permettre le durcissement nécessaire de la résine de réparation polyester et le mastic sont possibles.

Propriétés

- Mélanger avec de la résine de réparation polyester ou spatule
- Sert à lisser les bosses et les creux de la voiture, les objets en métal, en pierre, en béton et en céramique
- Toujours mélanger de petites quantités et travailler rapidement.
- Durcissement du polyester et du mastic sans formation de fissures ou retrait

Composition

Peroxyde de dibenzoyl

Supports

Résine de réparation polyester ou mastic

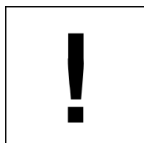
Application

Protections



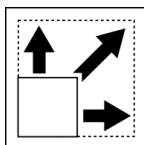
Porter un équipement de protection individuelle. (gants / lunettes de protection). Pour plus de détails, se reporter à la fiche de données de sécurité.

Conditions d'utilisation



L'application est optimale entre 18 et 25° C.

Pouvoir couvrant

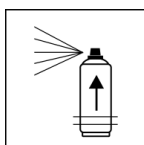


UE: Tube de 40 g: 6 pièces par carton

Traitement ultérieur

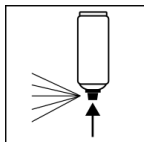
Respectez l'ajout de la quantité de durcisseur prescrite pour chaque produit.

Durée de vie en pot



Mélangé avec de la résine de réparation polyester ou du mastic env. 20 - 30 min (à 20° C)

Après usage



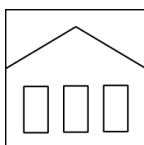
Refermer hermétiquement le tube à l'aide du bouchon en plastique.
Conservation à 20° C pendant au moins 1 an.
Respecter les indications sur le produit.

Conditions de stockage

Remarques importantes

ATTENTION: Ne pas remettre les restes de la masse mélangée dans la boîte.

Stabilité au stockage



Stockage: Durcisseur au moins 1 an à 20° C dans le récipient d'origine fermé, dans un endroit sec et approprié.

Traitement des déchets



Le tube contenant le matériau durci doivent être éliminés comme déchets spéciaux.

Remarque

Avant l'utilisation, il faut toujours lire attentivement et respecter les consignes de sécurité.

Les contenus de la présente fiche de données techniques ont été élaborés avec le plus grand soin et correspondent à l'état actuel de nos connaissances. Il s'agit de conseils techniques d'application à l'attention de l'utilisateur et ne constituent aucune garantie quant à d'éventuelles propriétés particulières des produits. Les indications sont données à titre indicatif et nous déclinons toute responsabilité quant à leur exactitude et leur exhaustivité. Ils n'exemptent pas l'utilisateur de sa responsabilité autonome de tester l'aptitude de nos produits à l'utilisation prévue pendant l'application. Observer les mises en garde indiquées sur les étiquettes des produits. Nos marques et brevets sont protégés par des droits d'auteur. Tous droits réservés. Nous nous réservons la possibilité d'actualiser, de modifier et de compléter les contenus des informations sans préavis à tout moment.