

# Fiche Technique

Peter Kwasny GmbH, Heilbronner Str. 96  
74831 Gundelsheim / Allemagne  
Téléphoner: +496269 95-0, Fax: +496269 95-80  
www.spraymax.com / www.kwasny.com / info@kwasny.de

## Auto-K préparation peinture 2K- Résine époxy 500 g No. d'art 745035



### Informations produit

#### Description / utilisation

Pour la réparation, le collage, le revêtement et comme masse de scellement. Excellente adhérence et protection à long terme grâce à la base Epoxy. Utilisation universelle sur presque tous les supports.

#### Propriétés

- Sans solvant, sans styrène et à odeur réduite
- Excellente adhérence sur presque tous les supports / objets
- Très bonne ponçabilité (après 16 heures)
- Utilisation universelle sur l'acier, le fer, l'aluminium, bois, pierre naturelle, béton, céramique, etc.
- Très résistante à l'eau, moins poreuse, moins d'humidité absorption d'humidité, donc imperméable
- Revêtements possibles
- Particulièrement dur mais également élastique, durcit sans former des fissures et en se rétractant
- Peut être recouvert avec tous les produits de peinture de finition à 1 composant

#### Composition

Résine époxy spécifique

#### Coloris

jaunâtre

### Supports

Fer, aluminium, acier galvanisé  
(véhicules automobiles, caniveaux, tuyaux, etc.)

Différentes matières plastiques  
(par ex. dans la construction de bateaux car revêtement étanche possible)  
PRV moulé

Anciennes peintures, mastic, bois, céramique, pierre naturelle et béton (tous les supports doivent être nettoyés, poncés et dégraissés)

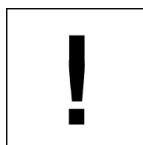
## Application

### Protections



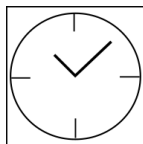
Porter un équipement de protection individuelle. (gants / lunettes de protection). Pour plus de détails, se reporter à la fiche de données de sécurité.

### Conditions d'utilisation



L'application est optimale entre 18 et 25° C.  
Le support doit être sec et exempt de poussière et de graisse.

### Séchage



Temps d'application: env. 30 min (à 20° C)  
Après 16 heures, la résine époxy bicomposante peut être recouverte / peinte.  
Complètement sec après env. 7 jours (à env. 20° C)  
Ne pas remettre la résine époxy 2K mélangée ne pas remettre dans la boîte.

### Traitement

Incorporer soigneusement le durcisseur dans la masse d'époxy avec une proportion de 50 % jusqu'à obtenir une masse homogène.

Exemple:

80 g d'époxy + 50 % de durcisseur  
(= 40 g de durcisseur) donne un total de 120 g.



Ponçage: après env. 16 heures à 20° C

### Temps de traitement

A 20° C env. 30 min

## Après usage

Refermer hermétiquement la boîte avec le couvercle et le tube avec le capuchon en plastique.  
Respecter les indications sur le produit.

## Conditions de stockage

### Remarques importantes

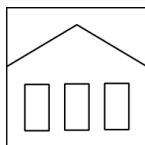
Ne pas remettre le mastic époxy mélangé dans la boîte / ou l'emballage correspondant.

Ponçabilité après env. 16 heures à 20° C.

Prière d'utiliser les outils utilisés (lame de spatule, godet de mélange

) immédiatement après la fin des travaux nettoyer (p.ex. avec l'acétone / diluant pour nitrocellulose).

### Stabilité au stockage



Conserver la résine et le durcisseur à env. 20° C dans leur récipient d'origine fermé, dans un endroit approprié et au sec.

Respecter les indications figurant sur le produit.

### Traitement des déchets



La boîte et le tube contenant le matériau durci doivent être éliminés comme déchets spéciaux.

### Remarque

Avant l'utilisation, il faut toujours lire attentivement et respecter les consignes de sécurité.

Les contenus de la présente fiche de données techniques ont été élaborés avec le plus grand soin et correspondent à l'état actuel de nos connaissances. Il s'agit de conseils techniques d'application à l'attention de l'utilisateur et ne constituent aucune garantie quant à d'éventuelles propriétés particulières des produits. Les indications sont données à titre indicatif et nous déclinons toute responsabilité quant à leur exactitude et leur exhaustivité. Ils n'exemptent pas l'utilisateur de sa responsabilité autonome de tester l'aptitude de nos produits à l'utilisation prévue pendant l'application. Observer les mises en garde indiquées sur les étiquettes des produits. Nos marques et brevets sont protégés par des droits d'auteur. Tous droits réservés. Nous nous réservons la possibilité d'actualiser, de modifier et de compléter les contenus des informations sans préavis à tout moment.