

Peter Kwasny GmbH, Heilbronner Str. 96  
74831 Gundelsheim / Deutschland  
Telefon: +496269 95-0, Fax: +496269 95-80  
www.spraymax.com / www.kwasny.com / info@kwasny.de

## SprayMax® 1K Fill In Low Solvent 400 ml Art. Nr. 690421



### Produktdaten

#### **Beschreibung / Verwendungszweck**

Mit Treibgas und Lösungsmittel vorbefüllte Spraydose zur einmaligen, nachträglichen Befüllung mit geeigneten Abfüllgeräten mit niedrigviskosen 1K Lösemittelbasislacken.

Bestens geeignet für:

1K Industrie- und Bautenlacke auf Kunstharz-, Kunststoff-, Nitro- und Acrylbasis

Befüllvorgang über Abfüllgerät: Sprühkopf mit leichter Drehung abnehmen und Dose mittels des vorgesehenen Abfüllgerätes mit 100 ml unverdünntem Lack befüllen. Wir empfehlen den Lack vor dem Einfüllen in die Abfüllkappe bzw.-trichter zu sieben. Die Bedienungshinweise des Geräteherstellers sind zu beachten. Nach dem Befüllvorgang den Sprühkopf mit einer leichten Drehbewegung wieder aufsetzen. Anschließend Dose auf den Kopf drehen und mit 1 bis 2 kurzen Sprühstößen ansprühen. Damit werden Ventil und Steigrohr gereinigt und die Funktionsfähigkeit garantiert. Kappe wieder aufsetzen und ggf. Farbcode und Füllmenge auf der Dose vermerken.

Füllmenge: 100 ml

< 840 g/l

#### **VOC-Wert (EU)**

## Untergrund

Grundierte, gefüllte Flächen und gut erhaltene Werks- oder Altlackierungen (gereinigt und geschliffen).

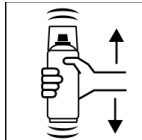
## Verarbeitung

### Schutzmaßnahmen



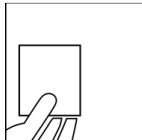
Persönliche Schutzausrüstung tragen.  
(Atemschutzmaske/Handschuhe/Schutzbrille)  
Nähere Hinweise siehe Sicherheitsdatenblatt.

### Schütteln



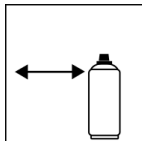
Dose nach dem Abfüllen 2 Minuten gründlich schütteln - vom hörbaren Anschlag der Mischkugeln an gerechnet.

### Probesprühen-Farbtonprüfen



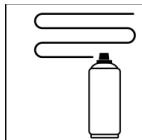
Nach dem Aufschütteln der Dose probesprühen,  
- Verträglichkeit zum jeweiligen Untergrund sowie  
Farbton prüfen.

### Spritzabstand



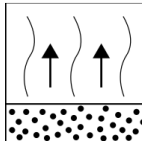
15 cm - 20 cm

### Spritzgänge



Trockenfilmschichtdicke 40 µm  
(ca. 2 Spritzgänge)

### Ablüftzeiten



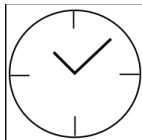
Zwischenablüft bis matt abgezogen

### Verarbeitungsbedingungen



Optimale Verarbeitung bei 18° C - 25° C und einer  
relativen Luftfeuchte von 40 - 50 %.

### Trocknung

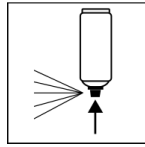


Hinweise des Lackherstellers beachten.

### Weiterverarbeitung

Mit handelsüblichen 1K und 2K Klarlacken  
überarbeitbar. Evtl. Hinweise des Lackherstellers  
beachten.

## Arbeitsende



Nach Beenden des Lackiervorganges Dose umdrehen und Ventil leersprühen.

## Ergänzende Hinweise

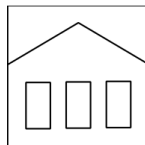
### Wichtige Hinweise

Nicht geeignet für Wasserlacke. Lacksystem in jedem Fall zuvor auf seine Eignung hin prüfen.

Die Verarbeitung der mit Lack befüllten Dose hängt stark vom eingefüllten Lackmaterial ab. Die Angaben beziehen sich auf die Verarbeitung von Basislacken und sind als grobe Anhaltspunkte zu verstehen.

Sprühdose nicht ohne Sprühkopf für längere Zeit stehen lassen, da sich sonst der Sprühkopf möglicherweise nicht mehr aufsetzen lässt.

### Lagerstabilität



24 Monate

Die Angabe der Gebrauchsfähigkeit bezieht sich auf eine unbenutzte Dose bei sachgerechter Lagerung zwischen 15 - 25° C und einer relativen Luftfeuchte nicht über 60 %. Die Dose ist aufrecht stehend, trocken und geschützt vor chemischen und mechanischen Einflüssen zu lagern und zu transportieren. Die Sicherheitshinweise auf der Dose sowie alle gesetzlichen Bestimmungen des Lagerortes sind zu beachten.

### Entsorgung



Die restentleerten Spraydosen sind als Wertstoff zu entsorgen. Dosen mit ausgehärtetem Material sind als Sonderabfall zu entsorgen.

### Anmerkung

Nur zur Benutzung durch den Fachmann.  
Kennzeichnung siehe Sicherheitsdatenblatt.

Die Inhalte in diesem Technischen Datenblatt wurden mit größter Sorgfalt erstellt und entsprechen dem heutigen Stand unserer Kenntnisse. Sie dienen dem Anwender als anwendungstechnische Information und stellen keine Garantie bestimmter Eigenschaften dar. Die Angaben sind unverbindlich und wir übernehmen keine Haftung für Ihre Richtigkeit, Genauigkeit und Vollständigkeit. Sie befreien den Anwender bei der Verarbeitung nicht, unsere Produkte auf Ihre Eignung für die beabsichtigte Verwendung eigenverantwortlich selbst zu prüfen. Auf den Produktetiketten befindliche Warnhinweise sind zu beachten. Unsere Marken und Patente sind urheberrechtlich geschützt. Alle Rechte vorbehalten. Wir behalten uns vor, die Inhalte der Informationen ohne vorherige Ankündigung zu jeder Zeit zu aktualisieren, zu ändern und zu ergänzen.