

Peter Kwasny GmbH, Heilbronner Str. 96
74831 Gundelsheim / Deutschland
Telefon: +496269 95-0, Fax: +496269 95-80
www.spraymax.com / www.kwasny.com / info@kwasny.de

SprayMax®
1K Heizkörperlack Aqua
RAL 9016 400 ml
Art. Nr. 690203



Produktdaten

Beschreibung / Verwendungszweck

1K Heizkörperlack auf wässriger Bindemittel - Basis. Speziell für die Lackierung aller Arten von Heizkörpern (Warmwasser / Dampf / Elektro / Gas) sowie den entsprechenden Rohrleitungen. Sowohl bei Neuteilen als auch in der Sanierung hervorragend einzusetzen.

Eigenschaften

- Geringes Overspray
- Gute Kantenabdeckung
- Geringer Geruch
- Geringe Ausdünstung
- Schnelle Trocknung
- Über Kopf lackierbar

Materialbasis

Urethanverstärktes Alkydharz, wasserverdünnbar

Farbton

Verkehrsweiß

Glanzgrad

Seidenglänzend

VOC-Wert (EU)

585g/l

Untergrund

Neue Heizkörper:

Grundierte Heizkörper mit Entfetter säubern, ggf. nachentrostern und mit Universalgrundierung ausflecken. Untergrundvorbehandlung nach VOB mit Grundierung nach DIN 55900.

Alte Heizkörper:

Lose Anstriche entfernen und Durchschliffstellen mit Universalgrundierung grundieren.

Festsitzende Anstriche werden leicht angeschliffen. Der Untergrund muss nach VOB, Teil C, DIN 18363 bearbeitet werden. Grundierungen ohne DIN 55900 Stempel sind sorgfältig auf Eignung zu prüfen (z.B. durch Gitterschnitt).

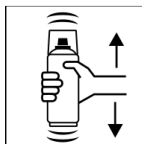
Verarbeitung

Schutzmaßnahmen



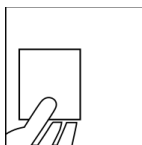
Persönliche Schutzausrüstung tragen.
(Atmenschutzmaske/Handschuhe/Schutzbrille)
Nähere Hinweise siehe Sicherheitsdatenblatt.

Schütteln



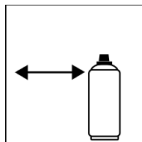
Dose 2 Minuten gründlich schütteln - vom hörbaren Anschlag der Mischkugeln an gerechnet.

Probesprühen-Farbsonprüfung



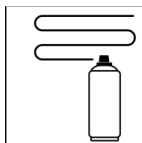
Nach dem Aufschütteln der Dose probesprühen,
- Verträglichkeit zum jeweiligen Untergrund sowie Farbson prüfen.

Spritzabstand



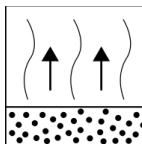
15 cm - 20 cm
Durch 360° Sprühkopf kann aus jeder Lage gesprüht werden.

Spritzgänge



Trockenfilmschichtdicke 40 - 50 µm
(ca. 2 - 3 Spritzgänge)

Ablüftzeiten



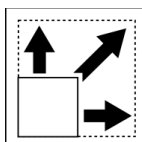
Zwischenablüftzeit: ca. 5 - 10 min zwischen den Spritzgängen.

Verarbeitungsbedingungen



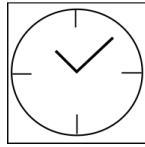
Optimale Verarbeitung bei 18° C - 25° C und einer relativen Luftfeuchte von 40 - 50 %.

Verbrauch-Ergiebigkeit



Ca. 1,2 m² bei 40 µm Trockenschichtstärke

Trocknung



TG1 staubtrocken: 30 min

TG3 griffest: ca. 1 h

TG5 montagefest: ca. 5 h

Schleifbar: 7 h

Die angegebenen Werte beziehen sich auf die o.g. Verarbeitungsbedingungen. Die Bestimmung der Trockengrade erfolgte nach DIN 53150.

Weiterverarbeitung

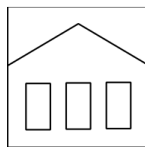
Mit sich selbst jederzeit überlackierbar, mit anderen Malerlacken nach 5 h.

Ergänzende Hinweise

Wichtige Hinweise

Durch das 360° Ventil ist ein Leersprühen des Ventils nicht möglich. Selbstreinigender Sprühkopf, nur außen Farbreste mit feuchtem Lappen entfernen.

Lagerstabilität



24 Monate

Die Angabe der Gebrauchsfähigkeit bezieht sich auf eine unbenutzte Dose bei sachgerechter Lagerung zwischen 15 - 25° C und einer relativen Luftfeuchte nicht über 60 %. Die Dose ist aufrecht stehend, trocken und geschützt vor chemischen und mechanischen Einflüssen zu lagern und zu transportieren. Die Sicherheitshinweise auf der Dose sowie alle gesetzlichen Bestimmungen des Lagerortes sind zu beachten.

Entsorgung



Die restentleerten Spraydosen sind als Wertstoff zu entsorgen. Dosen mit ausgehärtetem Material sind als Sonderabfall zu entsorgen.

Anmerkung

Nur zur Benutzung durch den Fachmann.
Kennzeichnung siehe Sicherheitsdatenblatt.

Die Inhalte in diesem Technischen Datenblatt wurden mit größter Sorgfalt erstellt und entsprechen dem heutigen Stand unserer Kenntnisse. Sie dienen dem Anwender als anwendungstechnische Information und stellen keine Garantie bestimmter Eigenschaften dar. Die Angaben sind unverbindlich und wir übernehmen keine Haftung für Ihre Richtigkeit, Genauigkeit und Vollständigkeit. Sie befreien den Anwender bei der Verarbeitung nicht, unsere Produkte auf Ihre Eignung für die beabsichtigte Verwendung eigenverantwortlich selbst zu prüfen. Auf den Produktetiketten befindliche Warnhinweise sind zu beachten. Unsere Marken und Patente sind urheberrechtlich geschützt. Alle Rechte vorbehalten. Wir behalten uns vor, die Inhalte der Informationen ohne vorherige Ankündigung zu jeder Zeit zu aktualisieren, zu ändern und zu ergänzen.