

Peter Kwasny GmbH, Heilbronner Str. 96
74831 Gundelsheim / Deutschland
Telefon: +496269 95-0, Fax: +496269 95-80
www.spraymax.com / www.kwasny.com / info@kwasny.de

SprayMax® 1K Fensterlack 400 ml Art. Nr. 690202



Produktdaten

Beschreibung / Verwendungszweck

1K Fensterlack als Grund-, Zwischen- und Schlussanstrich für Holzfenster, Türrahmen, Leisten aus Holz. Auch für abgenutzte, rissige Hölzer / Profile im Innenausbau und Renovierung im Innenbereich einsetzbar.

Eigenschaften

- Feuchtigkeitsregulierend
- Schnelltrocknend
- Gut schleifbar
- Füllkräftig
- Gute Kantenabdeckung
- Wetterbeständig

Materialbasis

Langölige Alkydharze

Farbton

Weiss

Glanzgrad

Seidenglänzend

VOC-Wert (EU)

533 g/l

Untergrund

Voraussetzung für die Haltbarkeit von Fensterbeschichtungen ist die sorgfältige Vorbehandlung des Untergrundes. Die zu beschichtenden Holzbauteile müssen sauber, wachs- und fettfrei sein.

Die Messwerte für die Holzfeuchte in mindestens 5mm Tiefe gemessen, dürfen $13 \pm 2 \%$ nicht überschreiten.

Holzqualität, Konstruktionen und Verarbeitung müssen den Richtlinien des BFS - Merkblatt Nr. 18 „Beschichtungen auf Holz und Holzwerkstoffen im Außenbereich auch für Innen“ entsprechen. Die Verkittung sollte nach der Tabelle zur Ermittlung der Beanspruchungsgruppen zur Verglasung von Fenstern ausgearbeitet werden.

Rohe, bläuegefährdete Hölzer sowie Splintholz müssen einen ausreichenden Bläueschutz erhalten:

1. Grundanstrich mit SprayMax 1K Fenstergrund in 2 Spritzgängen mit entsprechender Abluftzeit lackieren. Oder 1K Fensterlack als Grund-, Zwischen-, und Deckanstrich gebrauchen.
2. Überarbeitbar nach 24 Stunden; Schleifbar nach 36 Stunden

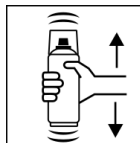
Verarbeitung

Schutzmaßnahmen



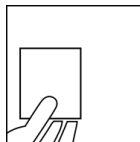
Persönliche Schutzausrüstung tragen.
(Atemschutzmaske/Handschuhe/Schutzbrille)
Nähere Hinweise siehe Sicherheitsdatenblatt.

Schütteln



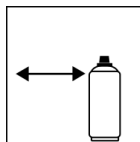
Dose 2 Minuten gründlich schütteln - vom hörbaren Anschlag der Mischkugeln an gerechnet.

Probesprühen-Farbtonprüfen



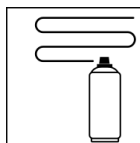
Nach dem Aufschütteln der Dose probesprühen,
- Verträglichkeit zum jeweiligen Untergrund sowie
Farbton prüfen.

Spritzabstand



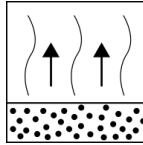
15 cm - 20 cm

Spritzgänge



Trockenfilmschichtdicke 70 μm
(ca. 2 Spritzgänge)

Ablüftzeiten



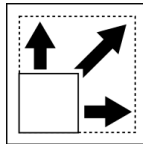
Zwischenablüftzeit: ca. 10 min zwischen den Spritzgängen.

Verarbeitungsbedingungen



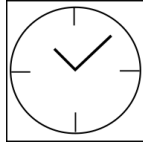
Optimale Verarbeitung bei 18° C - 25° C und einer relativen Luftfeuchte von 40 - 60 %.

Verbrauch-Ergiebigkeit



0,5 - 1m² / Sprühdose

Trocknung



TG1 staubtrocken: 2 h 10 min

TG5 montagefest: ca. 1 Tag

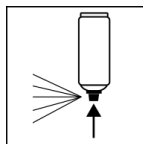
Schleifbar: 36 h

Die angegebenen Werte beziehen sich auf die o.g. Verarbeitungsbedingungen. Die Bestimmung der Trockengrade erfolgte nach DIN 53150.

Weiterverarbeitung

Überarbeitbar nach 24 Stunden

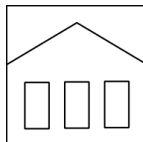
Arbeitsende



Nach Beenden des Lackiervorganges Dose umdrehen und Ventil leersprühen.

Ergänzende Hinweise

Lagerstabilität



60 Monate

Die Angabe der Gebrauchsfähigkeit bezieht sich auf eine unbenutzte Dose bei sachgerechter Lagerung zwischen 15 - 25° C und einer relativen Luftfeuchte nicht über 60 %. Die Dose ist aufrecht stehend, trocken und geschützt vor chemischen und mechanischen Einflüssen zu lagern und zu transportieren. Die Sicherheitshinweise auf der Dose sowie alle gesetzlichen Bestimmungen des Lagerortes sind zu beachten.

Entsorgung



Die restentleerten Spraydosen sind als Wertstoff zu entsorgen. Dosen mit ausgehärtetem Material sind als Sonderabfall zu entsorgen.

Anmerkung

Nur zur Benutzung durch den Fachmann.
Kennzeichnung siehe Sicherheitsdatenblatt.

Die Inhalte in diesem Technischen Datenblatt wurden mit größter Sorgfalt erstellt und entsprechen dem heutigen Stand unserer Kenntnisse. Sie dienen dem Anwender als anwendungstechnische Information und stellen keine Garantie bestimmter Eigenschaften dar. Die Angaben sind unverbindlich und wir übernehmen keine Haftung für Ihre Richtigkeit, Genauigkeit und Vollständigkeit. Sie befreien den Anwender bei der Verarbeitung nicht, unsere Produkte auf Ihre Eignung für die beabsichtigte Verwendung eigenverantwortlich selbst zu prüfen. Auf den Produktetiketten befindliche Warnhinweise sind zu beachten. Unsere Marken und Patente sind urheberrechtlich geschützt. Alle Rechte vorbehalten. Wir behalten uns vor, die Inhalte der Informationen ohne vorherige Ankündigung zu jeder Zeit zu aktualisieren, zu ändern und zu ergänzen.