

Peter Kwasny GmbH, Heilbronner Str. 96
74831 Gundelsheim / Deutschland
Telefon: +496269 95-0, Fax: +496269 95-80
www.spraymax.com / www.kwasny.com / info@kwasny.de

SprayMax®
2K Peinture de réparation cataphorèse noire
250 ml
Art. Nr. 684028



Informations produit

Description / utilisation

l'isolation des parties poncées à coeur ou présentant d'autres problèmes dans un apprêt noir pour cataphorèse. Adapté en teinte et brillance aux types de cataphorèse de couleur noire courants, tels que BASF Carthoguard CG 570 et 580.

Test de pulvérisation de sel:

200 h épaisseur de couche env. 30 µm - infiltrations d'eau 3 mm

Adhérence:

Sur Catho Guard 570: Gt 0 - 1

sur CG 570 après un recouvrement pulvérulent (25 min. 200° C): Gt 0 - 1

sur CG 570 après un recouvrement avec une peinture 2K- PUR Gt 0 - 1

Propriétés

- Très bonne adhérence à la cataphorèse noire.
- Nébulisation avec brouillard minimal
- Résistant à la chaleur (200° / 25 min)

Composition

Résine 2K acrylique

Durcisseur: Isocyanate Aliphatique

Coloris

Noir

Finition

Satinée brillante

Taux de COV (UE)

653 g/l

Supports

Les peintures par cataphorèse antérieures à 3 jours doivent être poncées avant de procéder à la réparation avec la peinture de réparation par cataphorèse SprayMax® 2K..

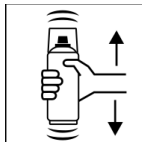
Application

Protections



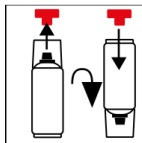
Porter un équipement de protection individuelle. (masque de protection / gants / lunettes de protection). Pour plus de détails, se reporter à la fiche de données de sécurité.

Secouer



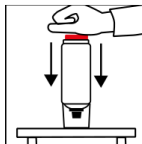
Bien agiter l'aérosol pendant 2 minutes à compter du bruit clair des billes mélangeuse.

Positionner le percuteur



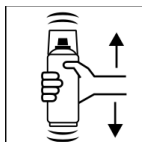
Retirer le percuteur rouge du capuchon. Tourner l'aérosol à 180° et placer le percuteur sur la tige si-tuée à la base de l'aérosol.

Déclencher



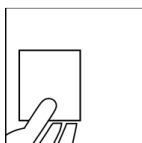
Placer l'aérosol muni du capuchon sur un support fixe, tête en haut. Appuyer à fond avec la main sur le percuteur rouge.

Secouer



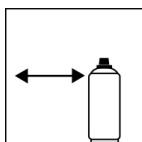
Après le déclenchement, bien agiter l'aérosol à nouveau durant 2 minutes à compter du bruit clair des billes mélangeuse.

Test produit



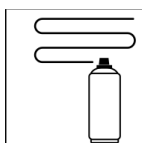
Faire un test de pulvérisation et vérifier la compatibilité du produit avec le support

Distance de pulvérisation



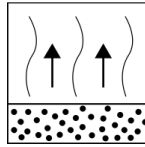
15 cm - 20 cm

Application



Épaisseur après séchage: 20 µm
(env. 2 applications)

Désolvation



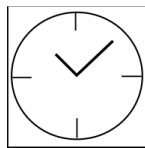
Temps de séchage: env. 5 minutes entre l'application des couches.

Conditions d'utilisation



L'application est optimale entre 18 et 25 °C et en présence d'un taux humidité de l'air compris entre 40 à 50 %.

Séchage



Hors poussières TG1: 4 minutes

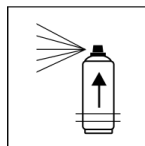
Sec au toucher TG3 : 17 minutes

Les valeurs indiquées se rapportent aux conditions d'application ci-dessus. Le degré de séchage a été déterminé selon DIN 53150.

Recouvrable

Recouvrir avec la structure suivante prévue dans le processus de peinture.

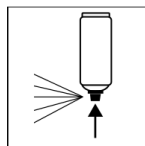
Durée de vie en pot



12 heures à une température ambiante de 20° C et en présence d'une humidité relative de l'air de 40 à 50 %. La durée de vie en pot dépend de la température ambiante. Des températures plus élevées impliquent une durée de vie en pot plus courte et des températures plus basses impliquent une durée plus longue.

Ne pas utiliser à des températures inférieures à la température ambiante.

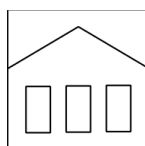
Après usage



Après utilisation, retourner l'aérosol et purger la valve.

Conditions de stockage

Stabilité au stockage



36 mois (catalyse non déclenchée)

La durée de conservation indiquée s'applique à un aérosol inutilisé entreposé correctement entre 15 et 25° C en présence d'une humidité relative de l'air non supérieure à 60 %. L'aérosol doit être stocké et transporté debout, au sec et à l'abri des agressions chimiques et mécaniques. Respecter les consignes de sécurité indiquées sur l'aérosol ainsi que toutes les dispositions légales applicables au lieu de stockage.

Traitement des déchets



Éliminer les aérosols vides en les mettant au rebut dans les déchets spéciaux à recycler.

Remarque

Utilisation réservée aux professionnels.

Se reporter à la fiche des données de sécurité.

Les contenus de la présente fiche de données techniques ont été élaborés avec le plus grand soin et correspondent à l'état actuel de nos connaissances. Il s'agit de conseils techniques d'application à l'attention de l'utilisateur et ne constituent aucune garantie quant à d'éventuelles propriétés particulières des produits. Les indications sont données à titre indicatif et nous déclinons toute responsabilité quant à leur exactitude et leur exhaustivité. Ils n'exemptent pas l'utilisateur de sa responsabilité autonome de tester l'aptitude de nos produits à l'utilisation prévue pendant l'application. Observer les mises en garde indiquées sur les étiquettes des produits. Nos marques et brevets sont protégés par des droits d'auteur. Tous droits réservés. Nous nous réservons la possibilité d'actualiser, de modifier et de compléter les contenus des informations sans préavis à tout moment.