

Peter Kwasny GmbH, Heilbronner Str. 96
74831 Gundelsheim / Deutschland
Telefon: +496269 95-0, Fax: +496269 95-80
www.spraymax.com / www.kwasny.com / info@kwasny.de

SprayMax®
1K Peintures pour plastique 400 ml
RENAULT
Art. Nr. 680155



Informations produit

Description / utilisation

Peintures de finition optimisées pour une adhérence sur surface plastique. La surface à peindre doit impérativement être préparée avec le primaire d'adhérence pour plastique SprayMax 1K.

Propriétés

- Élasticité maximale
- Respect colorimétrique des teintes disponibles
- Application simple
- Séchage rapide
- Fort pouvoir couvrant
- Bon rendement, bonne résistance aux lavages et aux intempéries

Composition

Résine nitro-combinée

Coloris

Gris Cassiopee KNG

Taux de COV (UE)

693 g/l

Supports

Surfaces en plastique prétraitées avec SprayMax 1K Primaire pour plastiques.

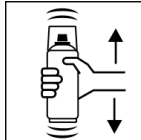
Application

Protections



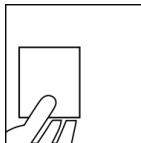
Porter un équipement de protection individuelle. (masque de protection / gants / lunettes de protection). Pour plus de détails, se reporter à la fiche de données de sécurité.

Secouer



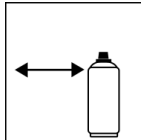
Bien agiter l'aérosol pendant 2 minutes à compter du bruit clair des billes mélangeuse.

Test produit



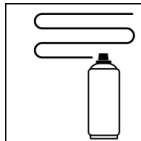
Faire un test de pulvérisation et vérifier la compatibilité du produit avec le support

Distance de pulvérisation



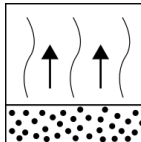
15 cm - 20 cm

Application



2 - 3 applications chacun env. 10 µm

Désolvatation



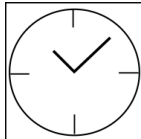
Temps de séchage: env. 5 min. / 20° C entre l'application des couches.

Conditions d'utilisation



L'application est optimale entre 18 et 25° C et en présence d'un taux humidité de l'air compris entre 40 à 60 %.

Séchage



Hors poussières TG1: 15 minutes
 Sec au toucher TG3: 60 min. / 20° C
 Par séchées: 12 h / 20° C, 60 min. / 50° C

Les valeurs indiquées se rapportent aux conditions d'application ci-dessus. Le degré de séchage a été déterminé selon DIN 53150.



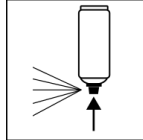
IR: 5 - 8 min.
 Lire le mode d'emploi de l'appareil

Recouvrable

Avec le produit lui-même à tout moment.

Recouvrable avec des vernis clairs à 1K et 2K du commerce (après sec au toucher TG3)

Après usage



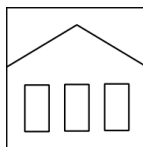
Après utilisation, retourner l'aérosol et purger la valve.

Conditions de stockage

Remarques importantes

Ne pas appliquer sur des pièces liées à la sécurité par exemple casque de moto. Ne pas pulvériser sur une surface recouverte d'une peinture à base de résine synthétique, la peinture risquant de s'écailler. La peinture spéciale plastique SprayMax 1K n'adhère pas sur le polypropylène(PE) et les mélanges de polymères par exemples le PP/EDPM. Dans ce cas il est impératif d'apprêter le support avec le primaire d'adhérence pour plastique. La peinture spéciale plastique SprayMax 1K ne peut pas être utilisée sur des supports de type polystyrène (PS) par exemple du styropor car les solvants présents dans le mélanges risques fortement d'attaquer le support. Dans ce cas il est impératif d'apprêter le support avec le primaire spécial polystyrène afin d'isoler le support.

Stabilité au stockage



60 Mois

La durée de conservation indiquée s'applique à un aérosol inutilisé entreposé correctement entre 15 et 25° C en présence d'une humidité relative de l'air non supérieure à 60 %. L'aérosol doit être stocké et transporté debout, au sec et à l'abri des agressions chimiques et mécaniques. Respecter les consignes de sécurité indiquées sur l'aérosol ainsi que toutes les dispositions légales applicables au lieu de stockage.

Traitement des déchets



Éliminer les aérosols vides en les mettant au rebut dans les déchets spéciaux à recycler.



Remarque

Utilisation réservée aux professionnels.

Se reporter à la fiche des données de sécurité.

Les contenus de la présente fiche de données techniques ont été élaborés avec le plus grand soin et correspondent à l'état actuel de nos connaissances. Il s'agit de conseils techniques d'application à l'attention de l'utilisateur et ne constituent aucune garantie quant à d'éventuelles propriétés particulières des produits. Les indications sont données à titre indicatif et nous déclinons toute responsabilité quant à leur exactitude et leur exhaustivité. Ils n'exemptent pas l'utilisateur de sa responsabilité autonome de tester l'aptitude de nos produits à l'utilisation prévue pendant l'application. Observer les mises en garde indiquées sur les étiquettes des produits. Nos marques et brevets sont protégés par des droits d'auteur. Tous droits réservés. Nous nous réservons la possibilité d'actualiser, de modifier et de compléter les contenus des informations sans préavis à tout moment.