

Peter Kwasny GmbH, Heilbronner Str. 96
74831 Gundelsheim / Deutschland
Telefon: +496269 95-0, Fax: +496269 95-80
www.spraymax.com / www.kwasny.com / info@kwasny.de

SprayMax®
1K Peintures de finition 400 ml KFZ / NFZ
IVECO
Art. Nr. 680136



Informations produit

Description / utilisation

Peinture de finition de haute qualité pour des applications Spot Repair dans les domaines de l'automobile, la moto.

Propriétés

- Application facile
- Rendement élevé
- Pouvoir couvrant exceptionnel et teneur en extrait sec élevée
- Séchage rapide
- Excellente finition
- Haut niveau de brillance
- Polissage facile

Composition

Résine nitro-combinée

Coloris

Oxydrouge IC105

Taux de COV (UE)

< 820 g/l

Supports

Métalliques (nettoyé et poncé)
En cas de contraintes mécaniques élevées, pour une protection anticorrosion et en particulier pour des supports critiques comme l'aluminium ou les supports galvanisés, traiter au préalable la surface avec un primaire approprié.

Divers supports plastiques
 Procéder à une vérification de la compatibilité et de l'adhérence sur une partie de l'élément. Le cas échéant, procéder à l'application préalable d'un primaire d'adhérence pour plastiques approprié.
 Ne convient pas pour des supports en chlorure de polyvinyle (PVC), polystyrène (PS), polyéthylène (PE), polypropylène (PP) et des mélanges de ces matières (par exemple. PP/EPDM)
 Bois (nettoyé et poncé)
 Verre, céramique (nettoyé)
 La partie abîmée doit être exempte de traces de graisse, de poussières, sèche et complètement décapée.

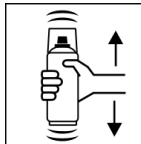
Application

Protections



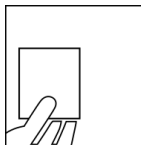
Porter un équipement de protection individuelle. (masque de protection / gants / lunettes de protection). Pour plus de détails, se reporter à la fiche de données de sécurité.

Secouer



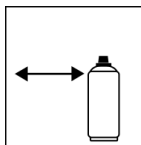
Bien agiter l'aérosol pendant 2 minutes à compter du bruit clair des billes mélangeuse.

Test produit



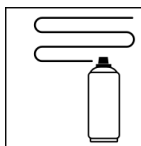
Faire un test de pulvérisation et vérifier la compatibilité du produit avec le support

Distance de pulvérisation



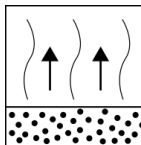
15 cm - 20 cm

Application



2 - 3 applications chacun env. 10 µm

Désolvatation



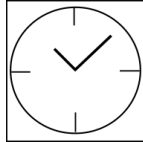
Temps de séchage:
 env. 1 - 5 min. / 20° C entre l'application des couches

Conditions d'utilisation



L'application est optimale entre 18 et 25° C et en présence d'un taux humidité de l'air compris entre 40 à 60 %.

Séchage



Hors poussières TG1: 15 minutes

Sec au toucher TG3: 40 minutes

Polissable: 3 h / 20° C, 30 min. / 60° C

Les valeurs indiquées se rapportent aux conditions d'application ci-dessus. Le degré de séchage a été déterminé selon DIN 53150.



IR: 5 - 8 min.

Lire le mode d'emploi de l'appareil

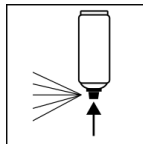
Recouvrable

Polissable après env. 6 heures de séchage avec des produits commerciaux.

Avec le produit lui-même à tout moment.

Peut être recouvert de vernis claires 1K ou 2K.

Après usage



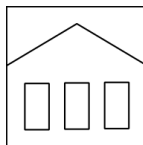
Après utilisation, retourner l'aérosol et purger la valve.

Conditions de stockage

Remarques importantes

Ne pas appliquer sur des pièces liées à la sécurité par exemple casque de moto. Ne pas pulvériser sur une surface recouverte d'une peinture à base de résine synthétique, la peinture risquant de s'écailler.

Stabilité au stockage



60 Mois

La durée de conservation indiquée s'applique à un aérosol inutilisé entreposé correctement entre 15 et 25° C en présence d'une humidité relative de l'air non supérieure à 60 %. L'aérosol doit être stocké et transporté debout, au sec et à l'abri des agressions chimiques et mécaniques. Respecter les consignes de sécurité indiquées sur l'aérosol ainsi que toutes les dispositions légales applicables au lieu de stockage.

Traitement des déchets



Éliminer les aérosols vides en les mettant au rebut dans les déchets spéciaux à recycler.

Remarque

Utilisation réservée aux professionnels.

Se reporter à la fiche des données de sécurité.

Les contenus de la présente fiche de données techniques ont été élaborés avec le plus grand soin et correspondent à l'état actuel de nos connaissances. Il s'agit de conseils techniques d'application à l'attention de l'utilisateur et ne constituent aucune garantie quant à d'éventuelles propriétés particulières des produits. Les indications sont données à titre indicatif et nous déclinons toute responsabilité quant à leur exactitude et leur exhaustivité. Ils n'exemptent pas l'utilisateur de sa responsabilité autonome de tester l'aptitude de nos produits à l'utilisation prévue pendant l'application. Observer les mises en garde indiquées sur les étiquettes des produits. Nos marques et brevets sont protégés par des droits d'auteur. Tous droits réservés. Nous nous réservons la possibilité d'actualiser, de modifier et de compléter les contenus des informations sans préavis à tout moment.