

# Technisches Merkblatt



Peter Kwasny GmbH, Heilbronner Str. 96  
74831 Gundelsheim / Deutschland  
Telefon: +496269 95-0, Fax: +496269 95-80  
www.spraymax.com / www.kwasny.com / info@kwasny.de

## SprayMax® 1K Kontrollschwarz 400 ml Art. Nr. 680100



### Produktdaten

#### Beschreibung / Verwendungszweck

Zur Kontrolle von Schleifarbeiten jeglicher Art.

#### Eigenschaften

- Sehr feine Zerstäubung
- Extrem schnelle Trocknung
- dünner, homogener und pulvriger Auftrag
- Nach bereits 1 min nass oder trocken schleifbar ohne Untersetzen des Schleifpapiers

#### Materialbasis

Spezielle physikalisch trocknende Lackharze

#### Farbton

Tiefschwarz

#### VOC-Wert (EU)

713 g/l

### Untergrund

Alt- bzw. Werklackierung sowie ausgehärtete, schleifbare Untergründe wie z.B. Spachtel, Grundierungen, Füller, etc.

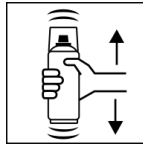
### Verarbeitung

#### Schutzmaßnahmen



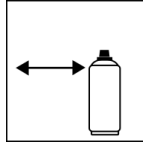
Persönliche Schutzausrüstung tragen.  
(Atmenschutzmaske/Handschuhe/Schutzbrille)  
Nähere Hinweise siehe Sicherheitsdatenblatt.

### Schütteln



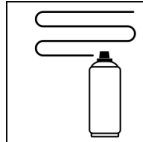
Dose 2 Minuten gründlich schütteln - vom hörbaren Anschlag der Mischkugeln angerechnet.

### Spritzabstand



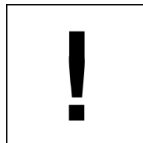
15 cm - 20 cm

### Spritzgänge



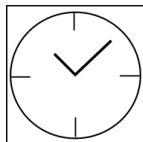
In einem Spritzgang dünn auf den zu schleifenden Untergrund nebeln.

### Verarbeitungsbedingungen



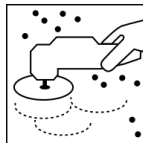
Optimale Verarbeitung bei 18° C - 25° C und einer relativen Luftfeuchte von 40 - 60 %.

### Trocknung



Nach ca. 1 Minute schleifbar.

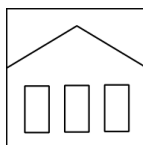
Die angegebenen Werte beziehen sich auf die o.g. Verarbeitungsbedingungen. Die Bestimmung der Trockengrade erfolgte nach DIN 53150.



Zusammen mit dem Untergrund trocken mit P 360 - P 500 oder nass ausschleifen.

## Ergänzende Hinweise

### Lagerstabilität



60 Monate

Die Angabe der Gebrauchsfähigkeit bezieht sich auf eine unbenutzte Dose bei sachgerechter Lagerung zwischen 15 - 25° C und einer relativen Luftfeuchte nicht über 60 %. Die Dose ist aufrechtstehend, trocken und geschützt vor chemischen und mechanischen Einflüssen zu lagern und zu transportieren. Die Sicherheitshinweise auf der Dose sowie alle gesetzlichen Bestimmungen des Lagerortes sind zu beachten.

### Entsorgung



Die restentleerten Spraydosen sind als Wertstoff zu entsorgen. Dosen mit ausgehärtetem Material sind als Sonderabfall zu entsorgen.



## **Anmerkung**

Nur zur Benutzung durch den Fachmann.  
Kennzeichnung siehe Sicherheitsdatenblatt.

Die Inhalte in diesem Technischen Datenblatt wurden mit größter Sorgfalt erstellt und entsprechen dem heutigen Stand unserer Kenntnisse. Sie dienen dem Anwender als anwendungstechnische Information und stellen keine Garantie bestimmter Eigenschaften dar. Die Angaben sind unverbindlich und wir übernehmen keine Haftung für Ihre Richtigkeit, Genauigkeit und Vollständigkeit. Sie befreien den Anwender bei der Verarbeitung nicht, unsere Produkte auf Ihre Eignung für die beabsichtigte Verwendung eigenverantwortlich selbst zu prüfen. Auf den Produktetiketten befindliche Warnhinweise sind zu beachten. Unsere Marken und Patente sind urheberrechtlich geschützt. Alle Rechte vorbehalten. Wir behalten uns vor, die Inhalte der Informationen ohne vorherige Ankündigung zu jeder Zeit zu aktualisieren, zu ändern und zu ergänzen.