

Fiche Technique

Peter Kwasny GmbH, Heilbronner Str. 96
74831 Gundelsheim / Allemagne
Téléphoner: +496269 95-0, Fax: +496269 95-80
www.spraymax.com / www.kwasny.com / info@kwasny.de

Auto-K Basic
Apprêt anti-corrosion rouge-brun
500 ml
Art. Nr. 633058



Informations produit

Description / utilisation

L'apprêt anti-corrosion Auto-K est une protection antirouille hautement active à base de phosphate de zinc qui protège de manière sûre toutes les pièces métalliques. L'apprêt sans chromate avec des pigments de protection contre la corrosion adhère bien et assure une finition uniforme.

Idéal comme première couche dans la structure du vernis utilisable. Le produit est particulièrement adapté pour une utilisation sur de la tôle polie et nue, l'aluminium poncé ainsi que sur les peintures durcies et sur des peintures poncées.

Propriétés

- Couche de fond sur les surfaces dérouillées
- Apprêt antirouille hautement actif pour les surfaces nues Surfaces métalliques
- Apprêt adapté aux pièces à souder
- Empêche les projections de soudure de se solidifier sur la pièce et la buse de soudage
- Convient aussi comme primaire de soudage
- Très haute résistance à la corrosion, également sur
Applicable sur des supports en zinc et en aluminium
- Sans chromate de zinc
- Structure à base de phosphate de zinc
- Certificat d'essai de soudage

Composition

Combinaisons de liants spéciaux

Coloris

rouge-brun

Taux de VOC (EU)

84,51

Supports

Métal (nettoyé et poncé)

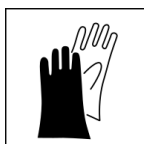
Aluminium (nettoyé et poncé)

Peintures durcies (nettoyé et poncé)

La zone endommagée doit être sèche, exempte de poussière et de graisse, et entièrement dérouillée.

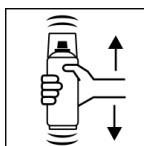
Application

Protections



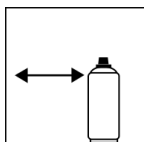
Porter un équipement de protection individuelle. (gants / lunettes de protection). Pour plus de détails, se reporter à la fiche de données de sécurité.

Secouer



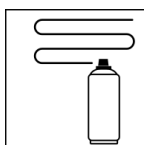
Bien agiter l'aérosol pendant 2 minutes à compter du bruit clair des billes mélangeuse.

Distance de pulvérisation



15 - 25 cm,
Tenez la boîte aussi droite que possible.

Application

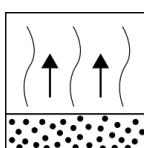


Pour 2 passages croisés: env. 30 - 40 µm

Commencez à pulvériser en dehors de la surface à peindre et appliquez uniformément en appliquez plusieurs couches fines en effectuant des mouvements croisés.

On entend par "passage en croix" la pulvérisation d'une couche horizontale puis d'une couche d'une couche verticale.

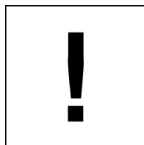
Désolvatation



Temps de désolvatation intermédiaire env. 2 - 3 min entre passages de pulvérisation.

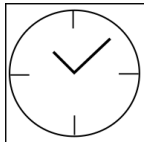
Pour éviter le brouillard de pulvérisation une alimentation en air suffisante doit être assurée.

Conditions d'utilisation



L'application est optimale entre 18 et 25° C.
Le support doit être sec et exempt de poussière et de graisse.

Séchage



hors poussières: 10 - 15 min
sec au toucher: 30 - 45 min

Traitement ultérieur

Une soudure par points ultérieure est possible.
La protection contre la corrosion est maintenue.

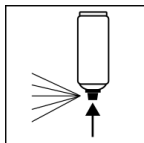
Peinture:

1. Auto-K apprêt anti-corrosion
2. couche de finition

Après le séchage:

Peut être repeint avec lui-même à tout moment.
Avec toutes les peintures Auto-K à tout moment.

Après usage



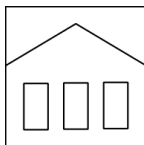
Après utilisation, retourner l'aérosol et purger la valve, pour éviter le grippage de la valve de pulvérisation.

Conditions de stockage

Remarques importantes

Ne pas pulvériser sur des surfaces peintes en résine synthétique, car la peinture peut remonter.

Stabilité au stockage



La aérosol est debout, sèche et protégée des influences chimiques et mécaniques être stocké et transporté entre 15 et 25° C. Les consignes de sécurité sur le bidon ainsi que toutes dispositions légales du lieu de stockage suivre.

Traitement des déchets



Éliminer les aérosols vides en les mettant au rebut dans les déchets spéciaux à recycler.

Remarque

Avant utilisation, les consignes de sécurité doivent toujours être lues attentivement et respectées

Les contenus de la présente fiche de données techniques ont été élaborés avec le plus grand soin et correspondent à l'état actuel de nos connaissances. Il s'agit de conseils techniques d'application à l'attention de l'utilisateur et ne constituent aucune garantie quant à d'éventuelles propriétés particulières des produits. Les indications sont données à titre indicatif et nous déclinons toute responsabilité quant à leur exactitude et leur exhaustivité. Ils n'exemptent pas l'utilisateur de sa responsabilité autonome de tester l'aptitude de nos produits à l'utilisation prévue pendant l'application. Observer les mises en garde indiquées sur les étiquettes des produits. Nos marques et brevets sont protégés par des droits d'auteur. Tous droits réservés. Nous nous réservons la possibilité d'actualiser, de modifier et de compléter les contenus des informations sans préavis à tout moment.