

Fiche Technique

Peter Kwasny GmbH, Heilbronner Str. 96
74831 Gundelsheim / Allemagne
Téléphoner: +496269 95-0, Fax: +496269 95-80
www.spraymax.com / www.kwasny.com / info@kwasny.de

Crayon de retouche Spray de jante argent cristal 9 ml Art. Nr. 433037



Informations produit

Description / utilisation

Le stylo peinture monocouche Auto-K est idéal pour l'élimination simple et rapide de petits dommages sur les carrosseries causés par ex. des gravillons et des pierres.

Propriétés

- Réparation temporaire de petits dommages
- Facile à appliquer
- Pouvoir couvrant particulièrement élevé
- Résiste au sel de déneigement, aux chutes de pierres, etc.
- Résistant à l'abrasion
- Résistant aux tunnels de lavage
- Haut pouvoir garnissant
- Séchage rapide

Composition

Résines de combinaison nitro

Coloris

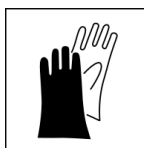
argent cristal

Supports

Jantes en métal, jantes en aluminium
(nettoyées, dépolissées et dégraissées)

Application

Protections

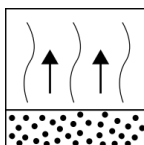


Porter un équipement de protection individuelle. (gants / lunettes de protection). Pour plus de détails, se reporter à la fiche de données de sécurité.

Secouer

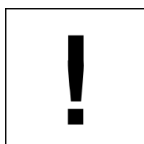
Secouer soigneusement le stylo pendant 2 minutes, à partir du moment où l'on entend les billes de mélange.

Désolvatation



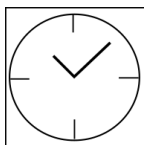
Temps d'aération:
env. 2 - 3 min entre chaque étapes de travail

Conditions d'utilisation



L'application est optimale entre 18 et 25° C.
Le support doit être sec et exempt de poussière et de graisse.

Séchage



hors poussières: 10 - 15 min
sec au toucher: 2 - 3 heures
très sec: 12 heures

Traitement ultérieur

Structure de la peinture:

1. Le cas échéant, enlever la rouille adhérente avec le grattoir à enlever la rouille.
2. Stylo de peinture Auto-K apprêt anti-corrosion Art.-Nr. 433058
3. Bien agiter le stylo à peinture avant utilisation
4. Nettoyer la zone endommagée (par ex. rayures ou éclats de pierre) avec nettoyer la saleté et les graisses à l'eau et avec un chiffon propre, éventuellement en ajoutant un détergent léger.
Ne pas utiliser de produit abrasif!
Bien essuyer après le nettoyage.
5. Appliquer la peinture de base au pinceau dans le sens des rayures en couvrant ou en tamponnant.
6. Après le séchage, appliquer de l'argent pour jantes recouvrir.
7. bien agiter l'argent pour jantes avant utilisation.
8. À l'aide d'un pinceau, appliquer délicatement sur la couche de fond.

Après usage

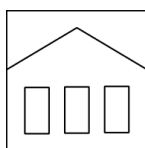
Réintroduire le pinceau dans le stylo à peinture immédiatement après utilisation et bien refermer le stylo à peinture.

Conditions de stockage

Remarques importantes

Ne pas pulvériser sur des surfaces peintes en résine synthétique, car la peinture peut remonter.

Stabilité au stockage



10 ans

Le crayon de vernis doit être conservé en position verticale, au sec et à l'abri, entre 15 et 25° C.

Les consignes de sécurité figurant sur le stylo de peinture ainsi que toutes les dispositions légales du lieu de stockage doivent être respectées.

Traitement des déchets



Les stylos à peinture dont le produit a durci doivent être éliminés comme déchets spéciaux.

Remarque

Avant utilisation, les consignes de sécurité doivent toujours être lues attentivement et respectées

Les contenus de la présente fiche de données techniques ont été élaborés avec le plus grand soin et correspondent à l'état actuel de nos connaissances. Il s'agit de conseils techniques d'application à l'attention de l'utilisateur et ne constituent aucune garantie quant à d'éventuelles propriétés particulières des produits. Les indications sont données à titre indicatif et nous déclinons toute responsabilité quant à leur exactitude et leur exhaustivité. Ils n'exemptent pas l'utilisateur de sa responsabilité autonome de tester l'aptitude de nos produits à l'utilisation prévue pendant l'application. Observer les mises en garde indiquées sur les étiquettes des produits. Nos marques et brevets sont protégés par des droits d'auteur. Tous droits réservés. Nous nous réservons la possibilité d'actualiser, de modifier et de compléter les contenus des informations sans préavis à tout moment.