

Fiche Technique

Peter Kwasny GmbH, Heilbronner Str. 96
74831 Gundelsheim / Allemagne
Téléphoner: +496269 95-0, Fax: +496269 95-80
www.spraymax.com / www.kwasny.com / info@kwasny.de

belton® free
Crayon de retouche
RAL 9005 noir profond brillant 9 ml
Art. Nr. 431012



Informations produit

Description / utilisation

Stylo de retouche à base d'eau, donnant de la couleur, pour retouches de peinture respectueuses de l'environnement et embellissements. Le stylo laque belton free est résistant aux intempéries et peut donc être utilisé à l'intérieur et à l'extérieur. Idéal pour un travail précis avec le pinceau à peinture. belton free est inodore et sans solvant.

Propriétés

- Inodore, car à base d'eau
- Idéal pour les petites réparations de peinture
- Travail précis grâce au pinceau à peinture
- Séchage rapide
- Disponible sous forme de crayon de peinture dans de nombreuses teintes
- Utilisable à l'intérieur comme à l'extérieur, car résistant aux intempéries et résistant aux UV
- Sur la plupart des supports sans couche de fond utilisable

Composition

Dispersion de polyuréthane à base d'eau

Coloris

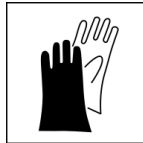
brillant

Supports

Bois, matériaux dérivés du bois, métaux ferreux, acier, acier galvanisé, acier, métaux non ferreux et aluminium
Plastique (pouvant être peint), carton, papier, béton, pierre, argile, verre, céramique, polystyrène

Application

Protections



Porter un équipement de protection individuelle. (gants / lunettes de protection). Pour plus de détails, se reporter à la fiche de données de sécurité.

Secouer

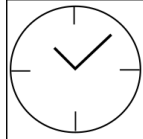
Secouer soigneusement le stylo pendant 2 minutes, à partir du moment où l'on entend les billes de mélange.

Conditions d'utilisation



Application optimale à 18° C - 25° C.
Le support doit être sec, exempt de poussière et de graisse.

Séchage



sec en poussière: après env. 45 min.
sec au toucher: après env. 1 heure
complètement sec: après env. 24 heures

Recouvrable

Supports, comme par ex.

Les métaux ferreux, l'acier, polystyrène, pierre, terre cuite, céramique, verre, carton et papier peuvent être traités directement avec le belton free peuvent être tamponnés. (voir structure de la peinture 1 couche)

Supports, comme par ex.

Acier galvanisé, aluminium et métaux non-ferreux doivent être apprêtés avec l'apprêt blanc mat pour stylo à peinture belton free (Art.Nr. 431601).

(voir structure de la peinture 2 couches)

Les matières plastiques:

Vérifier la compatibilité des supports plastiques. Les plastiques à peindre peuvent être directement traités avec le stylo de retouche belton free. Les matières plastiques problématiques doivent être traitées, le cas échéant, avec la Apprêt pour plastiques belton à base de solvants (Art. Nr. 323505).

Bois:

Les supports en bois absorbants et le bois traité doivent être prétraités avec l'apprêt belton free (Art. Nr. 431601) à traiter au préalable.

Structure de la peinture (1 couche):

1. Bien agiter le stylo de retouche belton free (teinte) avant l'emploi.
2. Nettoyer la zone endommagée (par ex. rayures ou éclats de pierre) avec de l'eau et un chiffon ou une brosse propre nettoyer la saleté et les graisses avec une éponge, évtl. en ajoutant un détergent léger. Ne pas utiliser de produit abrasif!
Après le nettoyage bien sécher.
3. Tamponner de manière couvrante avec un pinceau.
4. En fonction des besoins et du support, vous pouvez appliquer votre ensuite, recouvrir l'objet à peindre d'un vernis belton free (en option).
Vous obtenez ainsi des résultats de peinture parfaits et respectueux de l'environnement.

Structure de la peinture (2 couches):

1. Avant d'appliquer l'apprêt belton free (blanc mat), bien agiter le stylo.
2. Crayon à peinture belton free (teinte)
3. Nettoyer la zone endommagée (par ex. rayures ou éclats de pierre) avec de l'eau et un chiffon ou une brosse propre nettoyer la saleté et les graisses avec une éponge, évtl. en ajoutant un détergent léger. Ne pas utiliser de produit abrasif!
Après le nettoyage bien sécher.
4. Tamponner de manière couvrante avec un pinceau.
5. en fonction des besoins et du support, vous pouvez appliquer votre ensuite, recouvrir l'objet à peindre d'un vernis belton free (en option).
Vous obtenez ainsi des résultats de peinture parfaits et respectueux de l'environnement.

Peut être retravaillée:

- avec soi-même dans un délai d'environ 30 min.

Après usage

Réintroduire le pinceau dans le stylo à peinture immédiatement après utilisation et bien refermer le stylo à peinture.

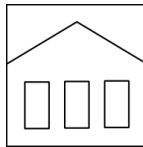
Conditions de stockage

Remarques importantes

Sur la plupart des supports, comme les métaux ferreux, bois, plupart des matières plastiques, carton, papier, pierre, verre, céramique, polystyrène, aucune couche de fond n'est nécessaire, facultatif, mais pas obligatoire.

L'acier galvanisé, l'aluminium et les métaux non ferreux doivent être traités avec le crayon de vernis d'apprêt.

Stabilité au stockage



Le crayon de vernis doit être conservé en position verticale, au sec et à l'abri, entre 15 et 25° C.

Les consignes de sécurité figurant sur le stylo de retouche ainsi que toutes les dispositions légales du lieu de stockage doivent être respectées.

Traitement des déchets



Les stylos à peinture dont le produit a durci doivent être éliminés comme déchets spéciaux.

Remarque

Avant utilisation, les consignes de sécurité doivent toujours être lues attentivement et respectées

Les contenus de la présente fiche de données techniques ont été élaborés avec le plus grand soin et correspondent à l'état actuel de nos connaissances. Il s'agit de conseils techniques d'application à l'attention de l'utilisateur et ne constituent aucune garantie quant à d'éventuelles propriétés particulières des produits. Les indications sont données à titre indicatif et nous déclinons toute responsabilité quant à leur exactitude et leur exhaustivité. Ils n'exemptent pas l'utilisateur de sa responsabilité autonome de tester l'aptitude de nos produits à l'utilisation prévue pendant l'application. Observer les mises en garde indiquées sur les étiquettes des produits. Nos marques et brevets sont protégés par des droits d'auteur. Tous droits réservés. Nous nous réservons la possibilité d'actualiser, de modifier et de compléter les contenus des informations sans préavis à tout moment.