

TECHNISCHES MERKBLATT

Peter Kwasny GmbH, Heilbronner Str. 96
74831 Gundelsheim / Deutschland
Telefon: +496269 95-0, Fax: +496269 95-80
www.spraymax.com / www.kwasny.com / info@kwasny.de

belton® free

Lackstift

RAL 9005 tiefschwarz hochglanz 9 ml

Art. Nr. 431012



Produktdaten

Beschreibung / Verwendungszweck

Wasserbasierender, farbgebender Lackstift für umweltbewusste Lackausbesserungen und Verschönerungen. Der belton free Lackstift ist witterungsbeständig und daher für innen und außen geeignet. Ideal für punktgenaues Arbeiten mit dem Lacktupfpinsel. belton free ist geruchsneutral und nahezu lösemittelfrei.

Eigenschaften

- Geruchsneutral, da wasserbasierend
- Ideal für kleine Lackreparaturen
- Exaktes Arbeiten durch Lacktupfpinsel
- Schnelle Trocknung
- Als Lackstift in vielen Farbtönen erhältlich
- Innen wie außen einsetzbar, da wetter- und UV-beständig
- Auf den meisten Untergründen ohne Grundierung einsetzbar

Materialbasis

Polyurethan-Dispersion auf Wasserbasis

Glanzgrad

hochglanz

Untergrund

Holz, Holzwerkstoffe, Eisenmetall, Stahl, verzinkter Stahl, NE-Metalle und Aluminium
Kunststoff (lackierbar), Karton, Pappe, Papier, Beton, Stein, Ton, Glas, Keramik, Styropor

Verarbeitung

Schutzmaßnahmen



Persönliche Schutzausrüstung tragen.
(Handschuhe/Schutzbrille)
Nähere Hinweise siehe Sicherheitsdatenblatt.

Schütteln

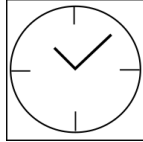
Den Lackstift 2 Minuten gründlich schütteln - vom hörbaren Anschlag der Mischkugeln angerechnet.

Verarbeitungsbedingungen



Optimale Verarbeitung bei 18° C - 25° C.
Untergrund muß trocken, staub- und fettfrei sein.

Trocknung



staubtrocken: nach ca. 45 Min.
griffest: nach ca. 1 Std.
durchgetrocknet: nach ca. 24 Std.

Lackieraufbau

Untergründe, wie z.B.

Eisenmetalle, Stahl, Styropor, Stein, Ton, Keramik, Glas, Pappe und Papier können direkt mit dem belton free Lackstift ausgetupft werden.
(siehe Lackieraufbau 1-Schicht)

Untergründe, wie z.B.

Verzinkter Stahl, Aluminium und Nicht-Eisen Metalle (NE-Metalle) müssen mit der belton free Lackstift-Grundierung weiß matt (Art.Nr. 431601) vorgrundiert werden. (siehe Lackieraufbau 2-Schicht)

Kunststoff:

Kunststoffuntergründe auf Ihre Verträglichkeit prüfen. Lackierbare Kunststoffe können direkt mit dem belton free Lackstift ausgetupft werden. Problematische Kunststoffe sind ggf. mit der belton Kunststoffgrundierung lösemittelhaltig (Art.Nr. 323505) vorzubehandeln.

Holz:

Saugende Holzuntergründe und behandeltes Holz sind mit belton free Grundierung (Art.Nr. 431601) vorzubehandeln.

Lackieraufbau (1-Schicht):

1. belton free Lackstift (Farbton) vor Gebrauch gut schütteln.
2. Schadstelle (z.B. Kratzer oder Steinschlag) mit Wasser und einem sauberen Lappen oder Schwamm von Schmutz und Fetten reinigen. evtl. mit Zugabe von leichtem Reinigungsmittel. Kein Scheuermittel verwenden!
Nach dem Reinigen gut Trockenwischen.
3. Mit Pinsel deckend austupfen.
4. Je nach Bedarf und Untergrund können Sie Ihr Lackierobjekt danach noch mit einem belton free Klarlack (optional) überlackieren. So erreichen Sie perfekte und umweltfreundliche Lackiererergebnisse

Lackieraufbau (2-Schicht):

1. belton free Lackstift Grundierung (weiß matt) vor Gebrauch gut schütteln.
2. belton free Lackstift (Farbton)
3. Schadstelle (z.B. Kratzer oder Steinschlag) mit Wasser und einem sauberen Lappen oder Schwamm von Schmutz und Fetten reinigen. evtl. mit Zugabe von leichtem Reinigungsmittel. Kein Scheuermittel verwenden!
Nach dem Reinigen gut Trockenwischen.
4. Mit Pinsel deckend austupfen.
5. Je nach Bedarf und Untergrund können Sie Ihr Lackierobjekt danach noch mit einem belton free Klarlack (optional) überlackieren. So erreichen Sie perfekte und umweltfreundliche Lackiererergebnisse

Überarbeitbar:

- mit sich selbst innerhalb von ca. 30 min.

Arbeitsende

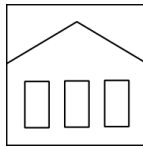
Pinsel unmittelbar nach Gebrauch wieder in den Lackstift einführen und Lackstift gut verschließen.

Ergänzende Hinweise

Wichtige Hinweise

Auf den meisten Untergründen, wie Eisenmetalle, Holz, die meisten Kunststoffe, Karton, Papier, Stein, Glas, Keramik, Styropor, ist keine Grundierung notwendig, optional, aber nicht zwingend. Verzinkter Stahl, Aluminium und NE-Metalle sind mit dem Grundierungs-Lackstift vorzubehandeln.

Lagerstabilität



Der Lackstift ist aufrechtstehend, trocken und geschützt zwischen 15 - 25° C zu lagern.

Die Sicherheitshinweise auf dem Lackstift sowie alle gesetzlichen Bestimmungen des Lagerortes sind zu beachten.

Entsorgung



Lackstifte mit ausgehärtetem Material sind als Sonderabfall zu entsorgen.

Anmerkung

Vor der Anwendung sind die Sicherheitshinweise stets sorgfältig zu lesen und zu beachten.

Die Inhalte in diesem Technischen Datenblatt wurden mit größter Sorgfalt erstellt und entsprechen dem heutigen Stand unserer Kenntnisse. Sie dienen dem Anwender als anwendungstechnische Information und stellen keine Garantie bestimmter Eigenschaften dar. Die Angaben sind unverbindlich und wir übernehmen keine Haftung für Ihre Richtigkeit, Genauigkeit und Vollständigkeit. Sie befreien den Anwender bei der Verarbeitung nicht, unsere Produkte auf Ihre Eignung für die beabsichtigte Verwendung eigenverantwortlich selbst zu prüfen. Auf den Produktetiketten befindliche Warnhinweise sind zu beachten. Unsere Marken und Patente sind urheberrechtlich geschützt. Alle Rechte vorbehalten. Wir behalten uns vor, die Inhalte der Informationen ohne vorherige Ankündigung zu jeder Zeit zu aktualisieren, zu ändern und zu ergänzen.