

Ficha Técnica



The United States of America:
by Peter Kwasny Inc.
62-64 Enter Lane
Islandia, NY 11749

Distributed in

Canada:
Peter Kwasny Spraypaint Canada Inc.
40 University Avenue, Suite 904
Toronto, ON. M5J 1T1

Toll free North America
Phone: 1-844-426-6330 / Fax: 1-866-226-6434
order@kwasny.us / service@kwasny.us
www.spraymax.com

SprayMax®
1K FillClean® Solventborne 1K Coatings
Very Low Viscosity
90 g NET WT. 3.2 oz
Art. Nr. 3684360



Producto

Descripción/ Propósito

Rociar el bote pre-llenadoo con propelente y solvent para llenado de 1K Solvent Borne capas de base usando un equipo de Fill Clean. Para aplicacion adecuada de 1K Solvent Borne, referirse a nuestro product SprayMax en el brochure o nuestra pagina www.spraymax.com.

Llenando con nuestro equipo: Ligeramente girar y remover el spray y llenat el bote con 100 ml de pintura sin diluir y sin aditivos usando nuestra unidad. Nosotros recomendamos mezclar la pintura antes de llenar la tapa del bote. Favor de observar la instrucciones dadas por equipo de manufactura. Colocar e spray ligeramente espues de llenar el bote. Entonces se puede poner boca abajo y rociar 1.2 veces. Esto ayuda a limpiar la valvular que garantia la function. Colocar la capa roja y ver el codigo de color y cantidad si el tiempo permite.

Llenado en cantidad; 3.5 oz or 100 ml.

Propiedades

3682360 está diseñado para capas base de alta viscosidad. No es necesario esforzarse para la limpieza cuando se usa en combinación con una máquina FillClean.

Base de Material

Combinación de disolventes orgánicos, propulsores.

EPA Categoría de Recubrimiento

Resultado Exacto Acabado Automotriz (EFA)
Límite PWR 1.50

CARB Regla de Categoría de Recubrimiento en Aerosol

Resultado Exacto Acabado Automotriz (EMFA)
Límite PWR 0.95

Superficie

Zonas preparadas, rellenas y pintura bien conservada de fábrica o vieja (limpia y lijada). El área dañada debe estar seca y libre de grasa y polvo, y se debe eliminar todo el óxido.

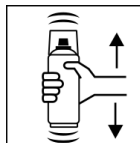
Aplicación

Medidas de protección



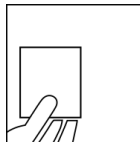
Usar equipo de protección personal (respirador/ guantes/gafas protectoras) Para mas información, ver la ficha de seguridad.

Sacudir



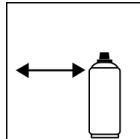
Después de llenar con pintura, sacudir el bote a fondo por 2 minutos de cuando esuche las bolillas de mezclar.

Pulverizar para probar



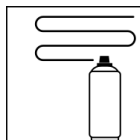
Después de agitar la lata, pruebe el rociado y verifique compatibilidad con la superficie y el color.

Distancia de pulverización



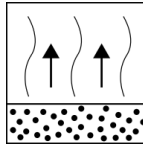
6 - 8 inches / 15 - 20 cm

Pases de pulverización



Espesor de la película seca 0.8 mil (20 µm) (aproximadamente 1 - 2 aplicaciones de aerosol)

Tiempo de apagado



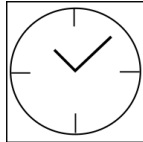
Inflamación entre capas: hasta que sea mate

Condición de procesamiento



Aplicación óptima en 64° F - 77° F (18° C - 25° C) y una humedad relativa de 40 - 60 %

Secado

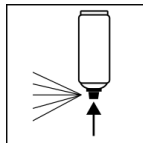


Observe la información del fabricante de la pintura.

Continuar/seguir

Puede recubrirse con todos los recubrimientos transparentes convencionales de 1K y 2K. Observe la información proporcionada por el fabricante de la pintura.

Terminar



Despues de pintar, voltear el bote y rociar hasta que la válvula quede libre de residuo.

Observaciones adicionales

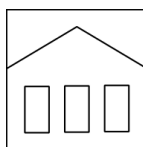
Información importante

No es adecuado para productos a base de agua, especialmente capas base a base de agua. El uso de la lata llena de pintura depende en gran medida del material de pintura relleno. La información se refiere al procesamiento de capas base y sirve como recomendaciones generales.

Precaución:

No permita que la lata de aerosol permanezca por más tiempo sin el cabezal de rociado, ya que de lo contrario puede ser difícil colocarlo.

Vida útil



24 meses (pre- gassed, bote sin pintura y sin activar). El periodo de uso se refiere a un bote sin usar el cual esta almacenado a una temperatura adecuada de 68° F / 20° C y humedad relativa a menos de 60%. El bote debe ser almacenado y transportado en posicion vertical y en lugar seco en el cual este protegido contra químicos e influencia mecánica. La informacion de seguridad en el bote y toda disposicion legal aplicable para el lugar de almacenamiento deben ser observados.

Disposición



El bote se debe desechar completamente vacío y en un sistema de reciclaje. Los botes con material seco y duro se deben desechar de forma especial.

Nota

Solamente para uso profesional.
Identificación, ver ficha de datos de seguridad

El contenido en esta ficha técnica se proporciona de buena fe y se considera precisa a la fecha de entrada en vigencia aquí señalada. Se provee al usuario con información específica de aplicación sin comprometerse en ciertas propiedades. La información no es vinculante, no aceptamos responsabilidad por su integridad, completamiento y exactitud. No liberan al usuario de su deber a revisar lo apropiado de nuestro producto para un propósito previsto. Las precauciones deben ser imprimidas en la etiqueta. Ser respetada. Nuestras marcas y patentes son protegidas por el copyright. Todos los derechos reservados. Nosotros reservamos el derecho a actualizar o suplementar el contenido de la información sin notificar previamente.