



The United States of America:
Peter Kwasny Inc.
62-64 Enter Lane,
Islandia, NY 11749

Distributed in

Canada by
Peter Kwasny Spraypaint Canada Inc.
2275 Lakeshore Blvd. West, Suite 530
Toronto, ON. M8V 3Y3

Toll free North America
Phone: 1-844-426-6330 / Fax: 1-866-226-6434
order@kwasny.us / service@kwasny.us
www.spraymax.com

SprayMax®
1K FillClean® Waterborne Basecoats
Series B
220 g NET WT. 7.8 oz
Art. Nr. 3682076



Producto

Descripción/ Propósito

Rociar el bote pre-llenadoo con prpelente y solvent para llenado de 1K water borne capas de base usando un equipo de Fill Clean. Para aplicacion adecuada de 1K water borne, referirse a nuestro product SprayMax en el brochure o nuestra pagina www.spraymax.com.

Llenando con nuestro equipo: Ligeramente girar y remover el spray y llenat el bote con 100ml de pintura sin diluir y sin aditivos usando nuestra unidad. Nosotros recomendamos mezclar la pintura antes de llenar la tapa del bote. Favor de observar la instrucciones dadas por equipo de manufactura. Colocar e spray ligeramente espues de llenar el bote. Entonces se puede poner boca abajo y rociar 1.2 veces. Esto ayuda a limpiar la valvular que garantia la function. Colocar la capa roja y ver el codigo de color y cantidad si el tiempo permite.

Llenado en cantidad; 3.5 oz or 100 ml.

Propiedades

No es necesario esforzarse para la limpieza cuando se usa en combinación con una máquina FillClean
Disolventes especiales, propelente

Base de Material

EPA Categoría de Recubrimiento

Resultado Exacto Acabado Automotriz (EFA)
Límite PWR 1.50

CARB Regla de Categoría de Recubrimiento en Aerosol

Resultado Exacto Acabado Automotriz (EMFA)
Límite PWR 0.95

Superficie

Zonas preparadas, rellenas y pintura bien conservada de fábrica o vieja (limpia y lijada).
El área dañada debe estar seca y libre de grasa y polvo, y se debe eliminar todo el óxido.

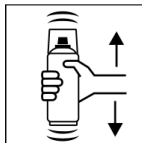
Aplicación

Medidas de protección



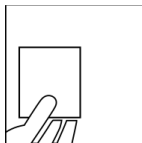
Usar equipo de protección personal (respirador/ guantes/gafas protectoras)
Para mas información, ver la ficha de seguridad.

Sacudir



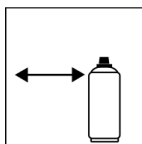
Despues de llenar con pintura, sacudir el bote a fondo por 2 minutos de cuando esuche las bolillas de mezclar.

Pulverizar para probar



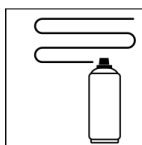
Despues de sacudir el bote a fondo for 2 minutos, Prueba de compatibility con la superficie.

Distancia de pulverización



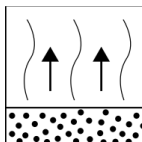
6 - 8 inches / 15 - 20 cm

Pases de pulverización



Espesor de la película seca 0.8 - 1.2 mil (20 - 30 µm)
(aproximadamente 1 - 2 aplicaciones de aerosol)

Tiempo de apagado



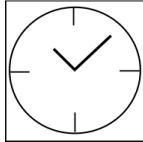
Inflamación entre capas: hasta que sea mate

Condición de procesamiento



Aplicación óptima en 64° F - 77° F (18° C - 25° C) y una humedad relativa de 40 - 50 %

Secado

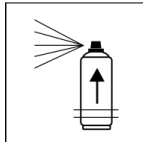


Observe la información del fabricante de la pintura.

Continuar/seguir

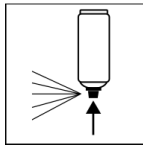
Puede recubrirse con todos los recubrimientos transparentes convencionales de 1K y 2K. Observe la información proporcionada por el fabricante de la pintura.

Pot life



Use la pintura al agua dentro de los 5 días posteriores a su llenado en la lata de aerosol.

Terminar



Después de pintar, voltear el bote y rociar hasta que la válvula quede libre de residuo.

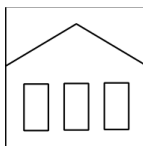
Observaciones adicionales

Información importante

No apto para pinturas con disolvente. El uso de la lata llena de pintura depende en gran medida del material de pintura relleno. La información se refiere al procesamiento de capas base y sirve como recomendaciones generales.

Precaución: No permita que la lata de aerosol permanezca por más tiempo sin el cabezal de rociado, ya que de lo contrario puede ser difícil colocarlo.

Vida útil



24 meses (pre-gassed, bote sin pintura y sin activar). El periodo de uso se refiere a un bote sin usar el cual esta almacenado a una temperatura adecuada de 68° F / 20° C y humedad relativa a menos de 60%. El bote debe ser almacenado y transportado en posición vertical y en lugar seco en el cual este

protejido contra químicos e influencia mecánica.
La información de seguridad en el bote y toda
disposición legal aplicable para el lugar de
almacenamiento deben ser observados.

Disposición



El bote se debe desechar completamente vacío y en
un sistema de reciclaje. Los botes con material seco
y duro se deben desechar de forma especial.

Nota

Solamente para uso profesional.
Identificación, ver ficha de datos de seguridad

El contenido en esta ficha técnica se proporciona de buena fe y se considera precisa a la fecha de entrada en vigencia aquí señalada. Se provee al usuario con información específica de aplicación sin comprometerse en ciertas propiedades. La información no es vinculante, no aceptamos responsabilidad por su integridad, completamiento y exactitud. No liberan al usuario de su deber a revisar lo apropiado de nuestro producto para un propósito previsto. Las precauciones deben ser imprimidas en la etiqueta. Ser respetada. Nuestras marcas y patentes son protegidas por el copyright. Todos los derechos reservados. Nosotros reservamos el derecho a actualizar o suplementar el contenido de la información sin notificar previamente.