

The United States of America:  
Peter Kwasny Inc.  
62-64 Enter Lane,  
Islandia, NY 11749

Distributed in

Canada by  
Peter Kwasny Spraypaint Canada Inc.  
2275 Lakeshore Blvd. West, Suite 530  
Toronto, ON. M8V 3Y3

Toll free North America  
Phone: 1-844-426-6330 / Fax: 1-866-226-6434  
order@kwasny.us / service@kwasny.us  
www.spraymax.com

## SprayMax®

### 1K FillClean Revêtements à base de solvant

#### à Haute Viscosité

212 g NET WT. 7.5 oz

Art. Nr. 3682071



## Informations sur le produit

### Description / Utilisation

Aérosol pré-gazé mono-composant (1K) contenant un gaz propulseur et du solvant pour le remplissage d'une teinte de finition solvante grâce à la machine FillClean. Teinte de finition solvante 1K conseillée: Se reporter au catalogue SprayMax ou sur le site internet [www.spraymax.com](http://www.spraymax.com)

Remplissage de l'aérosol: enlever le diffuseur et remplir l'aérosol de 100 ml de peinture sans durcisseur à l'aide de la machine FillClean. Nous recommandons de bien mélanger la peinture avant de la verser dans le godet. Veuillez à respecter les instructions fournies par le fabricant de la machine. Replacer le diffuseur après remplissage. Retourner l'aérosol et le purger pour nettoyer la valve et le tube plongeur ce que garantira le bon fonctionnement de l'aérosol. Remettez le capuchon, notez le code de la teinte ainsi que la quantité de peinture si nécessaire.

Quantité standard de remplissage: 3.5 fl. oz / 100ml

**Propriétés**

Le remplissage de l'aérosol avec la machine FillClean ne nécessite aucun nettoyage.

**Composition**

Combinaison de solvants organiques, gas propulseur

**Substrats**

Les surfaces apprêtées recouvertes d'une couche de fond et les vernis d'usine ou anciens bien conservés (nettoyés et poncés).

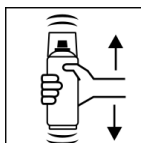
**Application**

**Protections**



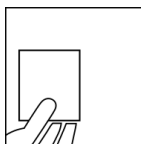
Porter un équipement de protection individuelle. (masque de protection / gants / lunettes de protection). Pour plus de détails, se reporter à la fiche de données de sécurité.

**Agitation**



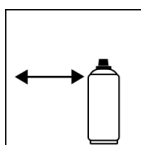
Après remplissage de l'aérosol bien agiter pendant 2 minutes à compter du bruit clair des billes mélangeuse.

**Test produit**



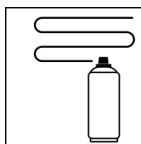
Faire un test de pulvérisation et vérifier le patron.

**Distance de pulvérisation**



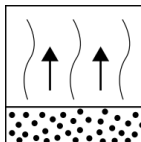
6 - 8 inches / 15 - 20 cm

**Application**



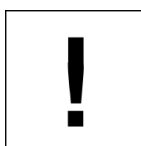
Épaisseur après séchage: 0.8 mil (20 µm)  
(env. 1 - 2 applications)

**Temps évaporation**



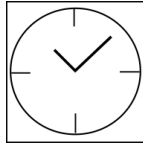
Temps de séchage jusqu'à l'aspect mat

**Conditions d'utilisation**



Utilisation optimale entre 64° F - 77° F (18° C - 25° C) et en présence d'un taux humidité de l'air compris entre 40 à 50 %.

### Séchage



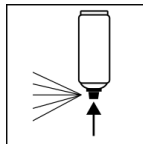
Respecter les instructions du fabricant de la peinture.

### Recouvrable

Recouvrable avec vernis clair solvantés 1K ou 2K disponibles sur le marché.

Veillez respecter les informations fournies par le fabricant de peinture.

### Après usage



Après utilisation, retourner l'aérosol et purger la valve.

## Informations additionnelles

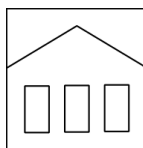
### Remarques importantes

Ne convient pas aux peintures à base hydro. Vérifiez dans tous les cas la compatibilité de la peinture.

L'utilisation de l'aérosol une fois rempli dépend de la peinture utilisée lors du remplissage. Les données indiquées le sont à titre d'informations pour des peintures de bases.

Ne pas laisser l'aérosol dépourvu du gicleur pendant une période prolongée, vous risquez de ne plus pouvoir l'insérer sur la valve.

### Stabilité au stockage



24 Mois (Aérosol Pré gazé non rempli de peinture)

La durée de conservation indiquée s'applique à un aérosol neuf entreposé correctement 68° F / 20 °C en présence d'une humidité relative de l'air inférieure à 60 %. L'aérosol doit être stocké et transporté debout, au sec et à l'abri des agressions chimiques et mécaniques. Respecter les données de sécurité indiquées sur l'aérosol ainsi que toutes les dispositions légales applicables au lieu de stockage.

### Traitement des déchets



Éliminer les aérosols vides dans des récipients prévus à cet effet.



## Remarque

Utilisation réservée aux professionnels.

Se reporter indications de la fiche de données de sécurité.

Les contenus de la présente fiche de données techniques ont été élaborés avec le plus grand soin et correspondent à l'état actuel de nos connaissances. Il s'agit de conseils techniques d'application à l'attention de l'utilisateur et ne constituent aucune garantie quant à d'éventuelles propriétés particulières des produits. Les indications sont données à titre indicatif et nous déclinons toute responsabilité quant à leur exactitude et leur exhaustivité. Ils n'exemptent pas l'utilisateur de sa responsabilité autonome de tester l'aptitude de nos produits à l'utilisation prévue pendant l'application. Observer les mises en garde indiquées sur les étiquettes des produits. Nos marques et brevets sont protégés par des droits d'auteur. Tous droits réservés. Nous nous réservons la possibilité d'actualiser, de modifier et de compléter les contenus des informations sans préavis à tout moment.