

The United States of America:  
Peter Kwasny Inc.  
62-64 Enter Lane,  
Islandia, NY 11749

Distributed in

Canada by  
Peter Kwasny Spraypaint Canada Inc.  
2275 Lakeshore Blvd. West, Suite 530  
Toronto, ON. M8V 3Y3

Toll free North America  
Phone: 1-844-426-6330 / Fax: 1-866-226-6434  
order@kwasny.us / service@kwasny.us  
www.spraymax.com

**SprayMax®**  
**1K FillClean® Solventborne 1K Coatings**  
**High Viscosity**  
**212 g NET WT. 7.5 oz**  
**Art. Nr. 3682071**



## Producto

### Descripción/ Propósito

Rociar el bote pre-llenadoo con prpelente y solvent para llenado de 1K Solvent Borne capas de base usando un equipo de Fill Clean. Para aplicacion adecuada de 1K Solvent Borne, referirse a nuestro product SprayMax en el brochure o nuestra pagina [www.spraymax.com](http://www.spraymax.com).

Llenando con nuestro equipo: Ligeramente girar y remover el spray y llenat el bote con 100ml de pintura sin diluir y sin aditivos usando nuestra unidad. Nosotros recomendamos mezclar la pintura antes de llenar la tapa del bote. Favor de observar la instrucciones dadas por equipo de manufactura. Colocar e spray ligeramente espues de llenar el bote. Entonces se puede poner boca abajo y rociar 1.2 veces. Esto ayuda a limpiar la valvular que garantia la function. Colocar la capa roja y ver el codigo de color y cantidad si el tiempo permite.

Llenado en cantidad; 3.5 oz or 100 ml.

**Propiedades**

3682071 está diseñado para capas base de alta viscosidad. No es necesario esforzarse para la limpieza cuando se usa en combinación con una máquina FillClean

**Base de Material**

Combinación de disolventes orgánicos, propulsores.

**EPA Categoría de Recubrimiento**

Resultado Exacto Acabado Automotriz (EFA)

Límite PWR 1.50

**CARB Regla de Categoría de Recubrimiento en Aerosol**

Resultado Exacto Acabado Automotriz (EMFA)

Límite PWR 0.95

**Superficie**

Zonas preparadas, rellenas y pintura bien conservada de fábrica o vieja (limpia y lijada). El área dañada debe estar seca y libre de grasa y polvo, y se debe eliminar todo el óxido.

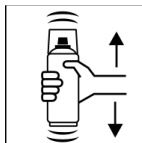
**Aplicación**

**Medidas de protección**



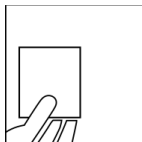
Usar equipo de protección personal ( respirador/ guantes/gafas protectoras)  
Para mas información, ver la ficha de seguridad.

**Sacudir**



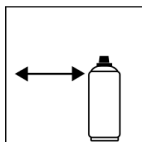
Despues de llenar con pintura, sacudir el bote a fondo por 2 minutos de cuando esuche las bolillas de mezclar.

**Pulverizar para probar**



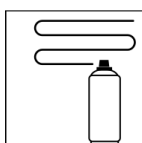
Despues de sacudir el bote a fondo for 2 minutos, Prueba de compatibility con la superficie.

**Distancia de pulverización**



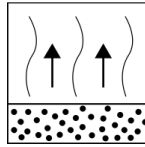
6 - 8 inches / 15 - 20 cm

**Pases de pulverización**



Espesor de la película seca 0.8 mil (20 µm)  
(aproximadamente 1 - 2 aplicaciones de aerosol)

**Tiempo de apagado**



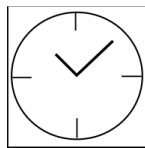
Inflamación entre capas: hasta que sea mate

**Condición de procesamiento**



Aplicación óptima en 64° F - 77° F (18° C - 25° C) y una humedad relativa de 40 - 50 %

**Secado**

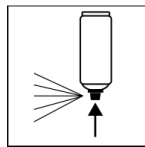


Observe la información del fabricante de la pintura.

**Continuar/seguir**

Puede recubrirse con todos los recubrimientos transparentes convencionales de 1K y 2K. Observe la información proporcionada por el fabricante de la pintura.

**Terminar**



Después de pintar, voltear el bote y rociar hasta que la válvula quede libre de residuo.

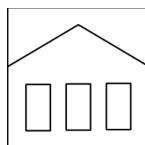
**Observaciones adicionales**

**Información importante**

No es adecuado para productos a base de agua, especialmente capas base a base de agua. El uso de la lata llena de pintura depende en gran medida del material de pintura relleno. La información se refiere al procesamiento de capas base y sirve como recomendaciones generales.

Precaución: No permita que la lata de aerosol permanezca por más tiempo sin el cabezal de rociado, ya que de lo contrario puede ser difícil colocarlo.

**Vida útil**



24 meses (pre-gassed, bote sin pintura y sin activar). El periodo de uso se refiere a un bote sin usar el cual esta almacenado a una temperatura adecuada de 68° F / 20° C y humedad relativa a menos de 60%. El bote debe ser almacenado y transportado en

posicion vertical y en lugar seco en el cual este protegido contra químicos e influencia mecánica. La informacion de seguridad en el bote y toda disposicion legal aplicable para el lugar de almacenamiento deben ser observados.

### Disposición



El bote se de desechar completamente vacio y en un sistema de reciclaje. Los botes con material seco y duro se deben desechar de forma especial.

### Nota

Solamente para uso profesional.

Identificación, ver ficha de datos de seguridad

El contenido en esta ficha técnica se proporciona de buena fe y se considera precisa a la fecha de entrada en vigencia aquí señalada. Se provee al usuario con información específica de aplicación sin comprometerse en ciertas propiedades. La información no es vinculante, no aceptamos responsabilidad por su integridad, completamiento y exactitud. No liberan al usuario de su deber a revisar lo apropiado de nuestro producto para un propósito previsto. Las precauciones deben ser imprimidas en la etiqueta. Ser respetada. Nuestras marcas y patentes son protegidos por el copyright. Todos los derechos reservados. Nosotros reservamos el derecho a actualizar o suplementar el contenido de la información sin notificar previamente.