

# Ficha Técnica



The United States of America:  
by Peter Kwasny Inc.  
62-64 Enter Lane  
Islandia, NY 11749

Distributed in

Canada:  
Peter Kwasny Spraypaint Canada Inc.  
40 University Avenue, Suite 904  
Toronto, ON. M5J 1T1

Toll free North America  
Phone: 1-844-426-6330 / Fax: 1-866-226-6434  
order@kwasny.us / service@kwasny.us  
www.spraymax.com

## SprayMax® 1K E-COAT IMPRIMADOR VERDE OLIVA 318 g NET WT. 11.2 oz Art. Nr. 3680232



### Producto

#### Descripción/ Propósito

Los imprimadores SprayMax E-Coat son un verdadero recubrimiento directo al metal, para igualar el color y brillo de los imprimadores de fábrica original y colores E-Coat.

Los imprimadores SprayMax E-Coat proporcionan una protección superior contra la corrosión. Color y brillo perfecto para igualar y restaurar la apariencia original y brillo E-Coat aplicado en fábrica E-Coat. Use E-Coat en cualquier panel con E-Coat, piso del vehículo, compartimento del motor, soporte central, área del maletero, cualquier panel de la carrocería interna.

#### Propiedades

- Protección superior para la corrosión.
- Excelente color y brillo igualado a los recubrimientos originales de fábrica OEM
- Directo al acero y aluminio
- Buena cobertura
- Disponible en 6 colores OEM
- Compatible con la mayoría de las capas de base automotriz.

<b>Base de Material</b>	Resinas especiales
<b>Color</b>	Verde Oliva
<b>Nivel de brillo</b>	Mate
<b>Contenido de Sólidos</b>	29,1 % del peso de la pintura diluida
<b>EPA Categoría de Recubrimiento</b>	Imprimación de carrocería del auto (ABP) Límite PWR 1.55
<b>CARB Regla de Categoría de Recubrimiento en Aerosol</b>	Imprimación de carrocería del auto (ABP) Límite PWR 0.95

## Superficie

Metal, acero (limpio y lijado).  
Aluminio (Limpio y lijado)  
E-Coat (limpio y lijado)  
Sistemas de capa base a base de solvente y agua, capas de pintura viejas secadas de acuerdo con las instrucciones del fabricante (limpias y lijadas).

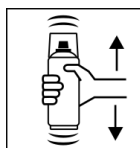
## Aplicación

### Medidas de protección



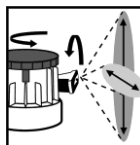
Usar equipo de protección personal (respirador/ guantes/gafas protectoras)  
Para mas información, ver la ficha de seguridad.

### Sacudir



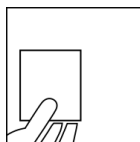
Sacudir nuevamente a fondo por 2 minutos, hasta escuchar las bolas de mezclar dentro del bote.

### Boquilla ajustable



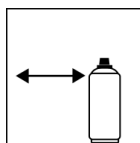
Fijar la boquilla variable a la talla o forma del area dañado.

### Pulverizar para probar



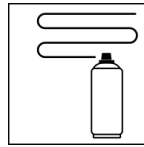
Después de agitar la lata, pruebe el rociado y verifique compatibilidad con la superficie y el color.

### Distancia de pulverización



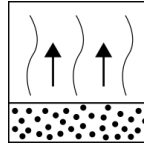
6 - 8 inches / 15 - 20 cm

**Pases de pulverización**



Espesor de la película seca 1.2 - 1.8 mil (30 - 45  $\mu\text{m}$ )  
(aproximadamente 1 - 2 aplicaciones de aerosol)

**Tiempo de apagado**



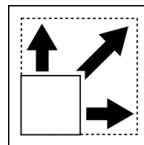
Inflamación entre capas: aprox. 5 - 10 min entre cada capa de aerosol

**Condición de procesamiento**



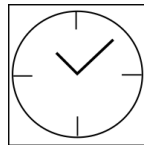
Aplicación óptima en 64° F - 77° F (18° C - 25° C) y una humedad relativa de 40 - 60 %

**Cobertura**



aprox. 5.4 pies cuadrados (0.5  $\text{m}^2$ ) / aerosol con un espesor de película seca aprox. de 1.2 - 1.8 micrones (30 - 45  $\mu\text{m}$ )

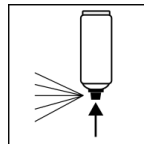
**Secado**



Secado no adherente del polvo: 25 min  
Secado al tacto: aprox. 90 min

Los valores indicados se refieren a las condiciones de procesamiento mencionadas anteriormente.  
El nivel de sequedad se determina según DIN 53150.

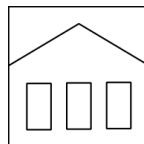
**Terminar**



Después de pintar, voltear el bote y rociar hasta que la válvula quede libre de residuo.

**Observaciones adicionales**

**Vida útil**



60 Meses  
El periodo de uso se refiere a un bote no usado que puede ser almacenado a temperatura de 60° F - 77° F / centígrados. 15 - 25° C y en humedad relativa a menos de 60%. El bote debe ser almacenado y transportado en posición vertical y en lugar seco en el cual este protegido contra químicos e influencia mecánica. La información de seguridad en el bote y toda disposición legal aplicable para el lugar de almacenamiento deben ser observados.

## Disposición



El bote se debe desechar completamente vacío y en un sistema de reciclaje. Los botes con material seco y duro se deben desechar de forma especial.

## Nota

Solamente para uso profesional.

Identificación, ver ficha de datos de seguridad

El contenido en esta ficha técnica se proporciona de buena fe y se considera precisa a la fecha de entrada en vigencia aquí señalada. Se provee al usuario con información específica de aplicación sin comprometerse en ciertas propiedades. La información no es vinculante, no aceptamos responsabilidad por su integridad, completamiento y exactitud. No liberan al usuario de su deber de revisar lo apropiado de nuestro producto para un propósito previsto. Las precauciones deben ser imprimidas en la etiqueta. Ser respetada. Nuestras marcas y patentes son protegidas por el copyright. Todos los derechos reservados. Nosotros reservamos el derecho a actualizar o suplementar el contenido de la información sin notificar previamente.