

Ficha Técnica



The United States of America:
by Peter Kwasny Inc.
62-64 Enter Lane
Islandia, NY 11749

Distributed in

Canada:
Peter Kwasny Spraypaint Canada Inc.
40 University Avenue, Suite 904
Toronto, ON. M5J 1T1

Toll free North America
Phone: 1-844-426-6330 / Fax: 1-866-226-6434
order@kwasny.us / service@kwasny.us
www.spraymax.com

SprayMax® 2K capa superior negro alto brillo 340 g NET WT. 12.0 oz Art. Nr. 3680222



Producto

Descripción/ Propósito

Para pequeños trabajos de reparación de daños en piezas/superficies negro brillante existentes o para un trabajo de pintura fácil y rápido de piezas nuevas o restauradas.

Propiedades

- Fácil de usar
- Recubrimiento de dos componentes de alta calidad
- Muy buen flujo
- Mayor resistencia química y a la intemperie
- Acabado duradero y muy resistente

Base de Material

Base: resinas acrílicas especiales
Activador: poliisocianatos alifáticos

Color

Negro

Nivel de brillo

80 unidades de brillo a un ángulo de medición de 60°

Contenido de Sólidos

42 % del peso de la pintura diluida



EPA Categoría de Recubrimiento

Recubrimiento no sencillo (NFP)

Límite PWR 1.40

CARB Regla de Categoría de Recubrimiento en Aerosol

Recubrimiento de dos componentes (TCC)

Límite PWR 1.20

Superficie

Metal, acero, acero inoxidable (limpio y lijado).

Dependiendo de la superficie, seleccione el imprimador apropiado para lograr la máxima adhesión y protección contra la corrosión.

Aluminio (limpio y lijado).

SMC

Fibra de vidrio

Todos los plásticos utilizados en las industrias automotrices como ABS y PP/EPDM. Para lograr la máxima adhesión, se recomienda limpiar la superficie a fondo y aplicar SprayMax 1K Plastic Adhesion Promoter 3680009.

No utilizar en polietileno - PE

Madera (limpia y lijada)

Vidrio, Cerámica (limpia)

El área a pintar debe estar libre de óxido y limpiarse con SprayMax Solvent Wash 368090 para garantizar que no tenga grasa ni polvo.

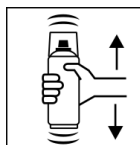
Aplicación

Medidas de protección



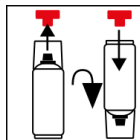
Usar equipo de protección personal (respirador/ guantes/gafas protectoras)
Para mas información, ver la ficha de seguridad.

Sacudir



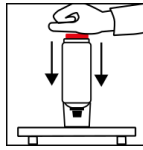
Antes de activar, sacudir el bote a fondo por unos 2 minutos de cuando escuche las bolillas de mezclar.

Colocar el botón rojo



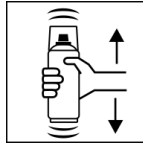
Remover el botón rojo de la tapa. Voltrear el bote a 180 grados y colorar el boton rojo sobre el alfiler.

Presionar el boton rojo



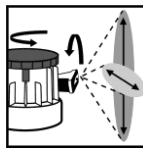
Voltear el bote y colocar en una superficie firme.
Presionar aplicación óptima rojo sobre el alfiler con la palma de la mano hasta escuchar un click dentro.

Sacudir



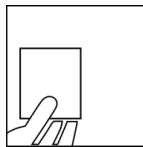
Después de activar, sacudir nuevamente a fondo por 2 minutos, hasta escuchar las bolas de mezclar dentro del bote.

Boquilla ajustable



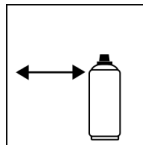
Fijar la boquilla variable a la talla o forma del area dañado.

Pulverizar para probar



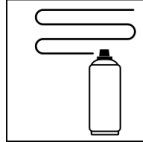
Después de agitar la lata, pruebe el rociado y verifique compatibilidad con la superficie y el color.

Distancia de pulverización



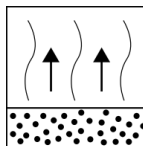
6 - 8 inches / 15 - 20 cm

Pases de pulverización



Espesor de la película seca 2 - 3 mil (50 - 75 μm)
(aproximadamente 2 - 3 aplicaciones de aerosol)

Tiempo de apagado



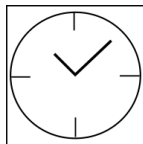
Inflamación entre capas: aprox. 10 min entre cada capa de aerosol

Condición de procesamiento



Aplicación óptima en 64° F - 77° F (18° C - 25° C)
y una humedad relativa de 40 - 60 %

Secado



Secado no adherente del polvo: 16 min

Secado al tacto: 3 h

Listo para pulir: 24 horas

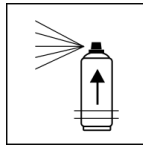
Los valores indicados se refieren a las condiciones de procesamiento mencionadas anteriormente. El nivel de sequedad se determina según DIN 53150.



IR Posible secar.

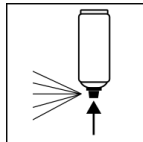
Respetar el manual técnico.

Pot life



Aprox. 24 horas a una temperatura ambiente de 68° F (20° C) y una humedad relativa de aprox. 40 - 50 %. El tiempo de procesamiento depende de la temperatura ambiente. Las temperaturas más altas reducen la vida útil, las temperaturas más bajas la prolongan.

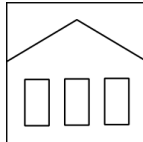
Terminar



Después de pintar, voltear el bote y rociar hasta que la válvula quede libre de residuo.

Observaciones adicionales

Vida útil



36 Meses (sin activar)
El periodo de uso se refiere a un bote sin usar el cual esta almacenado a una temperatura adecuada de 68° F / 20° C y humedad relativa a menos de 60%.
El bote debe ser almacenado y transportado en posición vertical y en lugar seco en el cual este protegido contra químicos e influencia mecánica.
La información de seguridad en el bote y toda disposición legal aplicable para el lugar de almacenamiento deben ser observados.

Disposición



El bote se debe desechar completamente vacío y en un sistema de reciclaje. Los botes con material seco y duro se deben desechar de forma especial.

Nota

Solamente para uso profesional.
Identificación, ver ficha de datos de seguridad

El contenido en esta ficha técnica se proporciona de buena fe y se considera precisa a la fecha de entrada en vigencia aquí señalada. Se provee al usuario con información específica de aplicación sin comprometerse en ciertas propiedades. La información no es vinculante, no aceptamos responsabilidad por su integridad, completamiento y exactitud. No liberan al usuario de su deber a revisar lo apropiado de nuestro producto para un propósito previsto. Las precauciones deben ser imprimidas en la etiqueta. Ser respetada. Nuestras marcas y patentes son protegidos por el copyright. Todos los derechos reservados. Nosotros reservamos el derecho a actualizar o suplementar el contenido de la información sin notificar previamente.