

Ficha Técnica



The United States of America:
by Peter Kwasny Inc.
62-64 Enter Lane
Islandia, NY 11749

Distributed in

Canada:
Peter Kwasny Spraypaint Canada Inc.
40 University Avenue, Suite 904
Toronto, ON. M5J 1T1

Toll free North America
Phone: 1-844-426-6330 / Fax: 1-866-226-6434
order@kwasny.us / service@kwasny.us
www.spraymax.com

SprayMax® 1K Pintura Rueda Plateada 310 g NET WT. 10.9 oz Art. Nr. 3680040



Producto

Descripción/ Propósito

Aerosol de alta resistencia y alto rendimiento para llantas nuevas y usadas.

Propiedades

- Rápido y fácil de usar
- Seca rapidamente
- Resistente al impacto de piedra, sal en carretera, y polvo de frenos

Base de Material

Combinación nitro, resina

Color

Plateado

EPA Categoría de Recubrimiento

MCP Producto de recubrimiento metálico
PWR Límite 1.90

CARB Regla de Categoría de Recubrimiento en Aerosol

MCP Recubrimiento metálico PWR Límite 1.25

Superficie

Steelwheel (limpiada, lijada e imprimacionado)
Aluminio (limpiado y lijado)
En caso de requisitos elevados en términos de estrés mecánico y protección contra la corrosión y,

en particular, superficies críticas como el aluminio o el zinc, las superficies deben tratarse previamente con una imprimación adecuada".

Plásticos Varios (limpiados y lijados)

Primero comprobar la compatibilidad y la adherencia en un área discreta. Si es necesario imprimir con un adecuado Promotor de Adhesión de Plásticos.

No apto para sustratos de cloruro de polivinilo (PVC), poliestireno (PS), polietileno (PE), polipropileno (PP) y mezclas de los mismos (por ejemplo, PP/EPDM).

Pintura vieja y pintura de fábrica (limpiada y lijada) o preparado con:

Imprimador de lavado SprayMax® 2K 3680029 o

Imprimador epoxi 2K SprayMax® 3680033, o

Imprimador SprayMax® 1K Tono 3680403 /404 /405

El área dañada debe estar seca, libre de grasa, polvo y se debe eliminar todo el óxido.

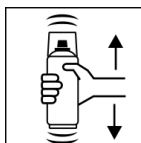
Aplicación

Medidas de protección



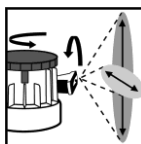
Usar equipo de protección personal. (mascarilla respiratoria/guantes/gafas) Para más información, ver ficha de datos de seguridad.

Sacudir



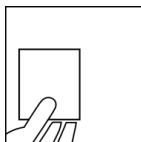
Agite bien la lata durante al menos 2 minutos desde que se escuchan las bolas mezcladoras.

Boquilla ajustable



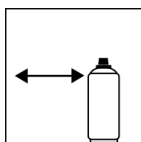
Ajuste la boquilla de pulverización variable al tamaño y patrón del daño.

Pulverizar para probar



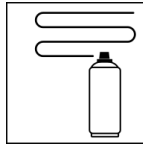
Después de agitar la lata, pruebe el rociado y verifique compatibilidad con la superficie y el color.

Distancia de pulverización



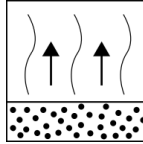
6 - 8 pulgadas / 15 - 20 cm

Pases de pulverización



2 - 3 capas de spray cada una aprox. 0.4 mil / 10 µm

Tiempo de apagado



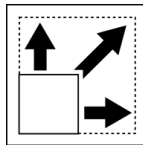
Tiempo de flash: aprox. 5 min entre cada capa de spray

Condición de procesamiento



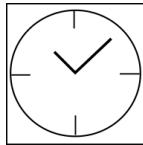
Aplicación óptima a 64° F - 77° F (18° C - 25° C) y una humedad relativa de 40 - 60 %.

Cobertura



aprox. 0,5 m² a 1,2 - 1,6 mil / 30 - 40 µm de espesor de película seca

Secado



Secado al polvo: aprox. 5 minutos

seco al tacto: aprox. 30 minutos

Totalmente curado: aprox. 3 h / 68° F (20° C), 30 minutos. / 140° F (60° C)

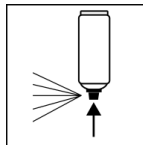
Los valores indicados se refieren a los mencionados anteriormente. Condiciones de procesamiento. El nivel de sequedad es determinado de acuerdo con DIN 53150.

Terminar



Infrarrojo IR: aprox. 5 - 8 min.

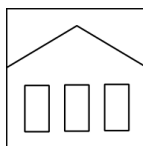
Respetar el manual técnico



Después de pintar, voltea la lata y rocía la válvula hasta que se vacíe.

Observaciones adicionales

Vida útil



60 meses

El período de uso se refiere a una lata sin usar que se almacena correctamente a una temperatura de 60° F - 77° F / 15 - 25° C y una humedad relativa inferior al 60%. Los la lata debe ser almacenada y transportada en posición vertical en un lugar seco

donde esté protegida contra influencias químicas y mecánicas. La seguridad debe observarse la información del envase y todas las disposiciones legales aplicables al lugar de almacenamiento.

Disposición



El bote se debe desechar completamente vacío y en un sistema de reciclaje. Los botes con material seco y duro se deben desechar de forma especial.

Nota

Solamente para uso profesional.

Identificación, ver ficha de datos de seguridad

El contenido en esta ficha técnica se proporciona de buena fe y se considera precisa a la fecha de entrada en vigencia aquí señalada. Se provee al usuario con información específica de aplicación sin comprometerse en ciertas propiedades. La información no es vinculante, no aceptamos responsabilidad por su integridad, completamiento y exactitud. No liberan al usuario de su deber a revisar lo apropiado de nuestro producto para un propósito previsto. Las precauciones deben ser imprimidas en la etiqueta. Ser respetada. Nuestras marcas y patentes son protegidas por el copyright. Todos los derechos reservados. Nosotros reservamos el derecho a actualizar o suplementar el contenido de la información sin notificar previamente.