

Fiche Technique

Peter Kwasny GmbH, Heilbronner Str. 96
74831 Gundelsheim / Allemagne
Téléphone: +496269 95-0, Fax: +496269 95-80
www.spraymax.com / www.kwasny.com / info@kwasny.de

belton® free
AQUAcolours Laque colorée mat 400 ml
RAL 6002 vert feuillu
Art. Nr. 332408



Informations produit

Description / utilisation

Spray de peinture premium à base d'eau pour une peinture au pistolet respectueuse de l'environnement. Teneur en solvants de la peinture < 2%, odeur neutre.

Pour de nombreux supports, tels que les métaux ferreux (NE), bois, beaucoup de matières plastiques, carton, papier, la pierre et le polystyrène. Acier galvanisé, aluminium, les métaux non ferreux et céramique sont avec l'apprêt belton free AQUAprimer prétraitement.

Propriétés

- A base d'eau et sans odeur
- Pratiquement sans solvants (< 2% dans la peinture)
- Très bon écoulement
- Haut pouvoir couvrant et rendement élevé
- Résistant aux intempéries et aux UV
- Utilisable à l'intérieur et à l'extérieur
- Protection durable
- Par rapport aux produits traditionnels, nettement bilan CO2 amélioré
- Convient aux jouets pour enfants selon la norme DIN EN 71-3.
(rapport d'essai ILF n° 230113 du 24.02.2023)

Composition

Dispersion polyuréthane à base d'eau

Supports

Métaux ferreux, acier galvanisé, aluminium, métaux non ferreux (NE), bois, beaucoup de matières plastiques, carton, papier, pierre, verre, céramique et polystyrène.

Vérifier que les supports en plastique conviennent. Ne pas appliquer de revêtement les pièces en plastique importantes pour la sécurité, par ex. les casques de protection.

Vérifier sur les anciennes peintures, car il peut y avoir des problèmes de surface.

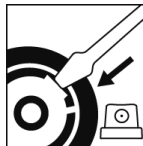
Application

Protections



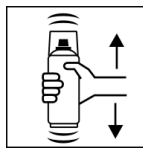
Porter un équipement de protection individuelle. (gants / lunettes de protection). Pour plus de détails, se reporter à la fiche de données de sécurité.

Sécurité de pulvérisation



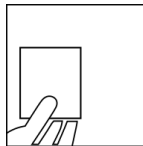
Retirez la sécurité de pulvérisation en enlevant d'abord la tête de pulvérisation. Passez un tournevis entre la languette et le circlip. Faites levier avec un mouvement vers le bas pour retirer le fusible en douceur. Ne jetez pas la sécurité de pulvérisation. Une fois le travail de peinture terminé, celui-ci peut être réutilisée comme sécurité de pulvérisation.

Secouer



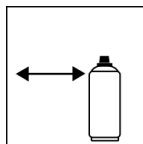
Remettez l'une des deux têtes de pulvérisation en place avec un léger mouvement de rotation sur l'aérosol. Secouez soigneusement la boîte pendant 1 min. pour que le vernis se répartisse uniformément.

Test produit



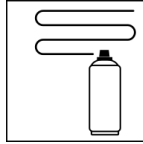
Avant de peindre l'objet proprement dit, testez la compatibilité du spray sur un objet test. Après la pulvérisation d'essai, essuyer les éventuelles traces de peinture sur la tête du pulvérisation.

Distance de pulvérisation



10 - 20 cm
Tenez la boîte verticalement.

Application



Commencer à l'extérieur de l'objet pour éviter un éviter les surcouches.

Prépeindre une fine couche de peinture.

Après env. 5 - 10 min. en couches fines appliquer le vernis final. Éviter les brèves pulvérisations!

Entre les pulvérisations, nettoyer la tête de pulvérisation un chiffon propre et humide.

Conditions d'utilisation

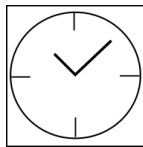


La température de travail idéale se situe entre 15 et 25° C. Évitez l'exposition directe au soleil et aux courants d'air.

L'humidité relative de l'air doit être < 60 %.

La surface à peindre doit être propre, sèche et exempte d'agents de séparation (entre autres graisses, huiles). Poncer les supports.

Séchage



sec en poussière: après env. 60 min.

sec au toucher: après env. 3 heures

montage fiable: après env. 24 heures

Peut être recouvert par lui-même ou par le vernis transparent AQUAcolours haute brillance dans un délai d'une heure.

Résistant aux intempéries après 3 jours.

Recouvrable

Couche de fond / Primer

(par ex. belton free AQUA-Primer, Art.Nr. 332601):

Pour supports par ex. bois absorbant, bois traité, acier galvanisé, aluminium, céramique et métaux non ferreux (NE), il est nécessaire d'utiliser une couche de fond.

Pour une protection durable contre la corrosion, il est généralement recommandé d'appliquer une couche de fond. Les matières plastiques problématiques sont traitées avec la peinture belton apprêt pour plastiques (contenant des solvants, Art.Nr. 323505).

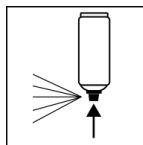
Application de la peinture (sans apprêt / couche de fond):

1. belton free AQUAcolours laque colorée (teinte)
2. Le cas échéant, appliquer la peinture belton free AQUAcolours Vernis transparent. Pour une résistance encore une plus grande durabilité du revêtement.

Application de la peinture (avec apprêt / couche de fond):

1. Couche de fond belton free AQUAprimer (blanc mat)
2. belton free AQUAcolours laque colorée (teinte)
3. Le cas échéant, appliquer la peinture belton free AQUAcolours Vernis transparent. Pour une résistance encore une plus grande durabilité du revêtement.

Après usage



Une fois le travail de peinture terminé, nettoyer la tête de pulvérisation sous l'eau. Pour le stockage, retirez d'abord la tête de pulvérisation, remettez la sécurité de pulvérisation en place et replacez la tête de pulvérisation.

Conditions de stockage

Remarques importantes

Lors de longues interruptions, la peinture doit être enlevée de tête de pulvérisation avec un chiffon humide, pour éviter le collage de la tête de pulvérisation.

Pour les systèmes de peinture à base d'eau, il faut:

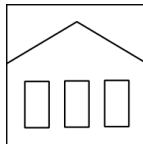
La surface qui semble d'abord un peu ondulée à l'état humide (dans les premières secondes) se lisse en séchant pour donner une surface de peinture uniforme, lisse et impeccable. Veuillez noter qu'en cas de pulvérisation d'essai de la peinture sur un même endroit, il peut se produire une surcouche et une légère formation de mousse peuvent se produire. Ceci est PAS de défaut du produit!

En règle générale, on obtient tout de même une surface. Comme pour toutes les peintures à l'eau, belton free les temps de séchage dépendent fortement de la température ambiante et surtout de l'humidité relative de l'air.

Une humidité de l'air supérieure à 60% entraîne un temps de séchage nettement plus long.

L'apport d'air chaud permet de réduire les temps de séchage peuvent être raccourcis.

Stabilité au stockage



La boîte doit être placée en position verticale, entre 10 - 25° C et une humidité relative de l'air ne dépassant pas 60 %, au sec et à l'abri des influences chimiques et mécaniques. Les consignes de sécurité figurant sur la boîte ainsi que toutes les dispositions légales du lieu de stockage doivent être respectées.

Traitement des déchets



Les bombes aérosols vides doivent être éliminées comme des matériaux recyclables.

Les boîtes contenant du matériau durci doivent être éliminées comme déchets spéciaux.

Remarque

Avant l'utilisation, il convient de lire les consignes de sécurité sur l'étiquette de l'aérosol et de respecter.

Les contenus de la présente fiche de données techniques ont été élaborés avec le plus grand soin et correspondent à l'état actuel de nos connaissances. Il s'agit de conseils techniques d'application à l'attention de l'utilisateur et ne constituent aucune garantie quant à d'éventuelles propriétés particulières des produits. Les indications sont données à titre indicatif et nous déclinons toute responsabilité quant à leur exactitude et leur exhaustivité. Ils n'exemptent pas l'utilisateur de sa responsabilité autonome de tester l'aptitude de nos produits à l'utilisation prévue pendant l'application. Observer les mises en garde indiquées sur les étiquettes des produits. Nos marques et brevets sont protégés par des droits d'auteur. Tous droits réservés. Nous nous réservons la possibilité d'actualiser, de modifier et de compléter les contenus des informations sans préavis à tout moment.