

TECHNISCHES MERKBLATT

Peter Kwasny GmbH, Heilbronner Str. 96
74831 Gundelsheim / Deutschland
Telefon: +496269 95-0, Fax: +496269 95-80
www.spraymax.com / www.kwasny.com / info@kwasny.de

Auto-K Special Transparent-Spray chrom 150 ml Art. Nr. 33119



Produktdaten

Beschreibung / Verwendungszweck

Auto-K Transparent-Spray ist ein lasierendes Spezialprodukt zum Umfärben von Front-, Rück- und Seitenleuchten, Windabweisern, Glasscheiben, Metall- und Holzgegenständen, Lampen, Keramik, etc. Nicht im Bereich der StVZO zulässig!

Eigenschaften

- Lasierendes, hochwertiges Spezialprodukt
- Sehr guter Verlauf
- Sehr ergiebig
- Hoher Festkörperanteil
- Rasche Antrocknung
- Gute Durchtrocknung
- Kratzunempfindlich
- Sehr wetterbeständig

Materialbasis

Nitrokombinationsharze

Farbton

chrom

VOC-Wert (EU)

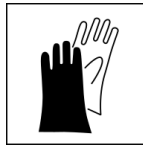
89,42

Untergrund

diverse Kunststoffe
(vorher auf Verträglichkeit prüfen), Front-, Rück- und Seitenleuchten, Windabweiser, Glas- und Glasscheiben, Lampen, Neonröhren etc.
Metall, Holzgegenstände, Keramik

Verarbeitung

Schutzmaßnahmen

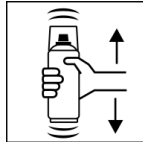


Persönliche Schutzausrüstung tragen.

(Handschuhe/Schutzbrille)

Nähere Hinweise siehe Sicherheitsdatenblatt.

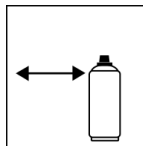
Schütteln



Dose 2 Minuten gründlich schütteln - vom hörbaren

Anschlag der Mischkugeln an gerechnet.

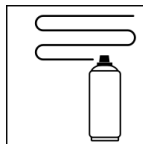
Spritzabstand



15 cm - 25 cm,

Dose möglichst senkrecht halten.

Spritzgänge



Bei 2 Kreuzgängen: ca. 40 - 50 μ m

Unter Kreuzgang versteht man das Aufsprühen einer zunächst horizontalen und anschließend einer vertikalen Schicht.

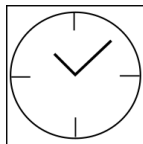
Verarbeitungsbedingungen



Optimale Verarbeitung bei 18° C - 25° C.

Untergrund muß trocken, staub- und fettfrei sein.

Trocknung



staubtrocken: nach 20 min

durchgetrocknet: nach 12 Std.

Lackieraufbau

Lackieraufbau:

1. Auto-K Transparent-Spray

Empfehlung:

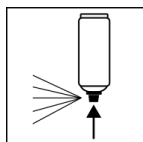
Bei Lackierungen von Kunststoffen bitte immer vorher Verträglichkeit prüfen und mit Auto-K Kunststoff-Grundierung (Art.-Nr. 233 055) grundieren.

Lasierend, d.h. in mehreren dünnen Schichten lackieren. Die zu lackierende Fläche muß sauber, trocken und fettfrei sein.

Überlackierbar mit sich selbst zu jedem Zeitpunkt.

Mit allen Auto-K-Lacken zu jedem Zeitpunkt.

Arbeitsende



Nach Beenden des Lackiervorganges Dose

umdrehen und Ventil leersprühen, um ein

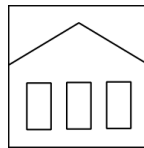
Verkleben des Sprühventils zu vermeiden.

Ergänzende Hinweise

Wichtige Hinweise

Nicht im Bereich der StVZO zulässig!
Nicht auf kunstharzlackierte Oberfläche sprühen,
da der Lack eventuell hochziehen kann.
Hinweise und Anleitung auf dem Dosenetikett
beachten.

Lagerstabilität



Die Dose ist aufrecht stehend, trocken und geschützt
vor chemischen und mechanischen Einflüssen
zwischen 15 - 25° C zu lagern und zu transportieren.
Die Sicherheitshinweise auf der Dose sowie alle
gesetzlichen Bestimmungen des Lagerortes sind
zu beachten.

Entsorgung



Die restentleerten Spraydosen sind als Wertstoff zu
entsorgen. Dosen mit ausgehärtetem Material sind
als Sonderabfall zu entsorgen.

Anmerkung

Vor der Anwendung sind die Sicherheitshinweise
stets sorgfältig zu lesen und zu beachten.

Die Inhalte in diesem Technischen Datenblatt wurden mit größter Sorgfalt erstellt und entsprechen dem heutigen Stand unserer Kenntnisse. Sie dienen dem Anwender als anwendungstechnische Information und stellen keine Garantie bestimmter Eigenschaften dar. Die Angaben sind unverbindlich und wir übernehmen keine Haftung für Ihre Richtigkeit, Genauigkeit und Vollständigkeit. Sie befreien den Anwender bei der Verarbeitung nicht, unsere Produkte auf Ihre Eignung für die beabsichtigte Verwendung eigenverantwortlich selbst zu prüfen. Auf den Produktetiketten befindliche Warnhinweise sind zu beachten. Unsere Marken und Patente sind urheberrechtlich geschützt. Alle Rechte vorbehalten. Wir behalten uns vor, die Inhalte der Informationen ohne vorherige Ankündigung zu jeder Zeit zu aktualisieren, zu ändern und zu ergänzen.