

TECHNISCHES MERKBLATT

Peter Kwasny GmbH, Heilbronner Str. 96
74831 Gundelsheim / Deutschland
Telefon: +496269 95-0, Fax: +496269 95-80
www.spraymax.com / www.kwasny.com / info@kwasny.de

Auto-K Basic
Filler-Haftgrund rot
150 ml
Art. Nr. 33002



Produktdaten

Beschreibung / Verwendungszweck

Das Produkt grundiert und füllt in einem Arbeitsgang, ist universell anwendbar und gut schleifbar. Durch den hohen Festkörpergehalt werden Poren und feine Schleifritzen ausgeglichen und es wird eine geschlossene, glatte Oberfläche erzielt. Das anschließende Schleifen mit feinem Schleifpapier schafft einen gleichmäßigen Untergrund, der die Voraussetzung für die erfolgreiche Decklackierung schafft.

Eigenschaften

- Sorgt für glatten Untergrund
- Garantiert gleichmäßige Decklackierung
- Gute Haftfestigkeit
- Hohes Füllvermögen
- Sehr guter Verlauf
- Schnell trocknend
- Gut schleifbar

Materialbasis

Nitrokombinationsharze

Farbton

rot

VOC-Wert (EU)

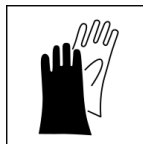
83,34

Untergrund

Metall (gereinigt, staub und fettfrei)
 Keramik, Stein, Ton, Glas, Papier
 und einige Kunststoffe
 Hier zuvor an einer unauffälligen Stelle auf
 Verträglichkeit und Haftung prüfen.

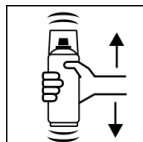
Verarbeitung

Schutzmaßnahmen



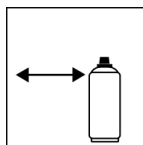
Persönliche Schutzausrüstung tragen.
 (Handschuhe/Schutzbrille)
 Nähere Hinweise siehe Sicherheitsdatenblatt.

Schütteln



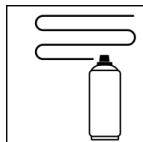
Dose 2 Minuten gründlich schütteln - vom hörbaren
 Anschlag der Mischkugel an gerechnet

Spritzabstand



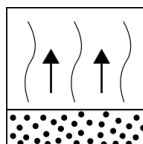
15 cm - 25 cm,
 Dose möglichst senkrecht halten.

Spritzgänge



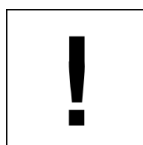
2 Kreuzgänge: ca. 50 - 60 µm
 Beginnen Sie mit dem Sprühen außerhalb der
 Lackierfläche und tragen Sie gleichmäßig im
 Kreuzgang mehrere dünne Schichten auf.
 Unter Kreuzgang versteht man das Aufsprühen
 einer zunächst horizontalen und anschließend einer
 vertikalen Schicht.

Ablüftzeiten



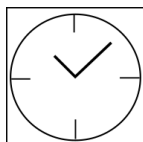
Zwischenablüftzeit ca. 2 - 3 min zwischen den
 Spritzgängen. Um Sprühnebel zu vermeiden
 ist für ausreichende Luftzufuhr zu sorgen.

Verarbeitungsbedingungen



Optimale Verarbeitung bei 18° C - 25° C.
 Untergrund muß trocken, staub- und fettfrei sein.

Trocknung



staubtrocken: 15 - 20 min
 griffest: 60 min

Lackieraufbau

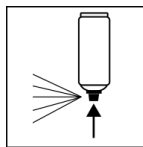
Lackieraufbau:

1. Auto-K Korrosionsschutz-Grundierung
2. Auto-K Filler/Haftgrund
3. Decklack

Nach der Trocknung:

Überlackierbar mit sich selbst, zu jedem Zeitpunkt.
Mit allen Auto-K-Lacken, zu jedem Zeitpunkt.

Arbeitsende



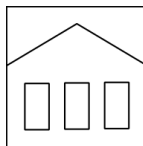
Nach Beenden des Lackiervorganges Dose umdrehen und Ventil leersprühen, um ein Verkleben des Sprühventils zu vermeiden.

Ergänzende Hinweise

Wichtige Hinweise

Nicht auf kunstharzlackierte Oberflächen sprühen, da der Lack eventuell hochziehen kann.

Lagerstabilität



Die Dose ist aufrecht stehend, trocken und geschützt vor chemischen und mechanischen Einflüssen zwischen 15 - 25° C zu lagern und zu transportieren. Die Sicherheitshinweise auf der Dose sowie alle gesetzlichen Bestimmungen des Lagerortes sind zu beachten.

Entsorgung



Die restentleerten Spraydosen sind als Wertstoff zu entsorgen. Dosen mit ausgehärtetem Material sind als Sonderabfall zu entsorgen.

Anmerkung

Vor der Anwendung sind die Sicherheitshinweise stets sorgfältig zu lesen und zu beachten.

Die Inhalte in diesem Technischen Datenblatt wurden mit größter Sorgfalt erstellt und entsprechen dem heutigen Stand unserer Kenntnisse. Sie dienen dem Anwender als anwendungstechnische Information und stellen keine Garantie bestimmter Eigenschaften dar. Die Angaben sind unverbindlich und wir übernehmen keine Haftung für Ihre Richtigkeit, Genauigkeit und Vollständigkeit. Sie befreien den Anwender bei der Verarbeitung nicht, unsere Produkte auf Ihre Eignung für die beabsichtigte Verwendung eigenverantwortlich selbst zu prüfen. Auf den Produktetiketten befindliche Warnhinweise sind zu beachten. Unsere Marken und Patente sind urheberrechtlich geschützt. Alle Rechte vorbehalten. Wir behalten uns vor, die Inhalte der Informationen ohne vorherige Ankündigung zu jeder Zeit zu aktualisieren, zu ändern und zu ergänzen.