

## Fiche Technique

Peter Kwasny GmbH, Heilbronner Str. 96  
74831 Gundelsheim / Allemagne  
Téléphone: +496269 95-0, Fax: +496269 95-80  
www.spraymax.com / www.kwasny.com / info@kwasny.de

**belton® perfect**  
**dark chocolate 400 ml**  
**No d'art. 328338**



### Informations produit

#### Description / utilisation

Spray de laque design pour des teintes à la mode à base d'eau, sans odeur et hautement pigmenté avec une finition mate.

Pour de nombreux supports, comme par ex. métaux, bois, nombreux plastiques, carton, papier, pierre, argile, verre, céramique et polystyrène.

Le produit à séchage rapide est utilisable à l'intérieur et à l'extérieur. Résistant aux intempéries et aux UV. Pour une intensité maximale de couleur et un pouvoir couvrant parfait. La Smooth Spray technologie garantit une pulvérisation très fine un écoulement velouté et des surfaces impeccables.

Simple dans le maniement et convaincant dans son la perfection résultat parfait de'application, même pour les utilisateurs inexpérimentés.

#### Propriétés

- Spray de peinture hautement pigmenté de qualité
- A base d'eau
- Inodore
- Séchage rapide
- Haut pouvoir couvrant et rendement élevé
- Pulvérisation fine grâce à la Smooth-Spray-Technologie
- Des résultats parfaits d'application
- Résistant aux intempéries et aux UV, pour l'intérieur et l'extérieur

## Composition

Dispersion polyuréthane à base d'eau

## Supports

Métaux ferreux, bois, nombreux plastiques, polystyrène, verre, carton, papier, argile, pierre, céramique, crépi (murs), béton.

Vérifier que les supports en plastique conviennent.

Ne pas appliquer sur les pièces en plastique importantes pour la sécurité, par ex. les casques de protection. À vérifier sur les anciennes peintures, car il peut y avoir des problèmes de surface.

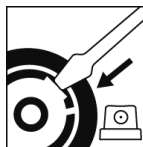
## Application

### Protections



Porter un équipement de protection individuelle. (gants / lunettes de protection). Pour plus de détails, se reporter à la fiche de données de sécurité.

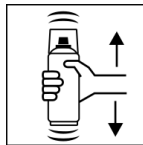
### Sécurité de pulvérisation



Retirez le bouchon sécurité en enlevant d'abord la tête de pulvérisation. Passez un tournevis entre la languette et le bouchon de sécurité.

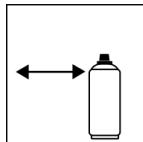
Faites levier avec un mouvement doux vers le bas pour retirer le bouchon de sécurité. Ne le jetez pas. Une fois le travail de peinture terminé, celui-ci peut être réutilisée.

### Secouer



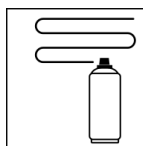
Bien agiter l'aérosol pendant 1 minutes à compter du bruit clair des billes mélangeuse.

### Distance de pulvérisation



20 - 30 cm

### Application



avec 2 - 3 couches croisées: 50 - 60 µm

Appliquer une fine couche de peinture.

Après 3 - 5 minutes appliquer une couche de finition couvrante. Respecter un temps d'aération intermédiaire de 3 - 5 min entre les pulvérisations.

## Conditions d'utilisation

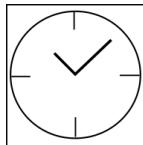


La température de travail idéale se situe entre 15 et 25° C. Éviter l'exposition directe aux rayons du soleil et les courants d'air.

L'humidité relative de l'air doit être < 60 %.

La surface de l'objet doit être propre, sèche, dérouillée et exempte d'agents de séparation (entre autres graisses, huiles). Poncer les supports. Veiller à une aération suffisante.

## Séchage



sec au poussière: après env. 35 min.

sec au toucher: après env. 70 min.

complètement sec: après env. 24 heures

Peut être repeint avec lui-même à tout moment, avec belton perfect transparent après 3 heures.

## Recouvrable

Pour les supports tels que bois absorbant, bois traité, l'acier galvanisé, l'aluminium, la céramique et les métaux non ferreux (NE) l'utilisation d'une couche de fond est nécessaire.

Pour une protection anticorrosion durable, il est en principe une couche de fond est recommandée.

Les matières plastiques problématiques doivent être traités avec l'apprêt pour plastiques belton (contenant des solvants, No. d'art 323505).

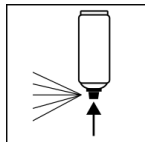
### Structure de la peinture (sans apprêt / primer):

1. belton perfect (teinte)
2. Si nécessaire, appliquer belton perfect transparent, pour une durabilité encore plus grande du revêtement.

### Structure de la peinture (avec apprêt / primer):

1. Apprêt belton basic pour le support concerné.
2. belton perfect (teinte)
3. Si nécessaire, appliquer belton perfect transparent, pour une durabilité encore plus grande du revêtement.

## Après usage



Après avoir peint, retournez l'aérosol et pulvériser la valve env. 3 - 5 sec. vide.

Essuyer la tête de pulvérisation avec un chiffon humide pour empêcher la peinture de sèche.

## Conditions de stockage

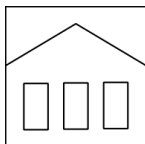
### Remarques importantes



Évitez les chocs, les frottements et les coups.

Plus la distance de pulvérisation est courte, plus élevée la vitesse de travail doit être lors de la application au pistolet.

### Stabilité au stockage



La bombe aérosol doit être conservée et transportée en position verticale, dans un endroit sec et à l'abri des influences chimiques et mécaniques, à une température comprise entre 15 et 25° C.

Les consignes de sécurité figurant sur l'emballage ainsi que toutes les dispositions légales relatives au lieu de stockage doivent être respectées.

### Traitement des déchets



Les bombes aérosols vides doivent être éliminées dans les déchets recyclables. Les bombes aérosols contenant du produit durci doivent être éliminées comme déchets spéciaux.

### Remarque

Avant l'utilisation, il convient de lire les consignes de sécurité sur l'étiquette de l'aérosol et de les respecter.

Les contenus de la présente fiche de données techniques ont été élaborés avec le plus grand soin et correspondent à l'état actuel de nos connaissances. Il s'agit de conseils techniques d'application à l'attention de l'utilisateur et ne constituent aucune garantie quant à d'éventuelles propriétés particulières des produits. Les indications sont données à titre indicatif et nous déclinons toute responsabilité quant à leur exactitude et leur exhaustivité. Ils n'exemptent pas l'utilisateur de sa responsabilité autonome de tester l'aptitude de nos produits à l'utilisation prévue pendant l'application. Observer les mises en garde indiquées sur les étiquettes des produits. Nos marques et brevets sont protégés par des droits d'auteur. Tous droits réservés. Nous nous réservons la possibilité d'actualiser, de modifier et de compléter les contenus des informations sans préavis à tout moment.