

TECHNISCHES MERKBLATT

Peter Kwasny GmbH, Heilbronner Str. 96
74831 Gundelsheim / Deutschland
Telefon: +496269 95-0, Fax: +496269 95-80
www.spraymax.com / www.kwasny.com / info@kwasny.de

belton® Perfect
Premium-Lackspray hellrot
150 ml
Art. Nr. 328009



Produktdaten

Beschreibung / Verwendungszweck

Erstklassiges, schnell trocknendes Premium-Lackspray, für alle lackierbaren Untergründe und Gegenstände im Innen- und Außenbereich. Mit belton perfect macht Sprühlackieren richtig Spaß. Egal, ob große Flächen oder feine Details. Einfach in der Handhabung, überzeugend in der Wirkung, ist belton perfect auch für ungeübte Anwender ideal. Die ausgereifte Farbspray-Technologie macht präzises Arbeiten möglich und sorgt für hervorragende Deckkraft gleich beim ersten Auftrag.

Eigenschaften

- Hochpigmentiertes Qualitäts-Lackspray mit hohem Festkörperanteil
- Für alle lackierbaren Untergründe Innen und Außen
- Hervorragende Deckkraft, deckt im ersten Auftrag keine Läuferbildung (bei richtigem Sprühabstand)
- Geringer Sprühnebel, ohne großflächiges Abkleben
- Witterungsbeständig und kratzunempfindlich
- Einfache, schnelle und sichere Sprühlackierung
- Für großflächige und filigrane Lackierungen
- Perfekte Lackiererergebnisse
- ILF-Testsiegel 2x sehr gut und 1x gut (Prüfbericht: 130303)

Materialbasis

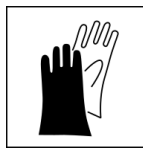
Nitrokombinationsharze

Untergrund

Metall Holz, Stein, Ton, Keramik, Glas, Rattan/Bast, Pappe/Papier, Styropor, Kunststoff und vieles mehr.

Verarbeitung

Schutzmaßnahmen

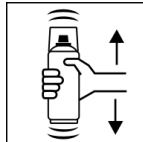


Persönliche Schutzausrüstung tragen.

(Handschuhe/Schutzbrille)

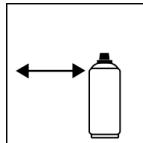
Nähere Hinweise siehe Sicherheitsdatenblatt.

Schütteln



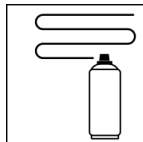
Dose 2 Minuten gründlich schütteln - vom hörbaren Anschlag der Mischkugeln an gerechnet.

Spritzabstand



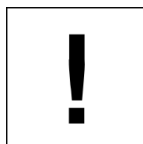
15 - 25 cm

Spritzgänge



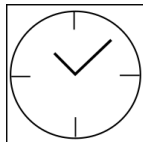
bei 2 - 3 Kreuzgängen: 40 - 50 µm

Verarbeitungsbedingungen



Die zu lackierende Fläche muß sauber, trocken und fettfrei sein. Nicht auf kunstharzlackierte Oberfläche sprühen, da der Lack eventuell hochziehen kann.

Trocknung



staubtrocken: nach ca. 20 Min.

griffest: nach ca. 40 Min.

durchgetrocknet: nach ca. 12 Std.

Weiterverarbeitung

Lackieraufbau Metall:

1. belton basic Rostschutz-Grundierung (Außen)
2. belton basic Universal-Grundierung
3. belton perfect Farbton
4. belton perfect Klarlack matt oder belton Klarlack für alle Effekte glänzend (optional)

Holz:

1. belton basic Holz-Grundierung
2. belton perfect Farbton
4. belton perfect Klarlack matt oder belton Klarlack für alle Effekte glänzend (optional)

Kunststoff:

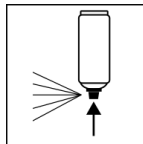
1. belton basic Kunststoff-Grundierung
2. belton perfect Farbton
4. belton perfect Klarlack matt oder belton Klarlack für alle Effekte glänzend (optional)

Styropor:

1. belton basic Styropor-Grundierung
2. belton perfect Farbton
4. belton perfect Klarlack matt oder belton Klarlack für alle Effekte glänzend (optional)

Überlackierbar: Mit sich selbst zu jedem Zeitpunkt

Arbeitsende



Nach Beenden des Lackiervorganges Dose umdrehen und Ventil leersprühen.

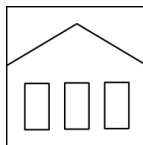
Ergänzende Hinweise

Wichtige Hinweise

Je geringer der Sprühabstand, desto höher muss die Arbeitsgeschwindigkeit beim Sprühlackieren sein, nur so können feine, filigrane Linien problemlos sprühlackiert werden.

Kunststoffuntergründe bitte auf Ihre Verträglichkeit prüfen. Alle weiteren Untergründe, wie z.B. Stein, Ton, Keramik, Glas, Rattan/Bast, Pappe/Papier sind mit der belton Universal-Grundierung zu grundieren.

Lagerstabilität



Die Dose ist aufrecht stehend, trocken und geschützt vor chemischen und mechanischen Einflüssen zwischen 15 - 25° C zu lagern und zu transportieren. Die Sicherheitshinweise auf der Dose sowie alle gesetzlichen Bestimmungen des Lagerortes sind zu beachten.

Entsorgung



Die restentleerten Spraydosen sind als Wertstoff zu entsorgen. Dosen mit ausgehärtetem Material sind als Sonderabfall zu entsorgen.

Anmerkung

Vor der Anwendung sind die Sicherheitshinweise stets sorgfältig zu lesen und zu beachten.

Die Inhalte in diesem Technischen Datenblatt wurden mit größter Sorgfalt erstellt und entsprechen dem heutigen Stand unserer Kenntnisse. Sie dienen dem Anwender als anwendungstechnische Information und stellen keine Garantie bestimmter Eigenschaften dar. Die Angaben sind unverbindlich und wir übernehmen keine Haftung für Ihre Richtigkeit, Genauigkeit und Vollständigkeit. Sie befreien den Anwender bei der Verarbeitung nicht, unsere Produkte auf Ihre Eignung für die beabsichtigte Verwendung eigenverantwortlich selbst zu prüfen. Auf den Produktetiketten befindliche Warnhinweise sind zu beachten. Unsere Marken und Patente sind urheberrechtlich geschützt. Alle Rechte vorbehalten. Wir behalten uns vor, die Inhalte der Informationen ohne vorherige Ankündigung zu jeder Zeit zu aktualisieren, zu ändern und zu ergänzen.