

Fiche Technique

Peter Kwasny GmbH, Heilbronner Str. 96
74831 Gundelsheim / Allemagne
Téléphone: +496269 95-0, Fax: +496269 95-80
www.spraymax.com / www.kwasny.com / info@kwasny.de

belton® Perfect

Premium - spray de peinture ocre

150 ml

Art. Nr. 328006



Informations produit

Description / utilisation

Spray de vernis de première qualité, à séchage rapide, pour tous les supports et objets pouvant être peints à l'intérieur et à l'extérieur. Avec belton perfect, la peinture au pistolet devient un vrai plaisir. Qu'il s'agisse de grandes surfaces ou de détails fins. Simple à utiliser à la manipulation, convaincant par son efficacité, belton perfect est également idéal pour les utilisateurs inexpérimentés. La technologie sophistiquée de la peinture en spray permet un travail précis et assure un résultat un excellent pouvoir couvrant dès la première application.

Propriétés

- Spray de peinture de qualité, hautement pigmenté, à haute taux de solides
- Pour tous les supports à peindre, à l'intérieur et à l'extérieur
- excellent pouvoir couvrant, couvre dès la première application pas de formation de coulures (si la distance de pulvérisation est correcte)
- Faible brouillard de pulvérisation, sans masquage de grande surface
- Résistant aux intempéries et aux rayures
- Peinture au pistolet simple, rapide et sûre
- Pour les peintures de grande surface et en filigrane
- Résultats de laquage parfaits
- Sceau de test ILF 2x très bien et 1x bien (Rapport de test: 130303)

Composition

Résines combinées nitro

Supports

Métal, bois, pierre, argile, céramique, verre, rotin/raphia, carton/papier, polystyrène, plastique et bien plus encore.

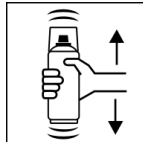
Application

Protections



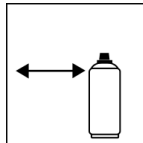
Porter un équipement de protection individuelle. (gants / lunettes de protection). Pour plus de détails, se reporter à la fiche de données de sécurité.

Secouer



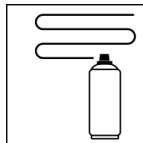
Bien agiter la bombe pendant 2 minutes - calculé à partir de l'impact audible des boules de mélange.

Distance de pulvérisation



15 - 25 cm

Application



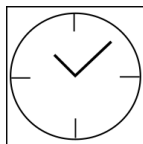
avec 2 - 3 couches croisées: 40 - 50 µm

Conditions d'utilisation



La surface à peindre doit être propre, sèche et exempte de graisse. Ne pas vaporiser sur des surfaces laquées à la résine synthétique, car la peinture peut éventuellement se soulever.

Séchage



sec en poussière: après env. 20 min.

sec au toucher: après env. 40 min.

complètement sec: après env. 12 heures

Recouvrable

Structure de la peinture Métal:

1. belton basic apprêt antirouille (Externe)
2. belton basic apprêt universel
3. belton perfect teinte
4. belton perfect Vernis transparent mat ou belton vernis transparent pour tous les effets brillant (en option)

Bois:

1. belton basic apprêt pour bois
2. belton perfect teinte
3. belton perfect Vernis transparent mat ou belton vernis transparent pour tous les effets brillant (en option)

Plastique:

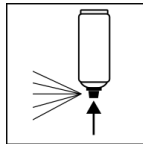
1. belton basic apprêt plastique
2. belton perfect teinte
3. belton perfect Vernis transparent mat ou belton vernis transparent pour tous les effets brillant (en option)

Polystyrène:

1. belton basic primaire polystyrène
2. belton perfect teinte
3. belton perfect Vernis transparent mat ou belton vernis transparent pour tous les effets brillant (en option)

Peut être peint: avec lui-même à tout moment

Après usage



Après avoir peint, retournez l'aérosol et videz la valve.

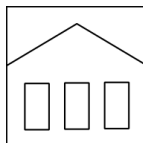
Conditions de stockage

Remarques importantes

Plus la distance de pulvérisation est courte, plus la vitesse de travail doit être élevée, c'est la seule façon de être vernir sans problème des lignes fines et filigranes. Veuillez vérifier la compatibilité des supports en plastique.

Tous les autres supports, comme par ex. pierre, l'argile, céramique, verre, rotin/raphia, carton/papier doivent être apprêtés avec l'apprêt universel belton.

Stabilité au stockage



Stocker et transporter la boîte en position verticale, au sec et à l'abri des influences chimiques et mécaniques, entre 15 et 25 degrés.

Les consignes de sécurité figurant sur la boîte ainsi que les dispositions légales relatives au stockage doivent être respectées.

Traitement des déchets



Éliminer les boîtes vides dans la de recyclage tonneau. Éliminer les boîtes contenant du matériau durci comme une matière dangereuse.

Remarque

Avant utilisation, les consignes de sécurité doivent toujours être lues attentivement et respectées.

Les contenus de la présente fiche de données techniques ont été élaborés avec le plus grand soin et correspondent à l'état actuel de nos connaissances. Il s'agit de conseils techniques d'application à l'attention de l'utilisateur et ne constituent aucune garantie quant à d'éventuelles propriétés particulières des produits. Les indications sont données à titre indicatif et nous déclinons toute responsabilité quant à leur exactitude et leur exhaustivité. Ils n'exemptent pas l'utilisateur de sa responsabilité autonome de tester l'aptitude de nos produits à l'utilisation prévue pendant l'application. Observer les mises en garde indiquées sur les étiquettes des produits. Nos marques et brevets sont protégés par des droits d'auteur. Tous droits réservés. Nous nous réservons la possibilité d'actualiser, de modifier et de compléter les contenus des informations sans préavis à tout moment.