

Fiche Technique

Peter Kwasny GmbH, Heilbronner Str. 96
74831 Gundelsheim / Allemagne
Téléphone: +496269 95-0, Fax: +496269 95-80
www.spraymax.com / www.kwasny.com / info@kwasny.de

belton® Special
Transparent spray - bleu
150 ml
Art. Nr. 326101



Informations produit

Description / utilisation

Spray spécial lasurant pour la mise en couleur d'objets dont la transparence et la structure de surface doivent cependant être conservées. Idéal pour Objets de décoration en verre, pour les lampes, photophores ou plastiques transparents. Utilisable en extérieur et en intérieur.

Propriétés

- Effet de peinture couleur-transparence
- Transparence et structure de la surface sont conservées
- Très bon écoulement et application facile
- Séchage rapide et rendement élevé
- Résistant aux intempéries, pour l'intérieur et l'extérieur

Composition

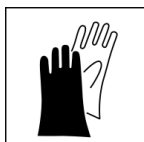
Résines combinées nitro

Supports

Verre, plastique

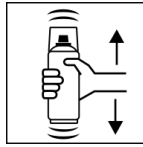
Application

Protections



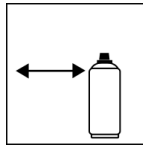
Porter un équipement de protection individuelle. (gants / lunettes de protection). Pour plus de détails, se reporter à la fiche de données de sécurité.

Secouer



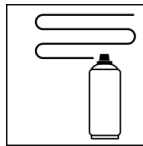
Bien agiter la bombe pendant 2 minutes
- calculé à partir de l'impact audible des boules de mélange.

Distance de pulvérisation



15 cm - 25 cm

Application



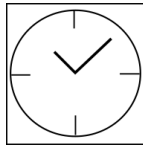
avec 3 - 4 couches croisées: 20 - 40 µm
(par couches croisées: 5 - 10 µm)

Conditions d'utilisation



La surface à peindre doit être propre, sèche et exempte de graisse. Pour les peintures sur plastiques, veuillez d'abord vérifier la compatibilité.

Séchage

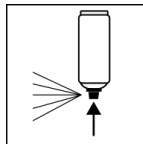


poussière sèche: après env. 20 min.
sec au toucher: après env. 60 min.
entièrement séché: après env. 12 heures

Recouvrable

Peut être peint avec lui-même et avec toutes les autres laques belton à tout moment.

Après usage



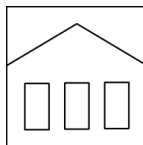
Après avoir peint, retournez l'aérosol et videz la valve.

Conditions de stockage

Remarques importantes

Non autorisé pour les pièces automobiles. Veuillez respecter les dispositions légales. Appliquer une lasure, c'est-à-dire en plusieurs couches fines vernir. Tester la compatibilité des plastiques.

Stabilité au stockage



Stocker et transporter la boîte en position verticale, au sec et à l'abri des influences chimiques et mécaniques, entre 15 et 25 degrés.

Les consignes de sécurité figurant sur la boîte ainsi que les dispositions légales relatives au stockage doivent être respectées.

Traitement des déchets



Éliminer les boîtes vides dans la de recyclage tonneau. Éliminer les boîtes contenant du matériau durci comme une matière dangereuse.

Remarque

Avant utilisation, les consignes de sécurité doivent toujours être lues attentivement et respectées.

Les contenus de la présente fiche de données techniques ont été élaborés avec le plus grand soin et correspondent à l'état actuel de nos connaissances. Il s'agit de conseils techniques d'application à l'attention de l'utilisateur et ne constituent aucune garantie quant à d'éventuelles propriétés particulières des produits. Les indications sont données à titre indicatif et nous déclinons toute responsabilité quant à leur exactitude et leur exhaustivité. Ils n'exemptent pas l'utilisateur de sa responsabilité autonome de tester l'aptitude de nos produits à l'utilisation prévue pendant l'application. Observer les mises en garde indiquées sur les étiquettes des produits. Nos marques et brevets sont protégés par des droits d'auteur. Tous droits réservés. Nous nous réservons la possibilité d'actualiser, de modifier et de compléter les contenus des informations sans préavis à tout moment.