

## TECHNISCHES MERKBLATT

Peter Kwasny GmbH, Heilbronner Str. 96  
74831 Gundelsheim / Deutschland  
Telefon: +496269 95-0, Fax: +496269 95-80  
www.spraymax.com / www.kwasny.com / info@kwasny.de

**belton® Special**  
**Transparent-Spray rot**  
**150 ml**  
**Art. Nr. 326100**



### Produktdaten

#### **Beschreibung / Verwendungszweck**

Lasierendes Spezialspray zur farbigen Gestaltung von Objekten, deren Transparenz und Oberflächenstruktur jedoch erhalten bleiben soll. Ideal für Dekorationsgegenstände aus Glas, für Lampen, Windlichter oder transparente Kunststoffe. Innen- und Außen einsetzbar.

#### **Eigenschaften**

- Farblich-Transparenter Lackiereffekt
- Transparenz und Oberflächenstruktur bleiben erhalten
- Sehr guter Verlauf und leichte Verarbeitung
- Schnelle Trocknung und hohe Ergiebigkeit
- Witterungsbeständig, für innen und außen

#### **Materialbasis**

Nitrokombinationsharze

### Untergrund

Glas, Kunststoff

### Verarbeitung

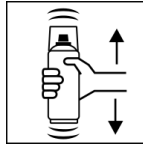
#### **Schutzmaßnahmen**



Persönliche Schutzausrüstung tragen.  
(Handschuhe/Schutzbrille)

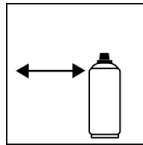
Nähere Hinweise siehe Sicherheitsdatenblatt.

## Schütteln



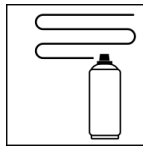
Dose 2 Minuten gründlich schütteln - vom hörbaren Anschlag der Mischkugeln an gerechnet.

## Spritzabstand



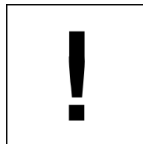
15 cm - 25 cm

## Spritzgänge



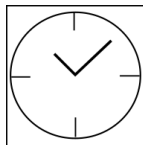
bei 3 - 4 Kreuzgängen: je 20 - 40 µm  
(pro Kreuzgang 5 - 10 µm)

## Verarbeitungsbedingungen



Die zu lackierende Fläche muß sauber, trocken und fettfrei sein. Bei Lackierungen von Kunststoffen bitte vorher Verträglichkeit prüfen

## Trocknung

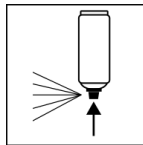


staubtrocken: nach ca. 20 Min.  
griffest: nach ca. 60 Min.  
durchgetrocknet: nach ca. 12 Std.

## Weiterverarbeitung

Überlackierbar mit sich selbst und allen anderen belton-Lacken zu jedem Zeitpunkt.

## Arbeitsende



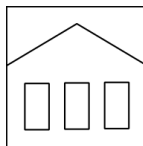
Nach Beenden des Lackiervorganges Dose umdrehen und Ventil leersprühen.

## Ergänzende Hinweise

### Wichtige Hinweise

Lt. STVZO nicht für Kfz-Teile zulässig!  
Lasierend, d.h. in mehreren dünnen Schichten lackieren. Kunststoffe auf ihre Verträglichkeit prüfen.

### Lagerstabilität



Die Dose ist aufrecht stehend, trocken und geschützt vor chemischen und mechanischen Einflüssen zwischen 15 - 25°C zu lagern und zu transportieren. Die Sicherheitshinweise auf der Dose sowie alle gesetzlichen Bestimmungen des Lagerortes sind zu beachten.

## Entsorgung



Die restentleerten Spraydosen sind als Wertstoff zu entsorgen. Dosen mit ausgehärtetem Material sind als Sonderabfall zu entsorgen.

## Anmerkung

Vor der Anwendung sind die Sicherheitshinweise stets sorgfältig zu lesen und zu beachten.

Die Inhalte in diesem Technischen Datenblatt wurden mit größter Sorgfalt erstellt und entsprechen dem heutigen Stand unserer Kenntnisse. Sie dienen dem Anwender als anwendungstechnische Information und stellen keine Garantie bestimmter Eigenschaften dar. Die Angaben sind unverbindlich und wir übernehmen keine Haftung für Ihre Richtigkeit, Genauigkeit und Vollständigkeit. Sie befreien den Anwender bei der Verarbeitung nicht, unsere Produkte auf Ihre Eignung für die beabsichtigte Verwendung eigenverantwortlich selbst zu prüfen. Auf den Produktetiketten befindliche Warnhinweise sind zu beachten. Unsere Marken und Patente sind urheberrechtlich geschützt. Alle Rechte vorbehalten. Wir behalten uns vor, die Inhalte der Informationen ohne vorherige Ankündigung zu jeder Zeit zu aktualisieren, zu ändern und zu ergänzen.