

## Fiche Technique

Peter Kwasny GmbH, Heilbronner Str. 96  
74831 Gundelsheim / Allemagne  
Téléphone: +496269 95-0, Fax: +496269 95-80  
www.spraymax.com / www.kwasny.com / info@kwasny.de

**belton® Special**  
**Rénove'spray**  
**150 ml**  
**Art. Nr. 326050**



### Informations produit

#### Description / utilisation

A base d'eau, à odeur réduite, rapide à séchage rapide et à structure préservant réparation spray pour une application simple et rapide et embellissement à l'intérieur.

Utilisable directement sur de nombreux supports.

#### Propriétés

- Haut pouvoir couvrant
- Très bonne capacité de charge
- Très bonnes propriétés d'adhérence sur différents supports
- Très bonne résistance à la lumière
- Mise en œuvre facile
- Application pulvérisation fine, préservant la structure
- Idéal pour les travaux de réparation des murs et Des plafonds dans toute la maison.

#### Composition

Dispersion polyuréthane à base d'eau

#### Coloris

Blanc

#### Taux de VOC (EU)

546 g/l

## Supports

Peintures murales, papiers peints, papiers peints en tissu de verre, enduits, béton, maçonnerie, plâtre, placoplâtre, polystyrène, MDF, bois et couches mates intactes à base de dispersion.

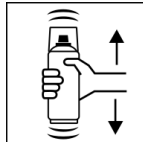
## Application

### Protections



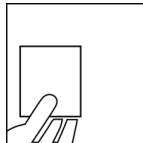
Porter un équipement de protection individuelle. (gants / lunettes de protection). Pour plus de détails, se reporter à la fiche de données de sécurité.

### Secouer



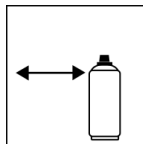
Bien agiter la bombe pendant 1 minute - calculé à partir de l'impact audible des boules de mélange.

### Test produit



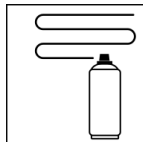
Vaporiser un essai - vérifier la compatibilité avec le support et la teinte.

### Distance de pulvérisation



15 cm - 25 cm

### Application



Appliquer une couche couvrante en plusieurs couches régulières au pistolet. Il faut respecter un temps d'aération intermédiaire de 3 - 5 min entre 2 pulvérisations. Un passage au pistolet correspond à une épaisseur de film sec env. 25 µm.

L'application fine par pulvérisation permet de conserver la structure. En cas de légères différences de teinte, appliquer une grande surface vaporiser, afin d'obtenir des transitions de teintes plus douces. Couvrir les surfaces à ne pas vaporiser.

Si nécessaire, nettoyer en temps utile l'environnement avec un chiffon humide et éliminer le brouillard de pulvérisation.

## Conditions d'utilisation

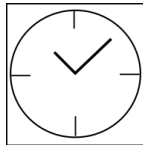


La surface à peindre doit être propre, sèche et exempte de graisse. La température de travail idéale se situe entre 15 - 25° C.

Éviter l'exposition directe aux rayons du soleil et les courants d'air.

L'humidité relative de l'air doit être < 60 %.

## Séchage



poussière sèche: après env. 30 min.

sec au toucher: après env. 45 min.

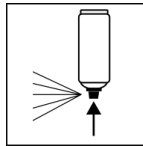
sec pour le montage: 2 heures

entièrement séché: après env. 4 heures

Peut être peint sur lui-même à tout moment.

Peut être recouvert de peinture murale après env. 4 heures.

## Après usage



Après utilisation, retourner la boîte, vider la valve pendant 3 - 5 sec. et essuyer la tête du pulvérisateur.

## Conditions de stockage

### Remarques importantes

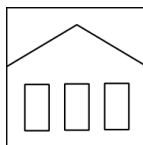


Évitez les chocs, les frottements et les coups.

Comme pour toutes les peintures à l'eau, les temps de séchage dépendent fortement de la température ambiante et surtout de l'humidité relative de l'air.

Une humidité de l'air supérieure à 60% entraîne un temps de séchage nettement plus long.

### Stabilité au stockage



La boîte doit être placée en position verticale, entre 10 - 25° C et une humidité relative de l'air ne dépassant pas 60 %, au sec et à l'abri des influences chimiques et mécaniques. Les consignes de sécurité figurant sur la boîte ainsi que toutes les dispositions légales du lieu de stockage doivent être respectées.

## Traitement des déchets



Les bombes aérosols vides doivent être éliminées comme des matériaux recyclables.

Les boîtes contenant du matériau durci doivent être éliminées comme déchets spéciaux.

## Remarque

Avant l'utilisation, il convient de lire les consignes de sécurité sur l'étiquette de l'aérosol et de respecter.

Les contenus de la présente fiche de données techniques ont été élaborés avec le plus grand soin et correspondent à l'état actuel de nos connaissances. Il s'agit de conseils techniques d'application à l'attention de l'utilisateur et ne constituent aucune garantie quant à d'éventuelles propriétés particulières des produits. Les indications sont données à titre indicatif et nous déclinons toute responsabilité quant à leur exactitude et leur exhaustivité. Ils n'exemptent pas l'utilisateur de sa responsabilité autonome de tester l'aptitude de nos produits à l'utilisation prévue pendant l'application. Observer les mises en garde indiquées sur les étiquettes des produits. Nos marques et brevets sont protégés par des droits d'auteur. Tous droits réservés. Nous nous réservons la possibilité d'actualiser, de modifier et de compléter les contenus des informations sans préavis à tout moment.