

## TECHNISCHES MERKBLATT

Peter Kwasny GmbH, Heilbronner Str. 96  
74831 Gundelsheim / Deutschland  
Telefon: +496269 95-0, Fax: +496269 95-80  
www.spraymax.com / www.kwasny.com / info@kwasny.de

**belton® Special**  
**Ausbesserungs-Spray**  
**150 ml**  
**Art. Nr. 326050**



### Produktdaten

#### **Beschreibung / Verwendungszweck**

Wasserbasierendes, geruchsreduziertes, schnell trocknendes und strukturerhaltendes Ausbesserungs-Spray für die einfache und schnelle Anwendung und Verschönerung im Innenbereich. Direkt auf vielen Untergründen einsetzbar.

#### **Eigenschaften**

- Hohe Deckkraft
- Sehr gutes Standvermögen
- Sehr gute Haftungseigenschaften auf verschiedenen Untergründen
- Sehr gute Lichtbeständigkeit
- Leichte Verarbeitung
- Feiner, strukturerhaltender Sprühauftrag
- Ideal für Ausbesserungsarbeiten an Wänden und Decken im ganzen Haus.

#### **Materialbasis**

Polyurethan-Dispersion auf Wasserbasis

#### **Farbton**

Weiß

#### **VOC-Wert (EU)**

546 g/l

### Untergrund

Wandanstriche, Tapeten, Glasgewebetapeten, Putz, Beton, Mauerwerk, Gips, Gipskarton, Styropor, MDF, Holz und intakte matte Anstriche auf Dispersionsbasis

## Verarbeitung

### Schutzmaßnahmen

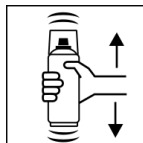


Persönliche Schutzausrüstung tragen.

(Handschuhe/Schutzbrille)

Nähere Hinweise siehe Sicherheitsdatenblatt.

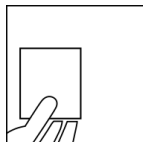
### Schütteln



Dose 1 Minute gründlich schütteln - vom hörbaren

Anschlag der Mischkugeln an gerechnet.

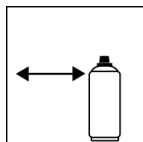
### Probesprühen-Farbtonprüfen



Probesprühen - Verträglichkeit zum jeweiligen

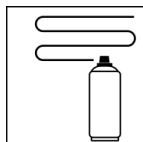
Untergrund sowie Farbton prüfen.

### Spritzabstand



15 cm - 25 cm

### Spritzgänge



In mehreren gleichmäßigen Spritzgängen deckend

lackieren. Dabei eine Zwischenablüfzeit von jeweils

3 - 5 min zwischen 2 Spritzgängen einhalten. Ein

Spritzgang entspricht einer Trockenfilmschichtdicke

von ca. 25 µm.

Der feine Sprühauftrag ist strukturerhaltend.

Bei leichten Farbtonabweichungen großflächiger

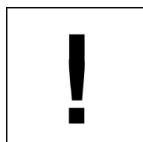
einnebelnd lackieren, um weiche Farbtonübergänge herzustellen.

Nicht zu besprühende Flächen abkleben. Bei Bedarf

Umgebung zeitnah mit feuchtem Tuch reinigen und

von Sprühnebel befreien.

### Verarbeitungsbedingungen



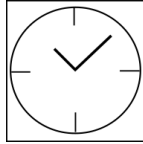
Die zu lackierende Fläche muss sauber, trocken und fettfrei sein.

Die ideale Arbeitstemperatur liegt bei 15 - 25° C.

Vermeiden Sie direkte Sonneneinstrahlung und Zugluft.

Die relative Luftfeuchte sollte < 60 % betragen.

## Trocknung



staubtrocken: ca. 30 min.

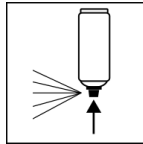
griffest: ca. 45 min.

montagefest: ca. 2 Std

durchgetrocknet: ca. 4 Std.

Überlackierbar mit sich selbst zu jedem Zeitpunkt.  
Überstreichbar mit Wandfarben nach ca. 4 Stunden.

## Arbeitsende



Nach Gebrauch Dose umdrehen, Ventil 3 - 5 sec.  
leersprühen und Sprühkopf abwischen.

## Ergänzende Hinweise

### Wichtige Hinweise

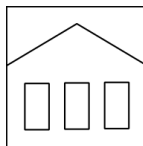


Vermeiden Sie Stöße, Reibung und Schläge.

Wie bei allen Wasserlacken, sind die Trocknungszeiten stark von der Umgebungstemperatur und vor allem der relativen Luftfeuchte abhängig.

Eine Luftfeuchte von über 60% führt zu einer längeren Trocknungszeit.

## Lagerstabilität



Die Dose ist aufrecht stehend, zwischen 10 - 25° C und einer relativen Luftfeuchte nicht über 60 %, trocken und geschützt vor chemischen und mechanischen Einflüssen zu lagern und zu transportieren. Die Sicherheitshinweise auf der Dose sowie alle gesetzlichen Bestimmungen des Lagerortes sind zu beachten.

## Entsorgung



Die restentleerten Spraydosen sind als Wertstoff zu entsorgen. Dosen mit ausgehärtetem Material sind als Sonderabfall zu entsorgen.

## **Anmerkung**

Vor der Anwendung sind die Sicherheitshinweise auf dem Etikett der Spraydose sorgfältig zu lesen und zu beachten.

Die Inhalte in diesem Technischen Datenblatt wurden mit größter Sorgfalt erstellt und entsprechen dem heutigen Stand unserer Kenntnisse. Sie dienen dem Anwender als anwendungstechnische Information und stellen keine Garantie bestimmter Eigenschaften dar. Die Angaben sind unverbindlich und wir übernehmen keine Haftung für Ihre Richtigkeit, Genauigkeit und Vollständigkeit. Sie befreien den Anwender bei der Verarbeitung nicht, unsere Produkte auf Ihre Eignung für die beabsichtigte Verwendung eigenverantwortlich selbst zu prüfen. Auf den Produktetiketten befindliche Warnhinweise sind zu beachten. Unsere Marken und Patente sind urheberrechtlich geschützt. Alle Rechte vorbehalten. Wir behalten uns vor, die Inhalte der Informationen ohne vorherige Ankündigung zu jeder Zeit zu aktualisieren, zu ändern und zu ergänzen.