

## Fiche Technique

Peter Kwasny GmbH, Heilbronner Str. 96  
74831 Gundelsheim / Allemagne  
Téléphone: +496269 95-0, Fax: +496269 95-80  
www.spraymax.com / www.kwasny.com / info@kwasny.de

**belton® Special**  
**Bronze laque - antique or**  
**150 ml**  
**Art. Nr. 326027**



### Informations produit

#### Description / utilisation

Peinture décorative en aérosol pour le bricolage et la décoration, en particulier dans le domaine de l'habitat. Donne aux surfaces lisses un aspect unique, créatif aspect antique.  
Utilisable à l'intérieur et à l'extérieur.  
Résistant aux intempéries et à l'abrasion.

#### Propriétés

- Effet bronze élégant avec un look antique
- Effet métallique brillant
- Haut pouvoir couvrant et séchage rapide
- Très bon étalement et application facile
- Très économique
- Résistant aux intempéries, pour l'intérieur et l'extérieur
- Idéal pour les objets de décoration tels que des cadres photo, etc.

Recommandé: Recouvrir de belton vernis transparent

#### Composition

Résines de combinaison nitro

### Supports

Métal, bois, plastiques, polystyrène, pierre, argile, céramique, verre ainsi que rotin / raphia et carton / papier, etc.

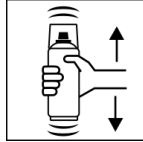
## Application

### Protections



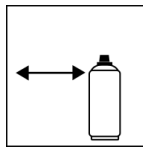
Porter un équipement de protection individuelle. (gants / lunettes de protection). Pour plus de détails, se reporter à la fiche de données de sécurité.

### Secouer



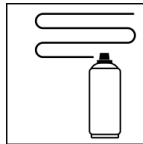
Bien agiter la bombe pendant 2 minutes  
- calculé à partir de l'impact audible des boules de mélange.

### Distance de pulvérisation



15 cm - 25 cm

### Application



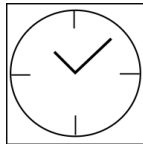
avec 2 - 3 couches croisées: env. 40 - 50 µm

### Conditions d'utilisation



La surface à peindre doit être propre, sèche et exempte de graisse.

### Séchage



poussière sèche: après env. 20 min.  
sec au toucher: après env. 60 min.  
entièrement séché: après env. 12 heures

### Recouvrable

#### Structure de la peinture Métal:

1. belton basic apprêt antirouille (Extérieur)
2. belton basic apprêt universel
3. belton special bronze laque
4. belton vernis transparent pour tous les effets

#### Bois:

1. belton basic apprêt pour bois
2. belton special bronze laque
3. belton vernis transparent pour tous les effets

#### Plastique:

1. belton basic apprêt plastique
2. belton special bronze laque
3. belton vernis transparent pour tous les effets

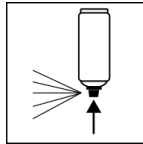
## Polystyrène:

1. belton basic primaire polystyrène
2. belton special bronze laque
3. belton vernis transparent pour tous les effets

Peut être peint sur lui-même à tout moment.

Après séchage, à tout moment avec toutes les laques belton et le vernis.

## **Après usage**



Une fois le processus de peinture terminé, la bombe retourner et vider la valve.

## **Conditions de stockage**

### **Remarques importantes**

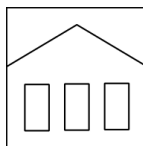
Appliquer du vernis transparent belton pour tous les effets (Art.Nr. 323399).

Veuillez vérifier la compatibilité des supports plastiques.

Tous les autres supports, comme pierre, argile, céramique, verre, rotin/raphia, carton/papier doivent être apprêtés avec le primaire universel belton.

Ne pas pulvériser sur des surfaces peintes en résine synthétique. La peinture peut éventuellement se décoller.

## **Stabilité au stockage**



Stocker et transporter la boîte en position verticale, au sec et à l'abri des influences chimiques et mécaniques, entre 15 et 25 degrés.

Les consignes de sécurité figurant sur la boîte ainsi que les dispositions légales relatives au stockage doivent être respectées.

## **Traitement des déchets**



Éliminer les boîtes vides dans la de recyclage tonneau. Éliminer les boîtes contenant du matériau durci comme une matière dangereuse.

## Remarque

Avant utilisation, les consignes de sécurité doivent toujours être lues attentivement et respectées.

Les contenus de la présente fiche de données techniques ont été élaborés avec le plus grand soin et correspondent à l'état actuel de nos connaissances. Il s'agit de conseils techniques d'application à l'attention de l'utilisateur et ne constituent aucune garantie quant à d'éventuelles propriétés particulières des produits. Les indications sont données à titre indicatif et nous déclinons toute responsabilité quant à leur exactitude et leur exhaustivité. Ils n'exemptent pas l'utilisateur de sa responsabilité autonome de tester l'aptitude de nos produits à l'utilisation prévue pendant l'application. Observer les mises en garde indiquées sur les étiquettes des produits. Nos marques et brevets sont protégés par des droits d'auteur. Tous droits réservés. Nous nous réservons la possibilité d'actualiser, de modifier et de compléter les contenus des informations sans préavis à tout moment.