

TECHNISCHES MERKBLATT

Peter Kwasny GmbH, Heilbronner Str. 96
74831 Gundelsheim / Deutschland
Telefon: +496269 95-0, Fax: +496269 95-80
www.spraymax.com / www.kwasny.com / info@kwasny.de

belton® Special

Chrom-Effekt

150 ml

Art. Nr. 326020



Produktdaten

Beschreibung / Verwendungszweck

Dekorativer Sprühlack für stilvollen Glanzeffekt. Verleiht glatten Oberflächen einen wertigen, metallisch glänzenden Chrom-Effekt. Insbesondere für den Innenbereich geeignet. Nicht abriebfest.

Eigenschaften

- Wertige Chromsilber-Effekte
- Metallisch glänzend
- Hohes Deckvermögen und schnelle Trocknung
- Sehr guter Verlauf und leichte Verarbeitung
- Sehr ergiebig
- Insbesondere für Innen geeignet (nicht abriebfest)
- Ideal für Bastel- und Deko-Gegenstände, wie z.B. Lampen, Vasen etc.
- Nicht mit Klarlack überlackieren

Hinweis: Kappe entspricht nicht exakt dem Inhalt

Materialbasis

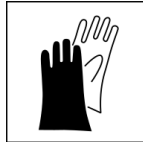
Acrylharz

Untergrund

Metall, Holz, Kunststoffe, Styropor, Stein, Ton, Keramik, Glas sowie Rattan/Bast und Pappe/Papier etc.

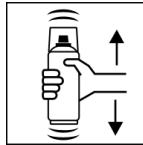
Verarbeitung

Schutzmaßnahmen



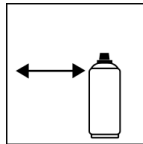
Persönliche Schutzausrüstung tragen.
(Handschuhe/Schutzbrille)
Nähere Hinweise siehe Sicherheitsdatenblatt.

Schütteln



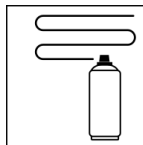
Dose 2 Minuten gründlich schütteln - vom hörbaren Anschlag der Mischkugeln an gerechnet.

Spritzabstand



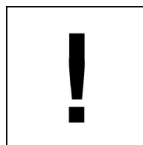
15 cm - 25 cm

Spritzgänge



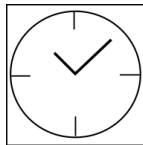
bei 1 Kreuzgang: ca. 15 - 20 µm

Verarbeitungsbedingungen



Die zu lackierende Fläche muß sauber, trocken und fettfrei sein.

Trocknung



staubtrocken: nach ca. 20 Min.
griffest: nach ca. 60 Min.
durchgetrocknet: nach ca. 12 Std.

Weiterverarbeitung

Lackieraufbau:

Metall:

1. belton basic Rostschutz-Grundierung (Außen)
2. belton basic Universal-Grundierung
3. belton special Chrom-Effekt

Holz:

1. belton basic Holz-Grundierung
2. belton special Chrom-Effekt

Kunststoff:

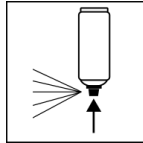
1. belton basic Kunststoff-Grundierung
2. belton special Chrom-Effekt

Styropor:

1. belton basic Styropor-Grundierung
2. belton special Chrom-Effekt

Überlackierbar mit sich selbst zu jedem Zeitpunkt.

Arbeitsende



Nach Beenden des Lackiervorganges Dose umdrehen und Ventil leersprühen.

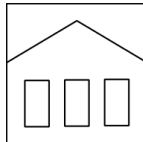
Ergänzende Hinweise

Wichtige Hinweise

NICHT mit Klarlack überlackieren, da sonst der spezielle Chrom-Effekt verloren geht.

Kunststoffuntergründe bitte auf Ihre Verträglichkeit prüfen. Alle weiteren Untergründe, wie z.B. Stein, Ton, Keramik, Glas, Rattan/Bast, Pappe/Papier sind mit der belton Universal-Grundierung zu grundieren.

Lagerstabilität



Die Dose ist aufrecht stehend, trocken und geschützt vor chemischen und mechanischen Einflüssen zwischen 15 - 25°C zu lagern und zu transportieren. Die Sicherheitshinweise auf der Dose sowie alle gesetzlichen Bestimmungen des Lagerortes sind zu beachten.

Entsorgung



Die restentleerten Spraydosen sind als Wertstoff zu entsorgen. Dosen mit ausgehärtetem Material sind als Sonderabfall zu entsorgen.

Anmerkung

Vor der Anwendung sind die Sicherheitshinweise stets sorgfältig zu lesen und zu beachten.

Die Inhalte in diesem Technischen Datenblatt wurden mit größter Sorgfalt erstellt und entsprechen dem heutigen Stand unserer Kenntnisse. Sie dienen dem Anwender als anwendungstechnische Information und stellen keine Garantie bestimmter Eigenschaften dar. Die Angaben sind unverbindlich und wir übernehmen keine Haftung für Ihre Richtigkeit, Genauigkeit und Vollständigkeit. Sie befreien den Anwender bei der Verarbeitung nicht, unsere Produkte auf Ihre Eignung für die beabsichtigte Verwendung eigenverantwortlich selbst zu prüfen. Auf den Produktetiketten befindliche Warnhinweise sind zu beachten. Unsere Marken und Patente sind urheberrechtlich geschützt. Alle Rechte vorbehalten. Wir behalten uns vor, die Inhalte der Informationen ohne vorherige Ankündigung zu jeder Zeit zu aktualisieren, zu ändern und zu ergänzen.