

Fiche Technique

Peter Kwasny GmbH, Heilbronner Str. 96
74831 Gundelsheim / Allemagne
Téléphone: +496269 95-0, Fax: +496269 95-80
www.spraymax.com / www.kwasny.com / info@kwasny.de

belton® Special
Peinture de protection métal 3en1 fer mica anthracite
400 ml
Art. Nr. 323653



Informations produit

Description / utilisation

Protection contre la rouille, couche de fond et couche de finition en un seul produit! La peinture très efficace peut être utilisée directement sur la rouille. Enlevez simplement la rouille lâche et appliquez la peinture de protection en métal adhésive forte 3en1. Anti-rouille et couche de finition de haute qualité en un seul produit.

Propriétés

- Protection contre la rouille, couche de fond et couche de finition en même temps
- Peut être utilisé directement sur la rouille (éliminer la rouille détachée)
- Excellente protection contre la corrosion
- Très bonne adhérence et très bon écoulement
- Épaisseurs de couche élevées et stabilité élevée
- Excellente résistance aux intempéries, pour une utilisation en intérieur et à l'extérieur
- Étanchéité longue durée, puisque la couche de finition est également appliquée

Composition

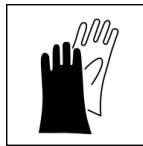
Combinaison résine synthétique-acrylate

Supports

Fer, acier, bois et vieilles peintures durcies et poncées.

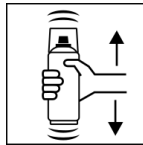
Application

Protections



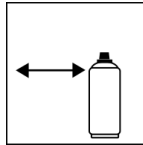
Porter un équipement de protection individuelle. (gants / lunettes de protection). Pour plus de détails, se reporter à la fiche de données de sécurité.

Secouer



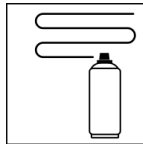
Bien agiter la bombe pendant 2 minutes
- calculé à partir de l'impact audible des boules de mélange.

Distance de pulvérisation



15 - 25 cm

Application



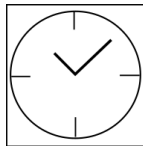
avec 3 - 4 couches croisées : env. 80 - 90 µm

Conditions d'utilisation



Enlevez la rouille détachée.
La surface à peindre doit être propre, sèche et exempte de graisse.

Séchage

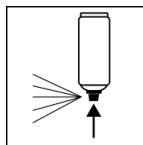


poussière sèche: après env. 60 min.
sec au toucher: après env. 48 heures
résistant au montage: après env. 3 - 4 jours

Recouvrable

Peut être recouvert par la peinture elle-même en une heure ou après durcissement complet après au moins 4 semaines.

Après usage



Après avoir peint, retournez l'aérosol et videz la valve.

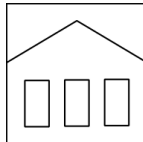
Conditions de stockage

Remarques importantes

Ne pas pulvériser sur des surfaces peintes en résine synthétique.

La peinture peut éventuellement se décoller.

Stabilité au stockage



Stocker et transporter la boîte en position verticale, au sec et à l'abri des influences chimiques et mécaniques, entre 15 et 25 degrés.

Les consignes de sécurité figurant sur la boîte ainsi que les dispositions légales relatives au stockage doivent être respectées.

Traitement des déchets



Éliminer les boîtes vides dans la de recyclage tonneau. Éliminer les boîtes contenant du matériau durci comme une matière dangereuse.

Remarque

Avant utilisation, les consignes de sécurité doivent toujours être lues attentivement et respectées.

Les contenus de la présente fiche de données techniques ont été élaborés avec le plus grand soin et correspondent à l'état actuel de nos connaissances. Il s'agit de conseils techniques d'application à l'attention de l'utilisateur et ne constituent aucune garantie quant à d'éventuelles propriétés particulières des produits. Les indications sont données à titre indicatif et nous déclinons toute responsabilité quant à leur exactitude et leur exhaustivité. Ils n'exemptent pas l'utilisateur de sa responsabilité autonome de tester l'aptitude de nos produits à l'utilisation prévue pendant l'application. Observer les mises en garde indiquées sur les étiquettes des produits. Nos marques et brevets sont protégés par des droits d'auteur. Tous droits réservés. Nous nous réservons la possibilité d'actualiser, de modifier et de compléter les contenus des informations sans préavis à tout moment.