

## Fiche Technique

Peter Kwasny GmbH, Heilbronner Str. 96  
74831 Gundelsheim / Allemagne  
Téléphone: +496269 95-0, Fax: +496269 95-80  
www.spraymax.com / www.kwasny.com / info@kwasny.de

**belton® Special**  
**Effet terracotta pierre blanche**  
**400 ml**  
**Art. Nr. 323604**



### Informations produit

#### Description / utilisation

Pour les peintures décoratives à l'aspect méditerranéen effet terracotta. Idéal pour la maison et le jardin, tout ce qui à embellir d'un look méditerranéen en terre cuite. Idéal pour les maisons de campagne modernes convient parfaitement.

#### Propriétés

- Aspect terracotta méditerranéen
- Haut pouvoir couvrant et séchage rapide
- Application facile et très bon écoulement
- Très économique
- Résistant aux intempéries, pour l'intérieur et l'extérieur
- Idéal pour la maison et le jardin

#### Composition

Résines de combinaison nitro

#### Supports

Métal, bois, polystyrène, pierre, argile, céramique, verre ainsi que rotin/raphia et carton/papier, les plastiques à peindre, etc.

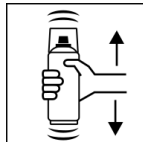
## Application

### Protections



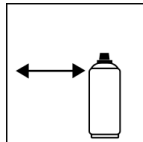
Porter un équipement de protection individuelle. (gants / lunettes de protection). Pour plus de détails, se reporter à la fiche de données de sécurité.

### Secouer



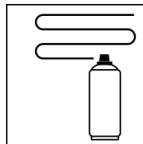
Bien agiter la bombe pendant 2 minutes  
- calculé à partir de l'impact audible des boules de mélange.

### Distance de pulvérisation



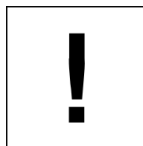
15 - 25 cm

### Application



avec 2 - 3 couches croisées : env. 40 - 50 µm

### Conditions d'utilisation

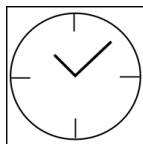


La surface à peindre doit être propre, sèche et exempte de graisse.

Ne pas pulvériser sur des surfaces peintes en résine synthétique.

La peinture peut éventuellement se décoller.

### Séchage



poussière sèche: après env. 20 min.

sec au toucher: après env. 60 min.

entièrement séché: après env. 12 heures

### Recouvrable

#### Structure de la peinture Métal:

1. belton basic apprêt antirouille (Extérieur)
2. belton basic apprêt universel
3. belton special spray effet terracotta

#### Bois:

1. belton basic apprêt pour bois
2. belton special spray effet terracotta

#### Plastique:

1. belton basic apprêt plastique
2. belton special spray effet terracotta

## Polystyrène:

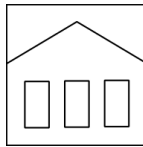
1. belton basic primaire polystyrène
  2. belton special spray effet terracotta
- Peut être repeint avec lui-même à tout moment.

## **Conditions de stockage**

### **Remarques importantes**

Vérifier la compatibilité des supports plastiques.  
Tous les autres supports, comme par ex. la pierre, terre cuite, céramique, verre, rotin/raphia, carton/papier doivent être apprêtés avec le Primaire universel belton.

### **Stabilité au stockage**



Stocker et transporter la boîte en position verticale, au sec et à l'abri des influences chimiques et mécaniques, entre 15 et 25 degrés.

Les consignes de sécurité figurant sur la boîte ainsi que les dispositions légales relatives au stockage doivent être respectées.

### **Traitement des déchets**



Éliminer les boîtes vides dans la de recyclage tonneau. Éliminer les boîtes contenant du matériau durci comme une matière dangereuse.

### **Remarque**

Avant utilisation, les consignes de sécurité doivent toujours être lues attentivement et respectées.

Les contenus de la présente fiche de données techniques ont été élaborés avec le plus grand soin et correspondent à l'état actuel de nos connaissances. Il s'agit de conseils techniques d'application à l'attention de l'utilisateur et ne constituent aucune garantie quant à d'éventuelles propriétés particulières des produits. Les indications sont données à titre indicatif et nous déclinons toute responsabilité quant à leur exactitude et leur exhaustivité. Ils n'exemptent pas l'utilisateur de sa responsabilité autonome de tester l'aptitude de nos produits à l'utilisation prévue pendant l'application. Observer les mises en garde indiquées sur les étiquettes des produits. Nos marques et brevets sont protégés par des droits d'auteur. Tous droits réservés. Nous nous réservons la possibilité d'actualiser, de modifier et de compléter les contenus des informations sans préavis à tout moment.