

## Fiche Technique

Peter Kwasny GmbH, Heilbronner Str. 96  
74831 Gundelsheim / Allemagne  
Téléphone: +496269 95-0, Fax: +496269 95-80  
www.spraymax.com / www.kwasny.com / info@kwasny.de

**belton® Special**  
**Marqueur temps court - rouge**  
**500 ml**  
**Art. Nr. 323583**



### Informations produit

#### Description / utilisation

Pour des marquages temporaires d'une durée de 2 - 8 semaines, qui dépend de l'abrasion et des intempéries. Idéal pour les domaines d'application du sport, des événements et des loisirs.

La laque spéciale à séchage rapide avec un effet 360° fonction tête en bas peut être utilisée à l'intérieur et à l'extérieur et convient à une grande variété de supports.

#### Propriétés

- Haut pouvoir couvrant et lumineux
- Pigments spéciaux fluorescents
- Écriture et marquage temporaires
- Séchage rapide et bon écoulement
- Application par pulvérisation flexible grâce à la valve 360° C
- Travail propre grâce à la fonction de tête
- Capuchon de pulvérisation spécial

#### Composition

Combinaison de liants spéciale

### Supports

Pierre, béton, asphalte, gazon, sable, bois, etc.

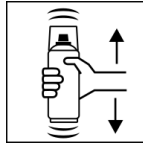
## Application

### Protections



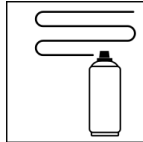
Porter un équipement de protection individuelle. (gants / lunettes de protection). Pour plus de détails, se reporter à la fiche de données de sécurité.

### Secouer



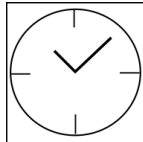
Bien agiter la bombe pendant 2 minutes - calculé à partir de l'impact audible des boules de mélange.

### Application



Application par pulvérisation flexible à 360° C, env. 20 - 25 µm par passage de pulvérisation

### Séchage



poussière sèche: après env. 20 min.  
sec au toucher: après env. 90 min.  
entièrement séché: après env. 12 heures

### Recouvrable

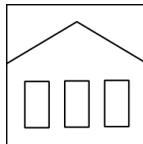
Peut être peint avec lui-même à tout moment et avec toutes les laques belton.

## Conditions de stockage

### Remarques importantes

Durée de vie du marquage temporaire: env. 2 - 8 semaines, selon les conditions météorologiques. Convient également pour les surfaces verticales, car la peinture sèche rapidement et ne coule pas.

### Stabilité au stockage



Stocker et transporter la boîte en position verticale, au sec et à l'abri des influences chimiques et mécaniques, entre 15 et 25 degrés.

Les consignes de sécurité figurant sur la boîte ainsi que les dispositions légales relatives au stockage doivent être respectées.

### Traitement des déchets



Éliminer les boîtes vides dans la de recyclage tonneau. Éliminer les boîtes contenant du matériau durci comme une matière dangereuse.

## Remarque

Avant utilisation, les consignes de sécurité doivent toujours être lues attentivement et respectées.

Les contenus de la présente fiche de données techniques ont été élaborés avec le plus grand soin et correspondent à l'état actuel de nos connaissances. Il s'agit de conseils techniques d'application à l'attention de l'utilisateur et ne constituent aucune garantie quant à d'éventuelles propriétés particulières des produits. Les indications sont données à titre indicatif et nous déclinons toute responsabilité quant à leur exactitude et leur exhaustivité. Ils n'exemptent pas l'utilisateur de sa responsabilité autonome de tester l'aptitude de nos produits à l'utilisation prévue pendant l'application. Observer les mises en garde indiquées sur les étiquettes des produits. Nos marques et brevets sont protégés par des droits d'auteur. Tous droits réservés. Nous nous réservons la possibilité d'actualiser, de modifier et de compléter les contenus des informations sans préavis à tout moment.