

TECHNISCHES MERKBLATT

Peter Kwasny GmbH, Heilbronner Str. 96
74831 Gundelsheim / Deutschland
Telefon: +496269 95-0, Fax: +496269 95-80
www.spraymax.com / www.kwasny.com / info@kwasny.de

belton® Basic
Rostumwandler-Spray
400 ml
Art. Nr. 323511



Produktdaten

Beschreibung / Verwendungszweck

Rostumwandler und Epoxy-Grundierung in einem. Den transparenten belton Rostumwandler einfach direkt auf den Rost sprühen. Rost wird in eine schwarz-graue Schutzschicht umgewandelt und es kommt zu einer effektiven Rostsanierung für alle Bleche und Eisenmetalle. Nach der Trocknung kann mit 1K Decklacken überlackiert werden.

Eigenschaften

- Rostumwandler und Grundierung
- Hoher Wirkungsgrad
- Effektive Rostsanierung
- Einfache und schnelle Verarbeitung
- Ideal für Heimwerken, Dekoration und Handwerk
- Überlackierbar mit 1K Decklacken (Farbton)

Materialbasis

Spezialharze

Farbton

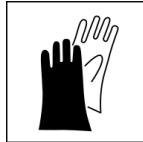
Transparent

Untergrund

Eisenmetalle, Bleche, Stahl, Stahlbleche

Verarbeitung

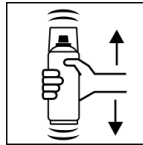
Schutzmaßnahmen



Persönliche Schutzausrüstung tragen.
(Handschuhe/Schutzbrille)

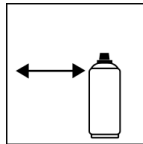
Nähere Hinweise siehe Sicherheitsdatenblatt.

Schütteln



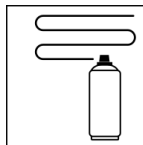
Dose 2 Minuten gründlich schütteln

Spritzabstand



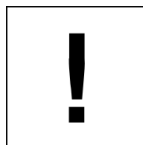
10 cm - 20 cm

Spritzgänge



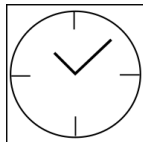
3 - 4 Spritzgänge in dünnen Schichten:
ca. 10 - 12 µm.

Verarbeitungsbedingungen



Vor dem Arbeitsbeginn sind die Oberflächen bzw. Lackierobjekte entsprechend zu reinigen und zu entfetten. Rost entfernen. Die zu lackierende Fläche muß sauber, trocken und fettfrei sein.

Trocknung



durchgetrocknet: nach ca. 24 Std.

überlackierbar: nach 24 Std.

Weiterverarbeitung

Lackieraufbau:

1. belton basic Rostumwandler-Spray
2. 1K Decklack.

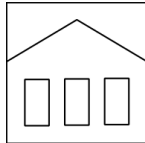
Unsere Empfehlung: belton spectRAL (Farbton)

3. belton Klarlack für alle Effekte (optional)

Überlackierbar mit sich selbst zu jedem Zeitpunkt
Mit 1K Decklack (Farbton) nach 24 Std. Trocknung.

Ergänzende Hinweise

Lagerstabilität



Die Dose ist aufrecht stehend, trocken und geschützt vor chemischen und mechanischen Einflüssen zwischen 15 - 25° C zu lagern und zu transportieren. Die Sicherheitshinweise auf der Dose sowie alle gesetzlichen Bestimmungen des Lagerortes sind zu beachten.

Entsorgung



Die restentleerten Spraydosen sind als Wertstoff zu entsorgen. Dosen mit ausgehärtetem Material sind als Sonderabfall zu entsorgen.

Anmerkung

Vor der Anwendung sind die Sicherheitshinweise stets sorgfältig zu lesen und zu beachten.

Die Inhalte in diesem Technischen Datenblatt wurden mit größter Sorgfalt erstellt und entsprechen dem heutigen Stand unserer Kenntnisse. Sie dienen dem Anwender als anwendungstechnische Information und stellen keine Garantie bestimmter Eigenschaften dar. Die Angaben sind unverbindlich und wir übernehmen keine Haftung für Ihre Richtigkeit, Genauigkeit und Vollständigkeit. Sie befreien den Anwender bei der Verarbeitung nicht, unsere Produkte auf Ihre Eignung für die beabsichtigte Verwendung eigenverantwortlich selbst zu prüfen. Auf den Produktetiketten befindliche Warnhinweise sind zu beachten. Unsere Marken und Patente sind urheberrechtlich geschützt. Alle Rechte vorbehalten. Wir behalten uns vor, die Inhalte der Informationen ohne vorherige Ankündigung zu jeder Zeit zu aktualisieren, zu ändern und zu ergänzen.