

TECHNISCHES MERKBLATT

Peter Kwasny GmbH, Heilbronner Str. 96
74831 Gundelsheim / Deutschland
Telefon: +496269 95-0, Fax: +496269 95-80
www.spraymax.com / www.kwasny.com / info@kwasny.de

belton® Basic
Kunststoff-Grundierung
400 ml
Art. Nr. 323505



Produktdaten

Beschreibung / Verwendungszweck

Spezial-Haftvermittler zur Vorbehandlung von lackierbaren Hartkunststoffen bzw. von üblichen Kunststoffteilen (bitte Etikettenhinweise beachten). Durch leichte Pigmentierung wird ersichtlich, wo das haftstarke Spray bereits aufgetragen wurde.

Eigenschaften

- Speziell für Kunststoffe
- Sehr gute Haftung der nachfolgenden
- Lackierungen
- Leichte Verarbeitung
- Schnelle Trocknung
- Sehr gut schleifbar
- Sehr ergiebig
- Leicht silbrige Pigmentierung zeigt, wo grundiert wurde.

Materialbasis

Spezialpolymere

Farbton

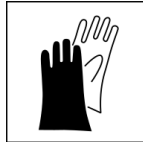
Transparent

Untergrund

Kunststoffe, Hartkunststoffe

Verarbeitung

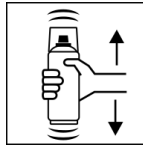
Schutzmaßnahmen



Persönliche Schutzausrüstung tragen.
(Handschuhe/Schutzbrille)

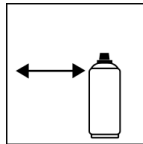
Nähere Hinweise siehe Sicherheitsdatenblatt.

Schütteln



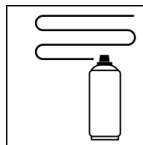
Dose 2 Minuten gründlich schütteln - vom hörbaren Anschlag der Mischkugeln an gerechnet.

Spritzabstand



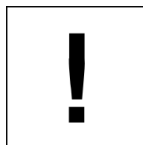
15 cm - 25 cm

Spritzgänge



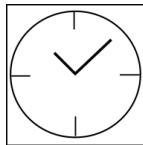
1 Kreuzgang dünn auftragen: 3 - 5 µm

Verarbeitungsbedingungen



Die zu lackierende Fläche muß sauber, trocken und fettfrei sein.

Trocknung



staubtrocken: nach ca. 15 Min.; dann überlackierbar

griffest: nach ca. 40 Min.

durchgetrocknet: nach ca. 12 Std.

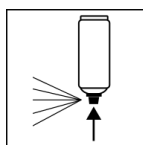
Weiterverarbeitung

Lackieraufbau:

1. belton basic Kunststoff-Grundierung
2. Decklack / belton Lackspray (Farbton)

Überlackierbar mit sich selbst zu jedem Zeitpunkt.
Nach Trocknung zu jedem Zeitpunkt mit allen belton-Lacken.

Arbeitsende



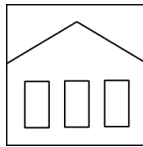
Nach Beenden des Lackiervorganges Dose umdrehen und Ventil leersprühen.

Ergänzende Hinweise

Wichtige Hinweise

Bitte Hinweise auf dem Etikett beachten, für welche Kunststoffe die belton Kunststoff-Grundierung geeignet ist. Auf jeden Fall Verträglichkeit prüfen.

Lagerstabilität



Die Dose ist aufrecht stehend, trocken und geschützt vor chemischen und mechanischen Einflüssen zwischen 15 - 25° C zu lagern und zu transportieren. Die Sicherheitshinweise auf der Dose sowie alle gesetzlichen Bestimmungen des Lagerortes sind zu beachten.

Entsorgung



Die restentleerten Spraydosen sind als Wertstoff zu entsorgen. Dosen mit ausgehärtetem Material sind als Sonderabfall zu entsorgen.

Anmerkung

Vor der Anwendung sind die Sicherheitshinweise stets sorgfältig zu lesen und zu beachten.

Die Inhalte in diesem Technischen Datenblatt wurden mit größter Sorgfalt erstellt und entsprechen dem heutigen Stand unserer Kenntnisse. Sie dienen dem Anwender als anwendungstechnische Information und stellen keine Garantie bestimmter Eigenschaften dar. Die Angaben sind unverbindlich und wir übernehmen keine Haftung für Ihre Richtigkeit, Genauigkeit und Vollständigkeit. Sie befreien den Anwender bei der Verarbeitung nicht, unsere Produkte auf Ihre Eignung für die beabsichtigte Verwendung eigenverantwortlich selbst zu prüfen. Auf den Produktetiketten befindliche Warnhinweise sind zu beachten. Unsere Marken und Patente sind urheberrechtlich geschützt. Alle Rechte vorbehalten. Wir behalten uns vor, die Inhalte der Informationen ohne vorherige Ankündigung zu jeder Zeit zu aktualisieren, zu ändern und zu ergänzen.