

Fiche Technique

Peter Kwasny GmbH, Heilbronner Str. 96
74831 Gundelsheim / Allemagne
Téléphone: +496269 95-0, Fax: +496269 95-80
www.spraymax.com / www.kwasny.com / info@kwasny.de

belton® Basic
Apprêt antirouille
400 ml
No. d'art 323504



Informations produit

Description / utilisation

Primaire anticorrosion très efficace pour les surfaces métalliques exposées à la rouille et supports en aluminium. Adhérent et garnissant, il combine fonction de protection, de préparation à la peinture et l'égalisation en un seul produit.
Utilisable en intérieur et en extérieur.

Propriétés

- Spécialement pour surfaces métalliques
- Protection très efficace contre la rouille
- Application facile
- Très facile à poncer
- Séchage rapide
- Très économique
- Résistant aux intempéries

Composition

Résines de combinaison nitro

Coloris

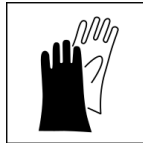
beige

Supports

Tous types de métal, supports en aluminium

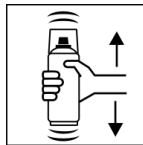
Application

Protections



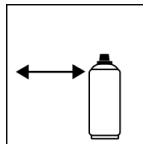
Porter un équipement de protection individuelle. (gants / lunettes de protection). Pour plus de détails, se reporter à la fiche de données de sécurité.

Secouer



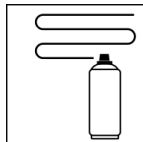
Bien agiter l'aérosol pendant 2 minutes à compter du bruit clair des billes mélangeuse.

Distance de pulvérisation



15 cm - 25 cm

Application



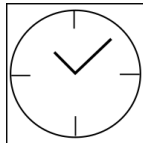
avec 2 - 3 couches croisées: 40 - 50 µm

Conditions d'utilisation



Avant l'application de l'apprêt, les objets à peindre doivent être nettoyer, dégraisser et, si nécessaire si de la rouille. Pour obtenir une adhérence optimale, il convient de poncer avant et après l'application de la couche de fond. La surface à peindre doit être propre, sèche et exempte de graisse.

Séchage



sec au poussière: après env. 20 min.

sec au toucher: après env. 60 min.

entièrement séché: après env. 12 heures

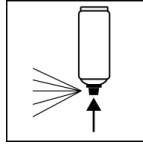
Recouvrable

Structure de la peinture:

1. Belton basic apprêt antirouille (extérieur)
2. Belton basic apprêt universel (égalisation)
3. Couche de finition / spray de laque belton (teinte)

Après séchage, il peut être peint à tout moment avec lui-même et avec toutes les autres peintures belton.

Après usage



Une fois la peinture appliquée, retourner la bombe et vaporiser pendant 3 - 5 sec. pour nettoyer la valve.

Conditions de stockage

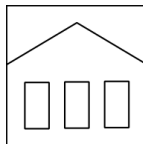
Remarques importantes



Évitez les chocs, les frottements et les coups.

Ne pas pulvériser sur des surfaces peintes en résine synthétique. La peinture peut éventuellement se décoller.

Stabilité au stockage



La bombe aérosol doit être conservée et transportée en position verticale, dans un endroit sec et à l'abri des influences chimiques et mécaniques, à une température comprise entre 15 et 25° C.

Les consignes de sécurité figurant sur l'emballage ainsi que toutes les dispositions légales relatives au lieu de stockage doivent être respectées.

Traitement des déchets



Les bombes aérosols vides doivent être éliminées dans les déchets recyclables. Les bombes aérosols contenant du produit durci doivent être éliminées comme déchets spéciaux.

Remarque

Avant utilisation, les consignes de sécurité doivent toujours être lues attentivement et respectées.

Les contenus de la présente fiche de données techniques ont été élaborés avec le plus grand soin et correspondent à l'état actuel de nos connaissances. Il s'agit de conseils techniques d'application à l'attention de l'utilisateur et ne constituent aucune garantie quant à d'éventuelles propriétés particulières des produits. Les indications sont données à titre indicatif et nous déclinons toute responsabilité quant à leur exactitude et leur exhaustivité. Ils n'exemptent pas l'utilisateur de sa responsabilité autonome de tester l'aptitude de nos produits à l'utilisation prévue pendant l'application. Observer les mises en garde indiquées sur les étiquettes des produits. Nos marques et brevets sont protégés par des droits d'auteur. Tous droits réservés. Nous nous réservons la possibilité d'actualiser, de modifier et de compléter les contenus des informations sans préavis à tout moment.