

## TECHNISCHES MERKBLATT

Peter Kwasny GmbH, Heilbronner Str. 96  
74831 Gundelsheim / Deutschland  
Telefon: +496269 95-0, Fax: +496269 95-80  
www.spraymax.com / www.kwasny.com / info@kwasny.de

**belton® Special**  
**Roségold-Effekt**  
**400 ml**  
**Art. Nr. 323496**



### Produktdaten

#### **Beschreibung / Verwendungszweck**

Hochwertiger Effektlack zur Erzielung eines dekorativen Roségold-Effektes auf vielen verschiedenen Untergründen und Objekten. Der elegante Roségold-Effekt gibt den lackierten Gegenständen eine hochwertige und luxuriöse Anmutung.

#### **Eigenschaften**

- Trendig-eleganter Roségold-Effekt
- Hervorragende Haftung, sehr guter Verlauf
- Hohe Deckkraft, schnelle Trocknung
- Optional mit Belton Klarlack für alle Effekte (Art.-Nr. 323 399) überlackieren

#### **Materialbasis**

Acryllack

#### **Farbton**

Rosé

### Untergrund

Metalle, Holz, Kunststoff, Karton, Stein, Glas und Keramik. NE-Metalle, verzinkter Stahl, Styropor und einige Kunststoffe sind mit den jeweiligen Belton-Spezial-Grundierungen vorzubehandeln.

## Verarbeitung

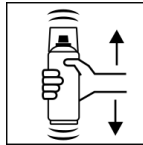
### Schutzmaßnahmen



Persönliche Schutzausrüstung tragen.  
(Handschuhe/Schutzbrille)

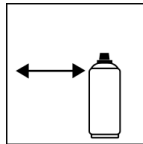
Nähere Hinweise siehe Sicherheitsdatenblatt.

### Schütteln



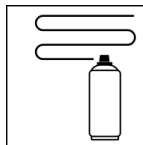
Dose 2 Minuten gründlich schütteln - vom hörbaren Anschlag der Mischkugeln an gerechnet.

### Spritzabstand



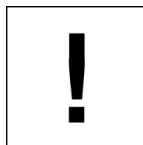
15 - 25 cm

### Spritzgänge



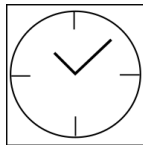
2 - 3 Spritzgänge

### Verarbeitungsbedingungen



Die zu lackierende Fläche muß sauber, trocken und fettfrei sein.

### Trocknung



staubtrocken: nach ca. 10 Min.

durchgetrocknet: nach ca. 12 Std.

schleifbar: nach ca. 20 min

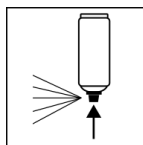
### Weiterverarbeitung

Der Roségold-Effektlack ist für innen und außen einsetzbar.

#### Empfehlung:

Mit Belton Klarlack für alle Effekte (Art.-Nr.323 399) überlackieren, um die UV- und Witterungsbeständigkeit zu erhöhen!

### Arbeitsende



Nach Beenden des Lackiervorganges Dose umdrehen und Ventil leersprühen.

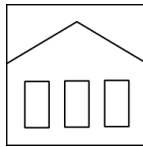
## Ergänzende Hinweise

### Wichtige Hinweise

Für Innen und Außen geeignet! Kunststoffuntergründe bitte auf Ihre Verträglichkeit hin prüfen. Alle weiteren Untergründe wie z.B. Keramik oder Ton sind mit der Belton Universal-Grundierung zu grundieren!

Nicht auf kunstharzlackierte Oberflächen sprühen, da der Lack eventuell hochziehen kann. Die zu lackierende Fläche muß sauber, trocken und fettfrei sein.

### Lagerstabilität



Die Dose ist aufrecht stehend, trocken und geschützt vor chemischen und mechanischen Einflüssen zwischen 15 - 25° C zu lagern und zu transportieren. Die Sicherheitshinweise auf der Dose sowie alle gesetzlichen Bestimmungen des Lagerortes sind zu beachten.

### Entsorgung



Die restentleerten Spraydosen sind als Wertstoff zu entsorgen. Dosen mit ausgehärtetem Material sind als Sonderabfall zu entsorgen.

### Anmerkung

Vor der Anwendung sind die Sicherheitshinweise stets sorgfältig zu lesen und zu beachten.

Die Inhalte in diesem Technischen Datenblatt wurden mit größter Sorgfalt erstellt und entsprechen dem heutigen Stand unserer Kenntnisse. Sie dienen dem Anwender als anwendungstechnische Information und stellen keine Garantie bestimmter Eigenschaften dar. Die Angaben sind unverbindlich und wir übernehmen keine Haftung für Ihre Richtigkeit, Genauigkeit und Vollständigkeit. Sie befreien den Anwender bei der Verarbeitung nicht, unsere Produkte auf Ihre Eignung für die beabsichtigte Verwendung eigenverantwortlich selbst zu prüfen. Auf den Produktetiketten befindliche Warnhinweise sind zu beachten. Unsere Marken und Patente sind urheberrechtlich geschützt. Alle Rechte vorbehalten. Wir behalten uns vor, die Inhalte der Informationen ohne vorherige Ankündigung zu jeder Zeit zu aktualisieren, zu ändern und zu ergänzen.