

Fiche Technique

Peter Kwasny GmbH, Heilbronner Str. 96
74831 Gundelsheim / Allemagne
Téléphone: +496269 95-0, Fax: +496269 95-80
www.spraymax.com / www.kwasny.com / info@kwasny.de

belton® Special

Effet béton

400 ml

Art. Nr. 323494



Informations produit

Description / utilisation

Spray à effet de haute qualité pour obtenir un effet décoratif aspect béton. Le spray spécial est intérieur et extérieur, directement sur de nombreux supports peut être utilisé. L'effet béton donne aux objets peints une apparence aspect massif typique du béton.

Propriétés

- Effet béton unique pour l'intérieur et l'extérieur
- Haut pouvoir couvrant, séchage rapide
- Excellente adhérence, très bon écoulement
- Utilisable sur de nombreux supports
- Pour des peintures décoratives et créatives
- Effet béton dans un style loft industriel très tendance
- NE PAS recouvrir de vernis transparent!

Composition

Résines de combinaison nitro

Coloris

Béton gris

Supports

Métaux, bois, plastique, pierre, plâtre, panneaux MDF etc.; métaux non ferreux, acier galvanisé, polystyrène et certains plastiques doivent être traités avec la Belton Spécial Primaire.

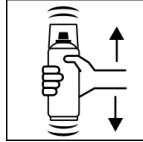
Application

Protections



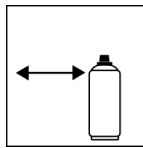
Porter un équipement de protection individuelle. (gants / lunettes de protection). Pour plus de détails, se reporter à la fiche de données de sécurité.

Secouer



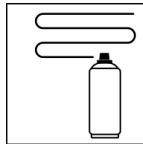
Bien agiter la bombe pendant 2 minutes
- calculé à partir de l'impact audible des boules de mélange.

Distance de pulvérisation



25 - 35 cm

Application



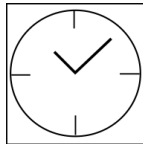
2 - 3 couches fines et régulières: env. 40 - 50 µm

Conditions d'utilisation



La surface à peindre doit être propre, sèche et exempte de graisse.

Séchage



poussière sèche: après env. 10 min.
sec au toucher: après env. 35 min.
entièrement séché: après env. 24 heures

Recouvrable

Structure de la peinture Métal:

1. belton basic apprêt antirouille Art.Nr. 323504
ou belton basic apprêt universel Art.Nr. 323501

2. belton special effet béton

NE PAS APPLIQUER DE VERNIS TRANSPARENT!

Bois:

1. belton basic apprêt pour bois Art.Nr. 323503

2. belton special effet béton

NE PAS APPLIQUER DE VERNIS TRANSPARENT!

Plastique:

1. belton basic apprêt plastique Art.Nr. 323505

(vérifier la compatibilité des plastiques)

2. belton special effet béton

NE PAS APPLIQUER DE VERNIS TRANSPARENT!

Polystyrène:

1. belton basic primaire polystyrène Art.Nr. 323506

2. belton special effet béton

NE PAS APPLIQUER DE VERNIS TRANSPARENT!

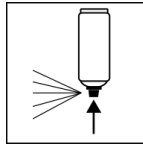
Peut être repeint avec lui-même à tout moment.

Avec une couche de finition 1K (teinte):

après 24 heures de séchage.

Il n'est pas nécessaire d'appliquer une couche de vernis transparent nécessaire pour conserver durablement l'aspect du béton de la surface.

Après usage



Après avoir peint, retournez l'aérosol et videz la valve.

Conditions de stockage

Remarques importantes

Convient pour l'intérieur et l'extérieur!

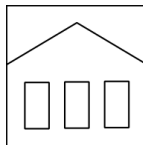
Vérifier la compatibilité des supports plastiques.

Tous les autres supports, comme par ex. la pierre, terre cuite, céramique, verre, rotin/raphia, carton/papier doivent être apprêtés avec le Primaire universel belton.

Ne pas pulvériser sur des surfaces peintes en résine synthétique. La peinture peut éventuellement se décoller.

La surface à peindre doit être propre, sèche et exempte de graisse.

Stabilité au stockage



Stocker et transporter la boîte en position verticale, au sec et à l'abri des influences chimiques et mécaniques, entre 15 et 25 degrés.

Les consignes de sécurité figurant sur la boîte ainsi que les dispositions légales relatives au stockage doivent être respectées.

Traitement des déchets



Éliminer les boîtes vides dans la de recyclage tonneau. Éliminer les boîtes contenant du matériau durci comme une matière dangereuse.

Remarque

Avant utilisation, les consignes de sécurité doivent toujours être lues attentivement et respectées.

Les contenus de la présente fiche de données techniques ont été élaborés avec le plus grand soin et correspondent à l'état actuel de nos connaissances. Il s'agit de conseils techniques d'application à l'attention de l'utilisateur et ne constituent aucune garantie quant à d'éventuelles propriétés particulières des produits. Les indications sont données à titre indicatif et nous déclinons toute responsabilité quant à leur exactitude et leur exhaustivité. Ils n'exemptent pas l'utilisateur de sa responsabilité autonome de tester l'aptitude de nos produits à l'utilisation prévue pendant l'application. Observer les mises en garde indiquées sur les étiquettes des produits. Nos marques et brevets sont protégés par des droits d'auteur. Tous droits réservés. Nous nous réservons la possibilité d'actualiser, de modifier et de compléter les contenus des informations sans préavis à tout moment.