

## Fiche Technique

Peter Kwasny GmbH, Heilbronner Str. 96  
74831 Gundelsheim / Allemagne  
Téléphone: +496269 95-0, Fax: +496269 95-80  
www.spraymax.com / www.kwasny.com / info@kwasny.de

**belton® Special**  
**Spray effet inox**  
**400 ml**  
**Art. Nr. 323490**



### Informations produit

#### Description / utilisation

Peinture spéciale pour un effet inox très particulier.  
Donne aux surfaces décoratives ou autres objets un aspect métallique brillant inox.  
Convient également pour les peintures de réparation.  
Résistant aux intempéries, pour l'intérieur et l'extérieur. Un look métallique élégant et distinctif, tout simplement à partir d'une bombe de peinture.

#### Propriétés

- Aspect inox de qualité
- Brillant métallique
- Haut pouvoir couvrant et séchage rapide
- Très bon étalement et application facile
- Très bon rendement
- Résistant aux intempéries, pour l'intérieur et l'extérieur
- Pour les objets de décoration et les peintures de réparation

#### Composition

Résines de combinaison nitro

### Supports

Métal, bois, pierre, terre cuite, céramique, verre que carton/papier.

En cas d'utilisation des produits correspondants également pour le plastique et le polystyrène.

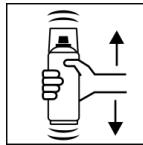
## Application

### Protections



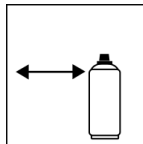
Porter un équipement de protection individuelle. (gants / lunettes de protection). Pour plus de détails, se reporter à la fiche de données de sécurité.

### Secouer



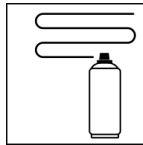
Bien agiter la bombe pendant 2 minutes  
- calculé à partir de l'impact audible des boules de mélange.

### Distance de pulvérisation



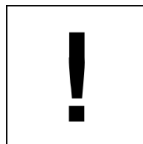
15 cm - 25 cm

### Application



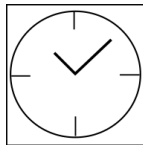
avec 2 - 3 couches croisées: 40 - 50 µm

### Conditions d'utilisation



La surface à peindre doit être propre, sèche et exempte de graisse.

### Séchage



poussière sèche: après env. 10 - 15 min.  
sec au toucher: après env. 30 min.  
entièrement séché: après env. 12 heures

### Recouvrable

#### Structure de la peinture Métal:

1. belton basic apprêt antirouille (en option)
2. belton basic apprêt universel
3. belton special spray effet inox
4. belton vernis transparent pour tous les effets

#### Bois:

1. belton basic apprêt pour bois
2. belton special spray effet inox
3. belton vernis transparent pour tous les effets

## Plastique:

1. belton basic apprêt plastique
2. belton special spray effet inox
3. belton vernis transparent pour tous les effets

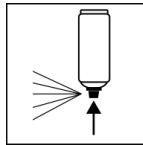
## Polystyrène:

1. belton basic primaire polystyrène
2. belton special spray effet inox
3. belton vernis transparent pour tous les effets

## Peut être recouvert de peinture:

Avec lui-même ou avec le vernis belton à tout moment.

## Après usage



Après avoir peint, retournez l'aérosol et videz la valve.

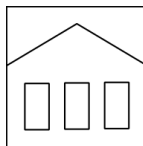
## Conditions de stockage

### Remarques importantes

Vérifier la compatibilité des supports plastiques. Tous les autres supports, comme par ex. la pierre, terre cuite, céramique, verre, rotin/raphia, carton/papier doivent être apprêtés avec le Primaire universel belton.

Ne pas pulvériser sur des surfaces peintes en résine synthétique. La peinture peut éventuellement se décoller.

## Stabilité au stockage



Stocker et transporter la boîte en position verticale, au sec et à l'abri des influences chimiques et mécaniques, entre 15 et 25 degrés.

Les consignes de sécurité figurant sur la boîte ainsi que les dispositions légales relatives au stockage doivent être respectées.

## Traitement des déchets



Éliminer les boîtes vides dans la de recyclage tonneau. Éliminer les boîtes contenant du matériau durci comme une matière dangereuse.

## Remarque

Avant utilisation, les consignes de sécurité doivent toujours être lues attentivement et respectées.

Les contenus de la présente fiche de données techniques ont été élaborés avec le plus grand soin et correspondent à l'état actuel de nos connaissances. Il s'agit de conseils techniques d'application à l'attention de l'utilisateur et ne constituent aucune garantie quant à d'éventuelles propriétés particulières des produits. Les indications sont données à titre indicatif et nous déclinons toute responsabilité quant à leur exactitude et leur exhaustivité. Ils n'exemptent pas l'utilisateur de sa responsabilité autonome de tester l'aptitude de nos produits à l'utilisation prévue pendant l'application. Observer les mises en garde indiquées sur les étiquettes des produits. Nos marques et brevets sont protégés par des droits d'auteur. Tous droits réservés. Nous nous réservons la possibilité d'actualiser, de modifier et de compléter les contenus des informations sans préavis à tout moment.